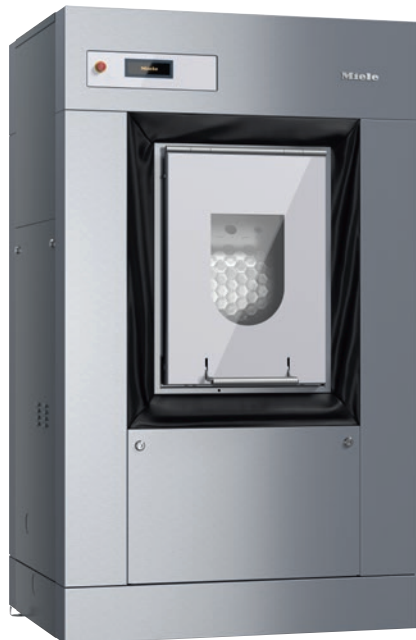


PW 6163 [EL WEK MF WI]

Πλυντ. ρούχων υγιεινού καθαρισμού με βάση ζύγισης, ηλεκτρικά θερμαινόμενο Μηχάνημα με καθαρή/ακάθαρτη πλευρά για γηροκομεία και νοσοκομεία.



- Όγκος κάδου 160 l, φορτίο 16.0 kg
- Πρακτική δοσομέτρηση υγρού & προγράμματα απολύμανσης*
- Ποιότητα – κυψελωτός κάδος, ανοξείδ. προσόψεις & χώρος δειγματολ.
- Μεγάλη απόδοση με χαμηλή κατανάλωση και αποκοπή φορτίου αιχμής
- Τέλειο στύψιμο – υπολειπόμενη υγρασία 46 %**, συντελεστής g400

* Για την άριστη χρήση υγρών απορρυπαντικών, η δοσομετρική αντλία υγρού απορρυπαντικού διαθέτει μια επιπλέον σύνδεση κρύου νερού.

** Η προδιαγραφή υπολειπόμενης υγρασίας αφορά ξέβγαλμα με ζεστό νερό κατά τον τελευταίο κύκλο ξεβγάλματος.

EAN: 4002516446927 / Αριθμός υλικού: 11812790 / Παλιός αριθμός υλικού: 51616314ZER

Τύπος & σχεδιασμός κατασκευής	
Τύπος κατασκευής	Πλυντ. ρούχων υγιεινού καθαρ.
Εύρος	Επαγγελματικό
Πρόσωση	Ανοξείδωτος χάλυβας
Αναλογία φορτίου	1:10
Φορτίο σε kg	16,0
Χωρητικότητα κάδου σε l	160
Άνοιγμα πόρτας [Π] σε mm στην πλευρά εξαγωγής	352
Άνοιγμα πόρτας [Υ] σε mm στην πλευρά εξαγωγής	366
Άνοιγμα πόρτας [Π] σε mm στην πλευρά εισαγωγής	352
Άνοιγμα πόρτας [Υ] σε mm στην πλευρά εισαγωγής	366
Γωνία ανοίγματος πόρτας σε μοίρες	153
Κινητήρας χωρίς συντήρηση με μετατροπέα συχνότητας	•
Κυψελωτός κάδος	•
Εφαρμογή	
Κατάλληλο για μονάδες φροντίδας ηλικιωμένων και γηροκομεία	•
Κατάλληλο για διαχείριση εγκαταστάσεων	•
Κατάλληλο για επαγγελματικά πλυντήρια	•
Κατάλληλο για υπηρεσίες πυρόσβεσης και διάσωσης	•
Κατάλληλο για νοσοκομεία	•
Στοιχεία απόδοσης	
Αποδεδειγμένη δράση κατά των ιών	•
Αποδεδειγμένη υγιεινή	•
Ειδική κατανάλωση νερού για παροχή ζεστού νερού σε l/kg	9,63
Ειδική κατανάλωση ενέργειας για παροχή ζεστού νερού σε kWh/kg	0,13
Διάρκεια προγράμματος σε λεπτά με μόνιμη παροχή κρύου νερού	63
Διάρκεια προγράμματος σε λεπτά με μόνιμη παροχή κρύου και ζεστού νερού	55
Υπολειμματική υγρασία με ξέβγαλμα με κρύο νερό σε ποσοστό %	48
Υπολειμματική υγρασία με ξέβγαλμα με ζεστό νερό σε ποσοστό %	46
Ταχύτητα στροφών σε rpm	1025
Συντελεστής g	400
Ωφέλιμη διάρκεια ζωής σε ώρες λειτουργίας	30000
Στοιχεία ελέγχου	
Σύστημα χειρισμού	Profitronic M
Δυνατότητα προγραμματισμού	Ελεύθερα προγραμματιζόμενο
Μέγ. χρόνος προεπιλογής έναρξης προγράμμ. σε ώρες	Ελεύθερης επιλογής
Ένδειξη υπόλοιπου χρόνου	•
Ένδειξη προόδου προγράμματος	•
Δυνατότητα επιλογής γλώσσας οθόνης	•
Κανονικά/προσαρμ. προγράμματα	
Βασικά προγράμματα	•
Προγράμματα για τον κλάδο ξενοδοχείων και τροφοδοσίας	•
Προγράμματα για μονάδες φροντίδας ηλικιωμένων	•

PW 6163 [EL WEK MF WI]

Πλυντ. ρούχων υγιεινού καθαρισμού με βάση ζύγισης, ηλεκτρικά θερμαινόμενο Μηχάνημα με καθαρή/ακάθαρτη πλευρά για γηροκομεία και νοσοκομεία.



EAN: 4002516446927 / Αριθμός υλικού: 11812790 / Παλιός αριθμός υλικού: 51616314ZER

Προγράμματα για διαχείριση εγκαταστάσεων	•
Προγράμματα για στεγνοκαθαριστήρια	•
Προγράμματα για μικρές επιχειρήσεις	•
Προγράμματα για υπηρεσίες πυρόσβεσης και διάσωσης	•
Προγράμματα για ιπποφορβεία, κέντρα ιππασίας και στάβλους	•
Προγράμματα για νοσοκομεία	•
Προγράμματα για κέντρα αισθητικής, σπα και γυμναστήρια	•
Δοσομέτρηση	
Θήκη απορρυπαντικού	4 τμήματα
Μονάδα δοσομέτρησης υγρού απορρυπαντικού	•
Μέγιστο πλήθος συνδέσεων για δοσομετρικές αντλίες υγρών [αριθμός]	12
Αισθητήρας κενού	•
Βασική ηλεκτρική παροχή	
Τύπος θέρμανσης	Ηλεκτρική
Ηλεκτρολογική σύνδεση	3N AC 400V 50/60HZ
Θερμαντική ισχύς σε kW	15,00
Συνολική ισχύς σύνδεσης σε kW	18,00
Ασφάλεια σε A	25
Παροχή / αποχέτευση νερού	
Κρύο νερό [αριθμός]	2 1/2" με σπείρωμα 3/4"
Ζεστό νερό [αριθμός]	1 σωλ. 1/2" με σύνδ. πάχ.3/4"
Βαλβίδα αποχέτευσης	DN 70
Διαστάσεις και βάρος	
Εξωτερικές διαστάσεις, ύψος σε mm	1718
Εξωτερικές διαστάσεις, πλάτος σε mm	1153
Εξωτερικές διαστάσεις, βάθος σε mm	1070
Εξωτερικές διαστάσεις, μικτό ύψος σε mm	1800
Εξωτερικές διαστάσεις, μικτό πλάτος σε mm	1310
Εξωτερικές διαστάσεις, μικτό βάθος σε mm	1138
Καθαρό βάρος σε kg	660,2
Μικτό βάρος σε kg	699
Μέγιστο φορτίο δαπέδου σε N/m ²	7479
Δεδομένα εκπομπών	
Επίπεδο ηχητικής πίεσης εκπομπών σε χώρο εργασίας	70 dB(A) re 20 μPa
Απώλεια θερμότητας στον χώρο σε MJ/ώρα	6,50
Χαρακτηριστικά	
Πατενταρισμένο προστύψιμο	•
Επανεπεξεργασία πανιών καθαρισμού	•
Παρακολούθηση έλλειψης ισορροπίας	•
Παρακολούθηση θερμοκρασίας	•
2η οθόνη στην πλευρά εξαγωγής της μονάδας	•
Τάπα δειγματοληψίας	•
Αυτόματη ρύθμιση θέσης και ασφάλιση κάδου	•
Ειδικό θερμαντικό στοιχείο	•
Αυτόματος έλεγχος φορτίου +	•
Έλεγχος όγκου εισερχόμενου νερού (προαιρετικό)	•
Βάση ζύγισης	•
Θύρα επικοινωνίας	•

PW 6163 [EL WEK MF WI]

Πλυντ. ρούχων υγιεινού καθαρισμού με βάση ζύγισης, ηλεκτρικά θερμαινόμενο Μηχάνημα με καθαρή/ακάθαρτη πλευρά για γηροκομεία και νοσοκομεία.



EAN: 4002516446927 / Αριθμός υλικού: 11812790 / Παλιός αριθμός υλικού: 51616314ZER

Διακόπτης στάσης έκτακτης ανάγκης

•

Εξαρτήματα ανεξαρτήτως συσκευής

•

Αποδοτικότητα και βιωσιμότητα

Ρυθμός ανακύκλωσης σε ποσοστό %

95

Επιλογές σύνδεσης

Οπτική διασύνδεση service

•

Σειριακή διασύνδεση RS 232 (προαιρετικά)

•

Αποκοπή φορτίου αιχμής/διαχείριση ενέργειας

•

Απόκτηση δεδομένων λειτουργίας

•

Ανάκτηση νερού (προαιρετικά)

•

Χωρητικότητες

Συνθετικά παπλώματα [αριθμός]

2

Συνθετικά μαξιλάρια [αριθμός]

4

Πουπουλένια παπλώματα [αριθμός]

2

Πουπουλένια μαξιλάρια [αριθμός]

4

Βαμβακερές σφουγγαρίστρες, 40 cm/190 g [αριθμός]

84

Βαμβακερές σφουγγαρίστρες, 50 cm/220 g [αριθμός]

73

Σφουγγαρίστρες μικροϊνας, 40 cm/120 g [αριθμός]

133

Σφουγγαρίστρες μικροϊνας, 50 cm/170 g [αριθμός]

94

Πρότυπα, πιστοποιητικά, σύμβολα

CE

•

VDE-EMC

•

VDE

•

Αξιολόγηση προστασίας από εκτινασόμενα υγρά IPX4

•

WEEE

•

Συμμορφ. με την οδηγία περί μηχ. 2006/42/EK

•