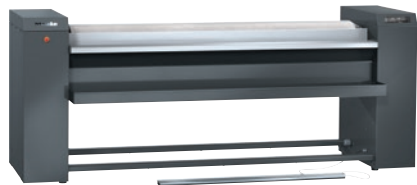


## PRI 421 [EL STW]

Σιδερωτήριο, ηλεκτρικό

Με τον πιο πρόσφατο χειρισμό και επένδυση από εύκαμπτο ατσαλόσυρμα.



- Χωρητικότητας 113.0 kg/h\*, διάμετρος κυλίνδρου 365 mm, πλάτος κυλίνδρου 2040 mm
- Εξαιρετικό φινίρισμα χάρη στην πλάκα σιδερώματος HPC
- Υπερσύγχρονα χειριστήρια – Οθόνη αφής
- Επιλογή των σημαντικότερων ρυθμίσεων – αγαπημένα προγράμματα
- Τέλεια απόδοση κυλινδ. σιδερωτηρίου – ευέλικτη πλάκα σιδερώματος

\* Με υπολειπόμενη υγρασία 25% – δεδομένα απόδοσης κατά DIN 11902: Η ικανότητα σιδερώματος που μπορεί να επιτευχθεί εξαρτάται από τις γενικότερες συνθήκες, όπως π.χ. τον τύπο υφασμένου και την εμπειρία του χειριστή.

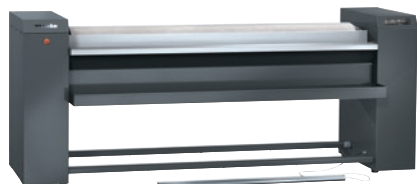
EAN: 4002516366003 / Αριθμός υλικού: 11606810 / Παλιός αριθμός υλικού: 53421101EU

Τύπος & σχεδιασμός κατασκευής	
Τύπος κατασκευής	Πλευρά ακάθαρτου ιματισμού μπροστά, πλευρά καθαρού ιματισμού πίσω
Εύρος	Επαγγελματικό
Εξωτερικό περίβλημα	Σκούρο γκρι
Διάμετρος κυλίνδρου σε mm	365
Πλάτος εργασίας σε mm	2040
Υλικό πλάκας σιδερώματος	Αλουμίνιο
Επένδυση	Ατσαλόσυρμα
Κάλυμμα σιδερωτηρίου	Τσόχα με ίνες ARAMID
Εφαρμογή	
Κατάλληλο για τον κλάδο ξενοδοχείων και τροφοδοσίας	•
Κατάλληλο για μονάδες φροντίδας ηλικιωμένων και γηροκομεία	•
Κατάλληλο για επαγγελματικά πλυντήρια	•
Κατάλληλο για νοσοκομεία	•
Κατάλληλο για χρήση σε υπεράκτιες πλατφόρμες	•
Στοιχεία απόδοσης	
Μέγιστη απόδοση σιδερώματος με υπολειμματική υγρασία 25% σε kg/ώρα	113,0
Ωφέλιμη διάρκεια ζωής σε ώρες λειτουργίας	20000
Στοιχεία ελέγχου	
Σύστημα χειρισμού	Οθόνη αφής
Οθόνη αφής (προαιρετικά)	Touch-Display PRI
Ρύθμιση προγράμματος	Ρύθμιση συγκεκριμένων παραμέτρων προγράμματος
Ελάχιστη ταχύτητα σιδερωτηρίου, ρυθμιζόμενη σε m/λεπτό	1,5
Μέγιστη ταχύτητα σιδερωτηρίου, ρυθμιζόμενη σε m/λεπτό	5,4
Ρυθμιζόμενη θερμοκρασία	Απεριόριστη μεταβολής
Βασική ηλεκτρική παροχή	
Τύπος θέρμανσης	Ηλεκτρική
Ηλεκτρολογική σύνδεση	3N AC 400V 50-60HZ
Ισχύς ηλεκτρικής αντίστασης σε kW	22,90
Συνολική ισχύς σύνδεσης σε kW	23,50
Ασφάλεια σε A	50
Διαστάσεις και βάρος	
Εξωτερικές διαστάσεις, ύψος σε mm	1110
Εξωτερικές διαστάσεις, πλάτος σε mm	2759
Εξωτερικές διαστάσεις, βάθος σε mm	1441
Εξωτερικές διαστάσεις, μικτό ύψος σε mm	1388
Εξωτερικές διαστάσεις, μικτό πλάτος σε mm	2866
Εξωτερικές διαστάσεις, μικτό βάθος σε mm	1096
Καθαρό βάρος σε kg	357
Μικτό βάρος σε kg	436
Μέγιστο φορτίο διαπέδου σε N	3502
Δεδομένα εκπομπών	
Επίπεδο ηχητικής πίεσης εκπομπών σε χώρο εργασίας	56 dB(A) re 20 μPa
Απώλεια θερμότητας στον χώρο σε MJ/ώρα	13,70

PRI 421 [EL STW]

Σιδερωτήριο, ηλεκτρικό

Με τον πιο πρόσφατο χειρισμό και επένδυση από εύκαμπτο ατσάλοσυρμα.



EAN: 4002516366003 / Αριθμός υλικού: 11606810 / Παλιός αριθμός υλικού: 53421101EU

Χαρακτηριστικά	
Πατενταρισμένη επιφάνεια διπλώματος ρούχων EasyFold	•
Επέκταση τραπεζιού εξαγωγής ιματισμού (προαιρετικά)	•
Πλάκα σιδερώματος HPC	•
Αυτόματο σύστημα προστασίας χεριών	•
Ποδοδιακόπτης FlexControl	•
Επιφάνεια τροφοδοσίας	•
Ταινίες απομάκρυνσης ρούχων	•
Καλάθι ρούχων	•
Αντίστροφη τροφοδοσία ιματισμού (προαιρετικά)	•
Κάλυμμα (προαιρετικό)	•
Αγαπημένο πρόγραμμα	•
Αναγνώριση εσφαλμένης τροφοδοσίας	•
Ανάρτηση αέρα	•
Λειτουργία παύσης	•
Υψηλή πίεση επαφής	•
Ένδειξη καθαρισμού και κερώματος πλάκας σιδερώματος (προαιρετικά)	•
Διακόπτης στάσης έκτακτης ανάγκης	•
Σετ φροντίδας APRI 319 για την πλάκα σιδερώματος που περιλαμβάνεται στο πακέτο παράδοσης	•
Εξαρτήματα ανεξαρτήτως συσκευής	•
Επιλογές σύνδεσης	
Αποκοπή φορτίου αιχμής/διαχείριση ενέργειας (προαιρετικά)	•
Πρότυπα, πιστοποιητικά, σύμβολα	
VDE	•
CE	•
WEEE	•
VDE-EMC	•
Προστασία από εκτινασόμενα υγρά IPX0	•
UKCA	•
Συμμορφ. με την οδηγία περί μηχ. 2006/42/EK	•