

CSDA 1020

ProLine με επιτραπέζιο απορροφητήρα

αποτελείται από 1 επαγ. εστία και 1 Teran Yaki με έναν κεντρ. όρθιο απορροφητή.



- Επαγγελμ. σχέδιο πλαισίου – κεκλιμ. πίν. χειρ. με μεταλ. διακ.
- Ευέλικτη επαγωγή – δύο ζώνες μαγειρέματος με μία επεκτάσιμη ζώνη
- Ευέλικτο Teran Yaki – 2 ανεξάρτητα ελεγχόμενες ζώνες θέρμανσης
- Ασφάλεια και εύκολος καθαρισμός – Miele CleanCover
- Ενεργειακά αποδοτικός και αθόρυβος – ισχυρό μοτέρ ECO

A+

EAN: 4002515683880 / Αριθμός υλικού: 10326460 / Παλιός αριθμός υλικού: 27102050D

Γενικές πληροφορίες	
Αναγνωριστικό μοντέλου	CSDA 1020
Κωδ. προϊόντος κατασκευαστή	10326460
Αριθμός EAN	4002515683880
Τύπος θέρμανσης	
Τύπος θέρμανσης αριστερά	Επαγωγική
Τύπος θέρμανσης δεξιά	Ηλεκτρική
Τύπος κατασκευής	
CombiSet με επιτραπέζιο απορροφητήρα	•
Τύπος και σχεδιασμός της συσκευής	
Χρώμα	Ανοξειδωτο
Τρόποι λειτουργίας	
Τύπος αεραγωγού	Τοποθ. εκ των υστέρων
Επίπεδα εξαρτήματα αεραγωγού (ξεχωριστή παραγγελία)	DFK- xxxx
Σετ μετατροπής για ανακύκλωση αέρα (ξεχωριστή παραγγελία)	DUU 1000-2
Σχεδιασμός	
Χρώμα κεραμικής επιφάνειας	Μαύρο
Ανάγλυφο λογότυπο Miele σε ανοξειδωτο χάλυβα	•
Αριθμός ζωνών μαγειρέματος	
Αριθμός ζωνών μαγειρέματος	4
1η ζώνη/περιοχή μαγειρέματος	
Θέση	εμπρός αριστερά
Τύπος	Δακτύλιος διπλού κυκλώματος
Μέγεθος σε mm	Ø 100-160
Μέγ. ισχύς σε W	1400
Μέγ. ονομαστική ισχύς Booster σε W	2200
2η ζώνη/περιοχή μαγειρέματος	
Θέση	πίσω αριστερά
Τύπος	Εμβασθό ορθογ. σκεύους
Μέγεθος σε mm	Ø 200 / 200x300
Μέγ. ισχύς σε W	2300
Μέγ. ονομαστική ισχύς Booster σε W	3000
Μέγ. ονομαστική ισχύς TwinBooster σε W	3700
3η ζώνη/περιοχή μαγειρέματος	
Θέση	πίσω δεξιά
Τύπος	Περιοχή Teran
Μέγεθος σε mm	Ø 190 / 190x290
Μέγ. ισχύς σε W	1200
4η ζώνη/περιοχή μαγειρέματος	
Θέση	εμπρός δεξιά
Τύπος	Περιοχή Teran
Μέγεθος σε mm	Ø 190 / 190x290
Μέγ. ισχύς σε W	1200
Άνεση για τον χρήστη	
Χειρισμός μέσω διακοπών	•
Αναγνώριση σκεύους και μεγέθους σκεύους	•

CSDA 1020

ProLine με επιτραπέζιο απορροφητήρα

αποτελείται από 1 επαγ. εστία και 1 Teran Yaki με έναν κεντρ. όρθιο απορροφητήρ.



EAN: 4002515683880 / Αριθμός υλικού: 10326460 /

Παλιός αριθμός υλικού: 27102050D

Αξιοποίηση υπολειπόμενης θερμότητας	•
Βαθμίδες ισχύος (αριθμός χωρίς βαθμίδα booster, απορροφητήρας πάγκου)	3
Βαθμίδα booster (απορροφητήρας πάγκου)	•
Εύκολος καθαρισμός εσωτερικού θόλου – CleanCover	•

Οθόνες

Ένδειξη υπολειπόμενης θερμότητας σε κάθε ζώνη μαγειρέματος	•
--	---

Αποδοτικότητα και βιωσιμότητα

Κλάση ενεργειακής απόδοσης (A+++–D)	A+
Μοτέρ ECO	•
Ετήσια κατανάλωση ενέργειας σε kWh/έτος	27,6
Ενεργειακή κλάση υδροδυναμικής	A
Ενεργειακή κλάση φωτισμού	NA
Κλάση απόδοσης φιλτραρίσματος λίπους	A

Σύστημα φίλτρου

Πλήθος ανοξειδωτων φίλτρων λίπους που πλένονται στο πλυντήριο πιάτων (10πλά)	1
--	---

Εξαγωγή

Ροή αέρα στη βαθμίδα 1 (m ³ /h) σύμφωνα με το EN 61591	185
Ροή αέρα στη βαθμίδα 2 (m ³ /h) σύμφωνα με το EN 61591	370
Ροή αέρα στη βαθμίδα 3 (m ³ /h) σύμφωνα με το EN 61591	535
Απορροφητική ισχύς στη βαθμίδα Booster 1 (m ³ /h) κατά EN 61591	600
Ηχητική ισχύς στη βαθμίδα 1 (dB(A) re 1 pW) σύμφωνα με το EN 60704-3	45,0
Ηχητική ισχύς στη βαθμίδα 2 (dB(A) re 1 pW) σύμφωνα με το EN 60704-3	60,0
Ηχητική ισχύς στη βαθμίδα 3 (dB(A) re 1 pW) κατά EN 60704-3	68,0
Ηχητική ισχύς στη βαθμίδα Booster 1 (dB(A) re 1 pW) κατά EN 60704-3	71,0
Ηχητική πίεση στη βαθμίδα 1 (dB(A) re 20 μPa) σύμφωνα με το EN 60704-2-13	31,0
Ηχητική πίεση στη βαθμίδα 2 (dB(A) re 20 μPa) σύμφωνα με το EN 60704-2-13	45,0
Ηχητική πίεση στη βαθμίδα 3 (dB(A) re 20 μPa) κατά EN 60704-2-13	54,0
Ηχητική πίεση στη βαθμίδα Booster 1 (dB(A) re 20 μPa) κατά EN 60704-2-13	56,0

Ανακυκλοφορία

Ροή αέρα στη βαθμίδα 1 (m ³ /h) σύμφωνα με το EN 61591	100
Ροή αέρα στη βαθμίδα 2 (m ³ /h) σύμφωνα με το EN 61591	275
Ροή αέρα στη βαθμίδα 3 (m ³ /h) σύμφωνα με το EN 61591	450
Ροή αέρα στη βαθμίδα Booster 1 (m ³ /h) κατά EN 61591	500
Ηχητική ισχύς στη βαθμίδα 1 (dB(A) re 1 pW) σύμφωνα με το EN 60704-3	42,0
Ηχητική ισχύς στη βαθμίδα 2 (dB(A) re 1 pW) σύμφωνα με το EN 60704-3	60,0
Ηχητική ισχύς στη βαθμίδα 3 (dB(A) re 1 pW) κατά EN 60704-3	70,0

CSDA 1020

ProLine με επιτραπέζιο απορροφητήρα

αποτελείται από 1 επαγ. εστία και 1 Teran Yaki με έναν κεντρ. όρθιο απορροφητή.



EAN: 4002515683880 / Αριθμός υλικού: 10326460 /
Παλιός αριθμός υλικού: 27102050D

Ηχητική ισχύς στη βαθμίδα Booster 1 (dB(A) re 1 pW) κατά EN 60704-3 73,0

Ηχητική πίεση στη βαθμίδα 1 (dB(A) re 20 μPa) σύμφωνα με το EN 60704-2-13 27,0

Ηχητική πίεση στη βαθμίδα 2 (dB(A) re 20 μPa) σύμφωνα με το EN 60704-2-13 45,0

Ηχητική πίεση στη βαθμίδα 3 (dB(A) re 20 μPa) κατά EN 60704-2-13 55,0

Ηχητική πίεση στη βαθμίδα Booster 1 (dB(A) re 20 μPa) κατά EN 60704-2-13 58,0

Ασφάλεια (εστία)

Απενεργοποίηση ασφαλείας	•
Κλείδωμα συστήματος	•
Επιτήρηση βλαβών	•
Εντοκισμένος ανεμιστήρας ψύξης	•
Προστασία από υπερθέρμανση	•
Ένδειξη υπολειπόμενης θερμότητας	•

Τεχνικά στοιχεία

Διαστάσεις σε mm (πλάτος)	885
Διαστάσεις σε mm (ύψος)	257
Διαστάσεις σε mm (βάθος)	520
Ύψος θόλου σε mm	258
Πλάτος θόλου σε mm	125
Βάθος θόλου σε mm	520
Ύψος πλαισίου με κουτί συνδεσμολογίας σε mm	236
Διαστάσεις εντοκισμού σε mm (πλάτος) για τοποθέτηση σε επιφάνεια	869 mm
Διαστάσεις εντοκισμού σε mm (βάθος) για τοποθέτηση σε επιφάνεια	500 mm
Βάρος σε kg	29
Συνολική ισχύς σύνδεσης σε kW	6,10
Τάση σε V (ανά συσκευή)	230
Ασφάλεια σε A (ανά συσκευή)	16
Αριθμός φάσεων (ανά συσκευή)	1

Σημειώσεις για την τοποθέτηση

Σύνδεση εξαγωγής πλευρικά και πίσω	•
Πλάτος αγωγού εξαέρωσης σε mm	222
Βάθος αγωγού εξαέρωσης σε mm	89

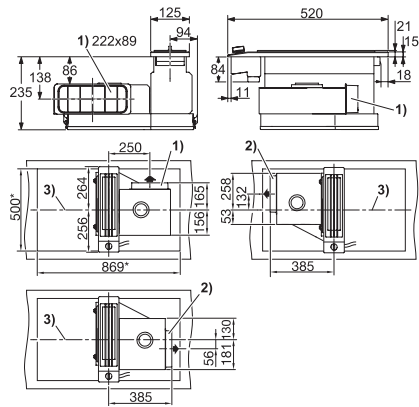
Παρεχόμενα εξαρτήματα

Καλώδιο τροφοδοσίας	Ναι
Αριθμός ράβδων απόστασης CSZL 1500	2

CSDA 1020

ProLine με επιτραπέζιο απορροφητήρα

αποτελείται από 1 επαγ. εστία και 1 Τεραμ Υακί με έναν κεντρ. όρθιο απορροφητή.



CSDA (Installation drawing)