

PW 6163 [EL WEK MF UG]

Lave-linge Hygiène avec socle, électrique

en version barrière pour maisons retraite, établissements soins et hôpitaux



- Volume du tambour 160 l, charge 16.0 kg
- Dosage des produits liquides et programme de désinfection *
- Meilleure qualité Miele – Hydrogliss et façade inox
- Efficacité grâce à consommation et pic de délestage réduits
- Essorage optimal – Humidité résiduelle 46 %**, Facteur G400

* Pour que le produit liquide s'écoule parfaitement, le module de dosage du liquide est équipé d'un raccordement supplémentaire à l'eau froide.

** Affichage de l'humidité résiduelle sur la base du niveau de chaleur lors du rinçage final.

Numéro EAN: 4002516446941 / Numéro de matériel: 11812810 / Ancien Numéro de matériel: 51616326ZER

| Concept modulaire et version | |
|--|---------------------|
| Modèle | Lave-linge barrière |
| Ligne | Professionnel |
| Façade | Inox |
| Rapport de remplissage | 1:10 |
| Charge en kg | 16,0 |
| Volume du tambour en l | 160 |
| Ouverture de porte [L] en mm côté propre | 352 |
| Ouverture de porte [H] en mm côté propre | 366 |
| Ouverture de porte [L] en mm côté contaminé | 352 |
| Ouverture de porte [H] en mm côté contaminé | 366 |
| Angle d'ouverture de porte en degrés | 153 |
| Moteur sans maintenance avec convertisseur de fréquence | • |
| Tambour Hydrogliss | • |
| Application | |
| Convient aux maisons de retraite et établissements médicalisés | • |
| Convient au Facility Management | • |
| Convient aux pressings et laveriers | • |
| Convient aux pompiers et aux services de secours | • |
| Convient aux hôpitaux | • |
| Données de puissance | |
| Efficacité sur les virus vérifiée | • |
| Hygiène contrôlée | • |
| Consommation d'eau spécifique avec raccordement à l'eau chaude en l/kg | 9,63 |
| Consommation d'énergie spécifique en kWh/kg en raccordement à l'eau chaude | 0,13 |
| Durée du programme en min en raccordement à l'eau froide | 63 |
| Durée du programme en min en raccordement à l'eau chaude | 55 |
| Humidité résiduelle en rinçage à froid en % | 48 |
| Humidité résiduelle en rinçage à chaud en % | 46 |
| Vitesse d'essorage en tr/min | 1025 |
| Facteur g | 400 |
| Heures de fonctionnement testées | 30000 |
| Commande | |
| Type de commande | Profitronic M |
| Possibilité de programmation | Programmation libre |
| Départ différé max. en h | Au choix |
| Affichage du temps restant | • |
| Affichage du déroulement de programme | • |
| Langues d'affichage paramétrables | • |
| Programmes base/groupes cibles | |
| Programmes de base | • |
| Programmes pour l'hôtellerie et la restauration | • |

PW 6163 [EL WEK MF UG]

Lave-linge Hygiène avec socle, électrique

en version barrière pour maisons retraite, établissements soins et hôpitaux



Numéro EAN: 4002516446941 / Numéro de matériel: 11812810 /
Ancien Numéro de matériel: 51616326ZER

| | |
|---|---|
| Programmes pour les maisons de retraite et les établissements médicalisés | • |
| Programmes pour le Facility Management | • |
| Programmes pour le nettoyage à sec | • |
| Programmes pour les artisans | • |
| Programmes pour les pompiers et les services de secours | • |
| Programmes pour les haras/centres équestres/écuries | • |
| Programmes pour les hôpitaux | • |
| Programmes pour les secteurs de la cosmétique, du bien-être et fitness | • |

| | |
|---|----------------------|
| Dosage | |
| Bac à produits | Quatre compartiments |
| Module de dosage liquide | • |
| Raccordements max. pour pompes de dosage [nombre] | 12 |
| Détection de jauge vide | • |

| | |
|--|--------------------|
| Raccordement élect. standard | |
| Type de chauffage | Électrique |
| Raccordement électrique | 3N AC 400V 50/60HZ |
| Puissance de chauffe en kW | 15,00 |
| Puissance totale de raccordement en kW | 18,00 |
| Protection par fusible en A | 25 |

| | |
|-------------------------------------|---------------------------|
| Raccordement à l'eau/vidange | |
| Eau froide [nombre] | 2x 1/2" avec raccord 3/4" |
| Eau chaude [nombre] | 1x 1/2" avec raccord 3/4" |
| Vanne de vidange | DN 70 |

| | |
|--|-------|
| Dimensions et poids | |
| Dimension extérieure, hauteur nette en mm | 1718 |
| Dimension extérieure, largeur nette en mm | 1153 |
| Dimension extérieure, profondeur nette en mm | 1070 |
| Dimension extérieure, hauteur brute en mm | 1815 |
| Dimension extérieure, largeur brute en mm | 1310 |
| Dimension extérieure, profondeur brute en mm | 1138 |
| Poids net en kg | 660,5 |
| Poids brut en kg | 679 |
| Charge au sol maximale en N/m ² | 7479 |

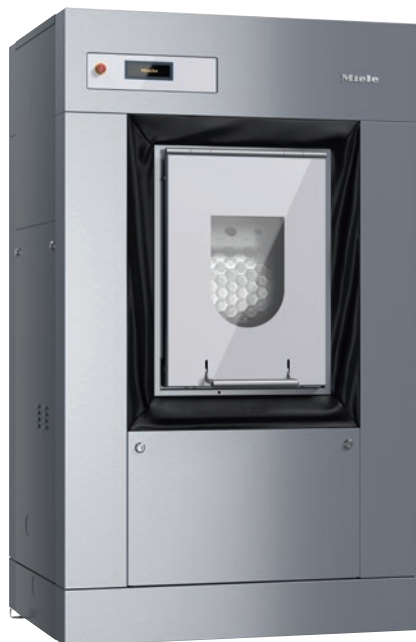
| | |
|--|--------------------|
| Valeurs d'émissions | |
| Niveau de pression acoustique d'émission au poste de travail | 70 dB(A) re 20 µPa |
| Diffusion de chaleur dans la pièce en Mj/h | 6,50 |

| | |
|---|---|
| Équipement | |
| Essorage préalable breveté | • |
| Traitement des lavettes | • |
| Contrôle anti-balourd | • |
| Surveillance de la température | • |
| 2e écran du côté propre | • |
| Positionnement et arrêt automatiques du tambour | • |
| Socle monté, inox | • |
| Résistance spéciale | • |
| Capacité de capacité automatique+ | • |
| Débitmètre (option) | • |
| Boîtier de communication | • |

PW 6163 [EL WEK MF UG]

Lave-linge Hygiène avec socle, électrique

en version barrière pour maisons retraite, établissements soins et hôpitaux



Numéro EAN: 4002516446941 / Numéro de matériel: 11812810 /

Ancien Numéro de matériel: 51616326ZER

| | |
|---|-----|
| Bouton d'arrêt d'urgence | • |
| Accessoires indépendants de l'appareil | • |
| Efficacité et durabilité | |
| Taux de recyclage en % | 95 |
| Possibilités de raccordement | |
| Interface optique pour l'accès SAV | • |
| Module à interface RS 232 (option) | • |
| Arrêt en pic de charge/Gestion de l'énergie | • |
| Saisie des données d'exploitation | • |
| Récupération de l'eau (option) | • |
| Capacités | |
| Couettes synthétiques [nombre] | 2 |
| Oreillers synthétiques [nombre] | 4 |
| Couettes plumes [nombre] | 2 |
| Oreillers plumes [nombre] | 4 |
| Serpillères en coton, 40 cm/190 g [nombre] | 84 |
| Serpillères en coton, 50 cm/220 g [nombre] | 73 |
| Serpillères, microfibre, 40 cm/120 g [nombre] | 133 |
| Serpillères, microfibre, 50 cm/170 g [nombre] | 94 |
| Normes, contrôles, indicateurs | |
| CE | • |
| VDE-CEM | • |
| VDE | • |
| Protection contre les projections d'eau IP X4 | • |
| DEEE | • |
| Conforme à la directive machines selon 2006/42/CE | • |