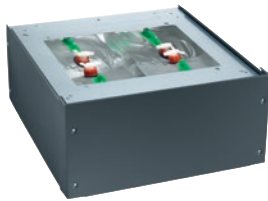


APWM 039

Socle fermé, hauteur 30 cm, sans vissage au sol
pour un (dé)chargement ergonomique des lave-linge.



- Aucun ancrage du socle dans le sol
- Fonctionnement sûr et stable

Numéro EAN: 4002516441694 / Numéro de matériel: 11792150 /
Ancien Numéro de matériel: 59510039EU

Appartenance du produit	
Lave-linge	•
Famille produits/accessoires	
PW 5104 MOPSTAR 100	•
PW 5105 Vario	•
PWM 511	•
Catégorie de produit	
Base/socle	•
Caractéristiques du produit	
Raccordement électrique	OHNE
Matériau	Tôle d'acier galv., pulvérisée
Couleur	Gris fer
Dimensions et poids	
Dimension extérieure, hauteur nette en mm	329
Dimension extérieure, largeur nette en mm	702
Dimension extérieure, profondeur nette en mm	796
Dimension extérieure, hauteur brute en mm	352
Dimension extérieure, largeur brute en mm	722
Dimension extérieure, profondeur brute en mm	837
Poids net [kg]	31,00
Poids brut en kg	33,00