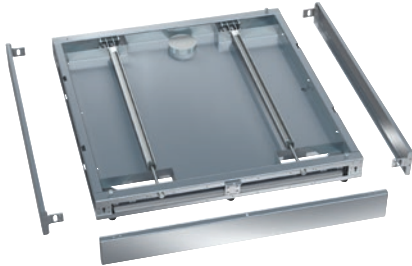


RP 900

Socle, roulant

pour app. de larg. 900 mm, incl. tôle de fond sans perf. pour vidange au sol.



- Convient pour appareils à 1 porte de largeur 900 mm
- Roulettes pour tirer la machine en cas de maintenance
- Uniquement pour appareils avec pompe de vidange
- Accès aisé pour l'entretien

Numéro EAN: 4002516032465 / Numéro de matériel: 10941940 /
Ancien Numéro de matériel: 69253007D

Famille produit	
Laveurs-désinfecteurs grande cuve, laboratoire	•
Composants	
PLW 8615	•
Catégorie de produit	
Base/socle	•
Caractéristiques du produit	
Matériau	Inox
Couleur	Inox
Dimensions et poids	
Dimension extérieure, hauteur nette en mm	100
Dimension extérieure, largeur nette en mm	900
Dimension extérieure, profondeur nette en mm	990
Dimension extérieure, hauteur brute en mm	155
Dimension extérieure, largeur brute en mm	940
Dimension extérieure, profondeur brute en mm	1200
Poids net en kg	30,80
Poids brut en kg	32,00