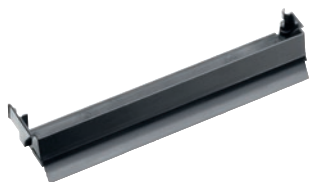


RX1-DL

RX1 lèvre d'étanchéité

pour un aspiration efficace et fiable de la poussière.

Numéro EAN: 4002515410844 / Numéro de matériel: 09782730 /
Ancien Numéro de matériel: 41996570D



- Installation simple dans le robot aspirant
- Pour une utilisation sur sols durs et tapis à poils ras
- Contenu: 1 joint d'étanchéité