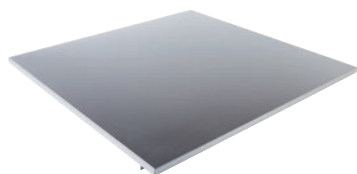


DEF-80

Couvercle de l'appareil
pour les appareils à encastrer.



- Convient à la série PG 8055 – PG 8059
- Disponible en inox et en blanc
- Hauteur 1,5, Largeur 60, Profondeur 60 cm

Numéro EAN: 4002515379486 / Numéro de matériel: 09715550 /
Ancien Numéro de matériel: 67216005D

| | |
|--|-----------|
| Famille produit | |
| Lave-vaisselle à eau renouvelée | • |
| Composants | |
| PG 8055 U | • |
| PG 8056 U | • |
| PG 8057 TD U | • |
| PG 8058 U | • |
| PG 8059 U | • |
| PG 8061 U | • |
| PG 8096 U | • |
| PG 8099 U | • |
| PFD 400 U | • |
| PFD 401 U | • |
| PFD 402 U | • |
| PFD 404 U | • |
| PFD 405 U | • |
| PFD 407 U | • |
| PFD 408 U | • |
| Catégorie de produit | |
| Accessoires d'appareils encastrables | • |
| Matériel d'installation | • |
| Caractéristiques du produit | |
| Matériau | Inox |
| Couleur | Inox |
| Raccordement électr. standard | |
| Nombre de phases | 0 |
| Tension en V | 0-0 |
| Fréquence en Hz | 0-0 |
| Puissance totale de raccordement en kW | 0,00-0,00 |
| Protection par fusible en A | 0-0 |
| Dimensions et poids | |
| Dimension extérieure, hauteur nette en mm | 15 |
| Dimension extérieure, largeur nette en mm | 600 |
| Dimension extérieure, profondeur nette en mm | 600 |
| Dimension extérieure, hauteur brute en mm | 32 |
| Dimension extérieure, largeur brute en mm | 615 |
| Dimension extérieure, profondeur brute en mm | 50 |
| Poids net en kg | 0,30 |
| Poids brut en kg | 0,51 |