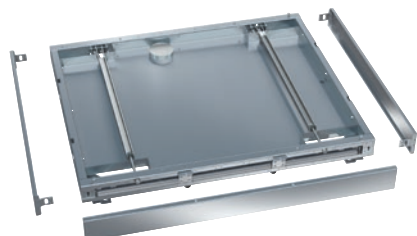


RP 1150

Douille, roulant

Pour app. de larg. 1150 mm, avec tôle de fond sans perf. pour vidange au sol.



- Convient pour appareils à 1 porte de largeur 1150 mm
- Roulettes pour tirer la machine en cas de maintenance
- Uniquement pour appareils avec pompe de vidange
- Accès aisé pour l'entretien

Code EAN: 4002516854890 / Numéro de matériel: 12680180 /

Ancien Numéro de matériel: 69253011D

Famille produit	
Laveurs-désinfecteurs grande cuve, laboratoire	•
Accessoires	
PLW 8617	•
Catégorie de produit	
Base/socle	•
Caractéristiques produit	
Matériau	Inox
Couleur	Inox
Dimensions et poids	
Dimension extérieure, hauteur nette en po (mm)	3 15/16 (100)
Dimension extérieure, largeur nette en po (mm)	39 (990)
Dimension extérieure, profondeur nette en po (mm)	45 5/16 (1150)
Dimension extérieure, hauteur brute en po (mm)	6 5/16 (160)
Dimension extérieure, largeur brute en po (mm)	40 3/4 (1035)
Dimension extérieure, profondeur brute en po (mm)	46 11/16 (1185)
Poids net en lb (kg)	74 (33,70)
Poids brut en lb (kg)	79 (36,00)