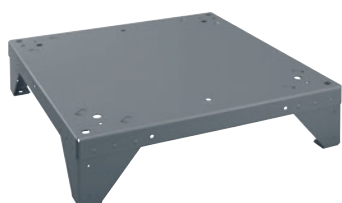


APCL 084

Socle ouvert, 15 cm de hauteur

pour un chargement et déchargement ergonomiques de la machine à laver/sécheuse.



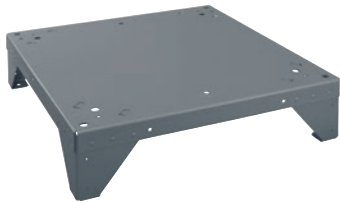
Code EAN: 4002516433590 / Numéro de matériel: 11776560 /
Ancien Numéro de matériel: 59590084D

Familie produit	
Machine à laver	•
Sécheuse	•
Familie produits/accessoires	
PT 5135 C	•
PT 5136	•
PT 5137 WP	•
PT 5141 WP	•
PT 5145 C	•
PT 5155 C	•
PT 5156	•
PT 5157 WP	•
PT 7135 C	•
PT 7136	•
PT 7137 WP	•
PT 7138	•
PT 9136	•
PT 9137 WP	•
PW 5064	•
PW 5062	•
PW 5055	•
PW 5065	•
PW 5064 MOPSTAR 60	•
PW 5070	•
PW 6055	•
PW 6065	•
PW 6055 Vario	•
PW 6065 Vario	•
PW 6065 Plus	•
PW 6068 Plus	•
PW 9055	•
PW 9065	•
PWM 500-08	•
PWM 500-09	•
PWM 506 Mop Star 60	•
PWM 507	•
PWM 508 Mop Star 80	•
PWM 900-09	•
PWM 906	•
PWM 907	•
PWM 908	•
PDR 500-08	•
PDR 507	•
PDR 900-08	•
PDR 908	•
Catégorie de produit	
Base/socle	•
Caractéristiques produit	
Raccordement électrique	OHNE

APCL 084

Socle ouvert, 15 cm de hauteur

pour un chargement et déchargement ergonomiques de la machine à laver/sécheuse.



Code EAN: 4002516433590 / Numéro de matériel: 11776560 /

Ancien Numéro de matériel: 59590084D

Matériau

Tôle d'acier galv.,
pulvérisée

Couleur

Gris fer

Dimensions et poids

Dimension extérieure, hauteur nette en mm

6 (150)

Dimension extérieure, largeur nette en mm

23 3/4 (602)

Dimension extérieure, profondeur nette en mm

24 3/8 (619)

Dimension extérieure, hauteur brute en mm

7 (177)

Dimension extérieure, largeur brute en mm

24 7/8 (630)

Dimension extérieure, profondeur brute en mm

25 1/4 (640)

Poids net [kg]

20 (9,00)

Poids brut en kg

24 (10,50)