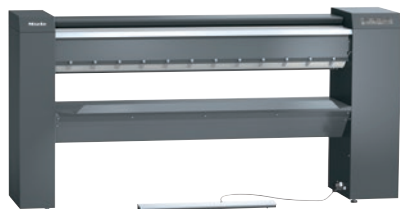


## PRI 217 [EL STW]

Repasseuse, électro

avec commande ultra-moderne et garniture en laine d'acier.



- Puissance 50.0 kg/h\*, diamètre du cylindre 9 7/8 (250) in (mm), largeur de travail 65 3/8 (1660) in (mm)
- Ergonomie optimale : réglable en hauteur et socle en option
- Commande intuitive par écran tactile
- Sélection rapide des principaux réglages : Favoris
- Performance de repassage maximale : presse flexible

\* En cas d'humidité résiduelle de 25 % – Indications de performance selon la norme DIN 11 902 : le rendement de repassage réellement atteignable dépend des conditions d'utilisation, notamment du type de linge et de l'expérience des opérateurs.

Code EAN: 4002516423072 / Numéro de matériel: 11744790 / Ancien Numéro de matériel: 53217014NAM

Forme et modèle	
Modèle	Introduction et sortie du linge par l'avant
Possibilité de pose affleurant au mur	•
Ligne	Professionnel
Habillage extérieur	Gris fer
Diamètre du cylindre en mm	9 7/8 (250)
Largeur de travail en mm	65 3/8 (1660)
Matériau de la presse	Aluminium
Garniture inférieure du rouleau	Laine d'acier élastique, Garniture à lamelles (option)
Toile de repassage	Toile en feutre aramide aig.
Utilisation	
Convient à l'hôtellerie et la restauration	•
Convient aux maisons de retraite et établissements de soin	•
Convient aux pressings et laveries	•
Convient aux hôpitaux	•
Convient à une utilisation Offshore	•
Convient à la marine	•
Données de puissance	
Rendement de repassage max. avec 25 % d'humidité résiduelle en kg/h	50,0
Heures de fonctionnement testées	20000
Commande	
Type de commande	Écran tactile
Écran tactile (option)	Touch-Display PRI
Réglage du programme	Réglage de paramètres de programme définis
Vitesse de repassage minimale, réglable en m/min.	1,5
Vitesse de repassage maximale, réglable en m/min.	4,5
Température réglable	En continu
Raccordement électr. standard	
Type de chauffage	Électrique
Raccordement électrique	3 AC 240V 50-60HZ
Puissance de chauffe électrique en kW	11,80
Puissance totale de raccordement en kW	12,40
Protection par fusible en A	50
Variante de tension possible 1	
Raccordement électrique	3 AC 220V 50-60HZ
Puissance de chauffe électrique en kW	9,90
Puissance totale de raccordement en kW	10,50
Protection par fusible en A	50
Variante de tension possible 2	
Raccordement électrique	3 AC 208V 50-60HZ
Puissance de chauffe électrique en kW	8,90
Puissance totale de raccordement en kW	9,40
Protection par fusible en A	50
Dimensions et poids	
Dimension extérieure, hauteur en mm	43 3/4 (1110)
Dimension extérieure, largeur en mm	88 1/8 (2238)
Dimension extérieure, profondeur en mm	25 5/8 (650)

PRI 217 [EL STW]

Repasseuse, électro

avec commande ultra-moderne et garniture en laine d'acier.



Code EAN: 4002516423072 / Numéro de matériel: 11744790 /

Ancien Numéro de matériel: 53217014NAM

Dimension extérieure, hauteur brute en mm	55 11/16 (1414)
Dimension extérieure, largeur brute en mm	94 1/2 (2400)
Dimension extérieure, profondeur brute en mm	33 7/8 (860)
Poids net en kg	417 (189)
Poids brut en kg	472 (214)
Charge au sol maximale en N	1890
<b>Valeurs d'émissions</b>	
Niveau de pression acoustique d'émission au poste de travail	<70 dB(A) re 20 µPa
Diffusion de chaleur dans la pièce en Mj/h	11,80
<b>Équipement</b>	
Système automatique de protection des doigts/Barre protège-doigts	•
Barre de commande au pied FlexControl	•
Tablette	•
Décolleur	•
Bac à linge	•
Programme favori	•
Détection d'insertion erronée	•
Suspension pneumatique	•
Fonction Pause	•
Haute pression d'appui	•
Rappel de nettoyage et de paraffinage de la presse	•
Socle (option)	•
Possibilité de repassage en position assise	•
Kit d'entretien APRI 319 pour la presse fourni	•
Accessoires indépendants de l'appareil	•
<b>Possibilités de raccordement</b>	
Monnayeur (option)	•
Arrêt en pic de charge/Gestion de l'énergie	•
<b>Normes, contrôles, indicateurs</b>	
Conforme à la directive sur les machines selon 2006/42/CE	•