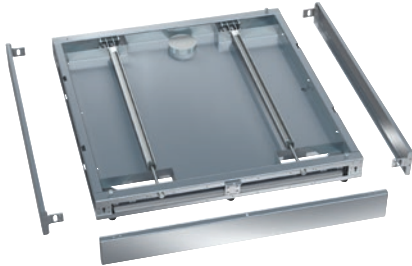


RP 900

Douille, roulant

Pour app. de larg. 900 mm, avec tôle de fond sans perf. pour vidange au sol.



- Convient pour appareils à 1 porte de largeur 900 mm
- Roulettes pour tirer la machine en cas de maintenance
- Uniquement pour appareils avec pompe de vidange
- Accès aisé pour l'entretien

Code EAN: 4002516032465 / Numéro de matériel: 10941940 / Ancien Numéro de matériel: 69253007D

Famille produit	
Laveurs-désinfecteurs grande cuve, laboratoire	•
Accessoires	
PLW 8615	•
Catégorie de produit	
Base/socle	•
Caractéristiques produit	
Matériau	Inox
Couleur	Inox
Dimensions et poids	
Dimension extérieure, hauteur nette en po (mm)	3 15/16 (100)
Dimension extérieure, largeur nette en po (mm)	35 7/16 (900)
Dimension extérieure, profondeur nette en po (mm)	39 (990)
Dimension extérieure, hauteur brute en po (mm)	6 1/8 (155)
Dimension extérieure, largeur brute en po (mm)	37 1/16 (940)
Dimension extérieure, profondeur brute en po (mm)	47 1/4 (1200)
Poids net en lb (kg)	68 (30,80)
Poids brut en lb (kg)	71 (32,00)