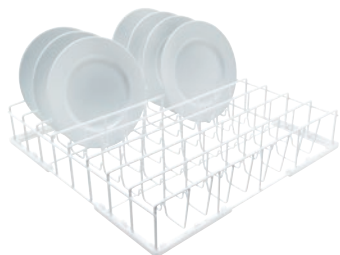


U 506

Panier

pour une prise en charge optimale des assiettes.



- Avec ?? rangées pour les assiettes de différentes tailles
- Possibilité d'adapter le complément à couverts E 167
- Écartement entre les supports 2 3/16 (54) in (mm)

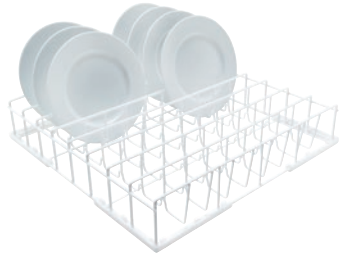
Code EAN: 4002515249970 / Numéro de matériel: 09508640 / Ancien Numéro de matériel: 67650601D

Familie produit	
Lave-vaisselle à eau renouvelée	•
Lave-vaisselle à surchauffeur	•
Lave-vaisselle à surchauffeur à capot	•
Accessoires	
G 8066	•
PG 8041	•
PG 8043	•
PG 8045	•
PG 8055	•
PG 8055 U	•
PG 8056	•
PG 8056 U	•
PG 8057 TD	•
PG 8057 TD U	•
PG 8058	•
PG 8058 U	•
PG 8059	•
PG 8059 U	•
PG 8060	•
PG 8061	•
PG 8061 U	•
PG 8165	•
PG 8166	•
PG 8169	•
PG 8172	•
PG 8172 Eco	•
PTD 901	•
PG 8096	•
PG 8096 U	•
PG 8099	•
PG 8099 U	•
PFD 400	•
PFD 400 U	•
PFD 401	•
PFD 401 U	•
PFD 402	•
PFD 402 U	•
PFD 404	•
PFD 404 U	•
PFD 405	•
PFD 405 U	•
PFD 407	•
PFD 407 U	•
PFD 408 U	•
PTD 702	•
PTD 703	•
PTD 704	•
Catégorie de produit	
Panier à assiettes	•

U 506

Panier

pour une prise en charge optimale des assiettes.



Code EAN: 4002515249970 / Numéro de matériel: 09508640 /
Ancien Numéro de matériel: 67650601D

Caractéristiques produit	
Matériau	Câble, rilsanisé
Couleur	Blanc
Écart entre les supports en mm	2 3/16 (54)
Capacité	
Assiettes jusqu'à Ø 200 mm [nombre]	16
Dimensions et poids	
Dimension extérieure, hauteur nette en po (mm)	3 5/8 (92)
Dimension extérieure, largeur nette en po (mm)	19 11/16 (500)
Dimension extérieure, profondeur nette en po (mm)	19 11/16 (500)
Dimension extérieure, hauteur brute en po (mm)	10 1/4 (260)
Dimension extérieure, largeur brute en po (mm)	20 1/2 (520)
Dimension extérieure, profondeur brute en po (mm)	20 7/8 (530)
Poids net en lb (kg)	5 (2,03)
Poids brut en lb (kg)	7 (3,11)