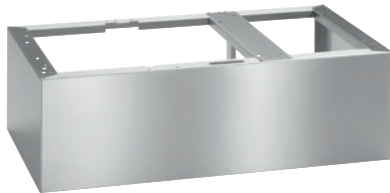


UC 30-90/60-78

Socle, fermé

pour relever machine, incl. armoire latérale, 60 cm prof., 90 cm larg.



- Convient pour les appareils largeur de 90, profondeur de 60 cm
- Vissable sur l'appareil

Code EAN: 4002513347791 / Numéro de matériel: 05818080 /
Ancien Numéro de matériel: 69379008D

Famille produit	
Laveurs-désinfecteurs, laboratoire	•
Catégorie de produit	
Base/socle	•
Raccordement électr. standard	
Nombre de phases de courant	0
Tension en V	0-0
Fréquence en Hz	0-0
Puissance totale de raccordement en kW	0,00-0,00
Protection par fusible en A	0-0
Dimensions et poids	
Dimension extérieure, hauteur brute en po (mm)	14 5/8 (370)
Dimension extérieure, largeur brute en po (mm)	39 1/2 (1002)
Dimension extérieure, profondeur brute en po (mm)	27 3/16 (690)
Poids net en lb (kg)	26 (11,60)
Poids brut en lb (kg)	29 (13,10)