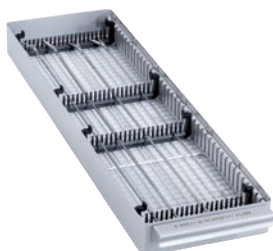


E 908/1

Complément

pour la prise en charge d'instruments MIC /inserts démontables ou optiques.



- Largeur de mailles de 8 x 1 mm (fond), côtés fermés
- Division intérieure réglable individuellement avec 4 arêtes
- Crochet pour suspension avec E 906/1

Code EAN: 4002513252286 / Numéro de matériel: 05704010 / Ancien Numéro de matériel: 69590802D

<b>Famille produit</b>	
Laveurs-désinfecteurs, médical	•
<b>Accessoires</b>	
PG 8536	•
<b>Catégorie de produit</b>	
Complément/module pour les instruments MIC	•
<b>Caractéristiques produit</b>	
Matériau	Inox, Plastique
Couleur	Inox, Noir
<b>Domaine d'application</b>	
Traitement des instruments CMI	•
<b>Raccordement électr. standard</b>	
Nombre de phases de courant	0
Tension en V	0
Fréquence en Hz	0
Puissance totale de raccordement en kW	0,00
Protection par fusible en A	0
<b>Dimensions et poids</b>	
Dimension extérieure, hauteur nette en mm	5 1/8 (130) in (mm)
Dimension extérieure, largeur nette en mm	18 1/8 (460) in (mm)
Dimension extérieure, profondeur nette en mm	1 7/16 (36) in (mm)
Dimension extérieure, hauteur brute en mm	5 15/16 (150)
Dimension extérieure, largeur brute en mm	19 15/16 (505)
Dimension extérieure, profondeur brute en mm	3 15/16 (100)
Poids net en kg	2 (0,68)
Poids brut en kg	2 (0,85)