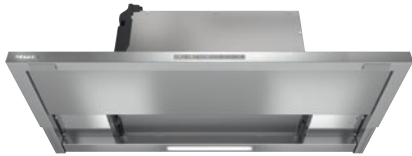


DAS 4920
Hotte télescopique
avec commande EasySwitch pour une utilisation pratique



- Design classique : panneau inox de 90 cm de large
- Confort d'utilisation unique – Con@ctivity
- Éclairage uniforme grâce à la barrette LED
- Filtrage efficace : filtre à graisse métallique inox à 10 niveaux
- Mode recyclage avec filtre Active AirClean ou Longlife AirClean

A+++

Code EAN: 4002516570226 / Numéro de matériel: 12011640 /
Ancien Numéro de matériel: 28S4920SB

Modèle	
Hotte murale	•
Modes de cuisson	
Type d'évacuation d'air	Convertible
Jeu d'adaptation pour recirculation d'air en option	DUU 151
Filtre à charbon actif en option	DKFS 31-P, DKFS 31-R
Design	
Coloris	Inox
Confort d'utilisation	
Mise en réseau avec Miele@home	•
Fonction automatique Con@ctivity	•
Commande électronique	•
EasySwitch	•
Désactivation programmable du niveau Booster	•
Durée arrêt différé 5/15 min.	•
Indicateur de saturation du filtre à graisses	•
Saturation du filtre à graisses programmable	•
Saturation du filtre à charbon actif programmable	•
Intérieur de hotte CleanCover facile à nettoyer	•
Efficacité et durabilité	
Classe d'efficacité énergétique (A+++ – D)	A+++
Moteur ECO	•
Système Gestion de puissance	•
Consommation d'énergie annuelle en kWh/an	22,9
Classe d'efficacité dynamique des fluides	A
Classe d'efficacité lumineuse	A
Classe pour le degré de saturation des graisses	A
Système de filtre	
Nombre de filtre à graisses métallique EDST (10 couches) adaptés au lave-vaisselle	1
Éclairage	
LED	•
Nombre x watts	1 x 3 W
Puissance d'éclairage en Lx	300 lx
Température de couleur en K	3500 Kelvin
Variateur de luminosité	•
Ventilateur	
Ventilateur aspirant des deux côtés	•
Moteur à courant continu (moteur DC)	•
Mode évacuation d'air	
Puissance de ventilation Niveau 1 (m ³ /h) selon EN 61591	180
Puissance de ventilation Niveau 2 (m ³ /h) selon EN 61591	280
Puissance de ventilation Niveau 3 (m ³ /h) selon EN 61591	400
Puissance de ventilation niveau Booster (m ³ /h)	600
Puissance acoustique Niveau 1 (dB(A) re1pW) selon EN 60704-3	37,0
Puissance acoustique Niveau 2 (dB(A) re1pW) selon EN 60704-3	47,0
Puissance acoustique Niveau 3 (dB(A) re1pW) selon EN 60704-3	55,0

DAS 4920
Hotte télescopique
avec commande EasySwitch pour une utilisation pratique



Code EAN: 4002516570226 / Numéro de matériel: 12011640 /
Ancien Numéro de matériel: 28S4920SB

Puissance acoustique Niveau booster (dB(A) re 1 pW) selon EN 60704-3	66,0
--	------

Pression acoustique Niveau 1 (dB(A) re20μPa)	24,0
--	------

Pression acoustique Niveau 2 (dB(A) re20μPa) selon EN 60704-2-13	33,0
--	------

Pression acoustique Niveau 3 (dB(A) re20μPa) selon EN 60704-2-13	41,0
--	------

Pression acoustique Niveau booster (dB(A) re 20 μPa) selon EN 60704-2-13	56,0
--	------

Recyclage

Puissance de ventilation Niveau 1 (m³/h) selon EN 61591	165
---	-----

Puissance de ventilation Niveau 2 (m³/h) selon EN 61591	265
---	-----

Puissance de ventilation Niveau 3 (m³/h) selon EN 61591	380
---	-----

Puissance de ventilation niveau booster 1 (m³/h) selon la norme EN 61591	585
--	-----

Puissance acoustique Niveau 1 (dB(A) re1pW) selon EN 60704-3	43,0
--	------

Puissance acoustique Niveau 2 (dB(A) re1pW) selon EN 60704-3	53,0
--	------

Puissance acoustique Niveau 3 (dB(A) re1pW) selon EN 60704-3	61,0
--	------

Puissance acoustique niveau booster 1 (dB(A) re 1 pW) selon EN 60704-3	73,0
--	------

Pression acoustique Niveau 1 (dB(A) re20μPa) selon EN 60704-2-13	29,0
--	------

Pression acoustique Niveau 2 (dB(A) re20μPa) selon EN 60704-2-13	39,0
--	------

Pression acoustique Niveau 3 (dB(A) re20μPa) selon EN 60704-2-13	48,0
--	------

Pression acoustique niveau booster 1 (dB(A) re20 μPa) selon EN 60704-2-13	59,0
---	------

Sécurité

Arrêt de sécurité	•
-------------------	---

Caractéristiques techniques

Largeur du corps de cheminée en mm	896
------------------------------------	-----

Hauteur du corps de cheminée en mm	36
------------------------------------	----

Profondeur du corps de cheminée en mm	273
---------------------------------------	-----

Distance minimale au-dessus du plan de cuisson électrique	450
---	-----

Poids net en kg	14,0
-----------------	------

Longueur du câble de branchement électrique en m	1,5
--	-----

Prise de terre	•
----------------	---

Distance minimale nécessaire avec plans de cuisson au gaz (puissance totale maximale 12,6 kW, brûleur ≤ 4,5 kW) en mm	650
---	-----

Puissance totale de raccordement en kW	0,09
--	------

Tension en V	230
--------------	-----

Protection par fusible en A	10
-----------------------------	----

Nombre de phases	1
------------------	---

Fréquence en Hz	50
-----------------	----

Instructions de montage

Raccord d'évacuation d'air supérieur	•
--------------------------------------	---

Accessoires fournis

Clapet anti-retour	•
--------------------	---

DAS 4920
Hotte télescopique
avec commande EasySwitch pour une utilisation pratique



Code EAN: 4002516570226 / Numéro de matériel: 12011640 /
Ancien Numéro de matériel: 28S4920SB

Accessoires en option

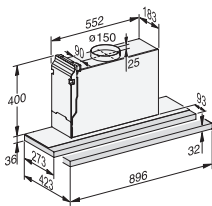
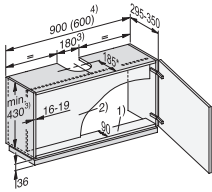
Filtre à charbon actif

Nein

DAS 4920

Hotte télescopique

avec commande EasySwitch pour une utilisation pratique



DAS2920, DAS2920EXTA, DAS2922Living, DAS4920,
Installation drawings