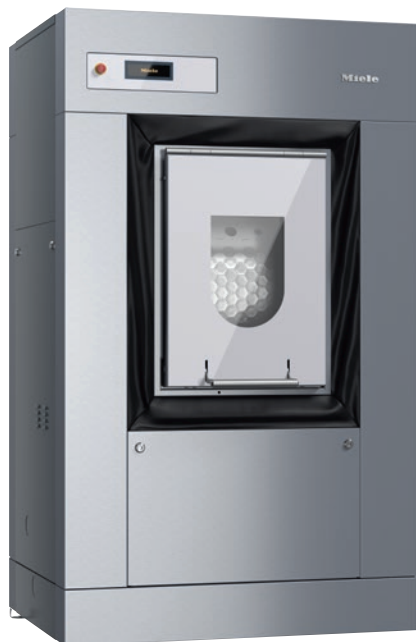


PW 6163 [EL WEK MF WI]

Lave-linge hygiénique avec socle avec système balance, chauffage électrique en version barrière pour maisons de retraite, établissements de soin et hôpitaux



- Volume du tambour 160 l, charge 16.0 kg
- Dosage pratique des produits liquides & Programme de désinfection spécial *
- Qualité – Hydrogliss, Façade inox et Poste de prélèvement
- Efficacité grâce à une consommation et un pic de délestage réduits##
- Essorage optimal – Humidité résiduelle 46 %**, Facteur G400

* Pour que le produit liquide s'écoule parfaitement, le module de dosage du liquide est équipé d'un raccordement supplémentaire à l'eau froide.

** Affichage de l'humidité résiduelle sur la base du niveau de chaleur lors du rinçage final.

Code EAN: 4002516446927 / Numéro de matériel: 11812790 / Ancien Numéro de matériel: 51616314ZER

Modèle et version	
Modèle	Lave-linge barrière
Ligne	Professionnel
Façade	Inox
Rapport de remplissage	1:10
Capacité de chargement en kg	16,0
Volume du tambour en l	160
Ouverture de porte [L] en mm côté propre	352
Ouverture de porte [H] en mm côté propre	366
Ouverture de porte [L] en mm côté contaminé	352
Ouverture de porte [H] en mm côté contaminé	366
Angle d'ouverture de porte en degrés	153
Moteur sans maintenance avec convertisseur de fréquence	•
Tambour Hydrogliss	•
Utilisation	
Convient aux maisons de retraite et aux établissements médicalisés	•
Convient au Facility Management	•
Convient aux laveries et aux pressings	•
Convient aux pompiers et aux services de secours	•
Convient aux hôpitaux	•
Performances	
Efficacité sur les virus vérifiée	•
Hygiène contrôlée	•
Consommation d'eau spécifique avec raccordement à l'eau chaude en l/kg	9,63
Consommation d'énergie spécifique en kWh/kg en raccordement à l'eau chaude	0,13
Durée du programme en min en raccordement à l'eau froide	63
Durée du programme en min en raccordement à l'eau chaude	55
Humidité résiduelle en rinçage à froid en %	48
Humidité résiduelle en rinçage à chaud en %	46
Vitesse d'essorage en tr/min.	1025
Facteur g	400
Heures de fonctionnement testées	30000
Commande	
Type de commande	Profitronic M
Possibilité de programmation	Programmation libre
Départ différé max. en h	Au choix
Affichage du temps restant	•
Affichage du déroulement de programme	•
Langues d'affichage paramétrables	•
Programmes base/groupes act.	
Programmes de base	•
Programmes pour l'hôtellerie et la restauration	•

PW 6163 [EL WEK MF WI]

Lave-linge hygiénique avec socle avec système balance, chauffage électrique en version barrière pour maisons de retraite, établissements de soin et hôpitaux



Code EAN: 4002516446927 / Numéro de matériel: 11812790 / Ancien Numéro de matériel: 51616314ZER

Programmes pour les maisons de retraite et les établissements médicalisés	•
Programmes pour le Facility Management	•
Programmes pour le nettoyage des textiles	•
Programmes pour les artisans	•
Programmes pour les pompiers et les services de secours	•
Programmes pour les haras/centres équestres/écuries	•
Programmes pour les hôpitaux	•
Programmes pour les secteurs de la cosmétique, du bien-être et fitness	•
Dosage	
Bac à produits	4 compléments
Module de dosage liquide	•
Raccordements max. pour pompes de dosage [nombre]	12
Détection de jauge vide	•
Raccord. élect. standard	
Type de chauffage	Électrique
Raccordement électrique	3N AC 400V 50/60HZ
Puissance de chauffe en kW	15,00
Raccordement total en kW	18,00
Protection par fusible en A	25
Raccordement à l'eau/vidange	
Eau froide [nombre]	2x 1/2" avec raccord 3/4"
Eau chaude [nombre]	1x 1/2" avec raccord 3/4"
Vanne de vidange	DN 70
Dimensions et poids	
Cote extérieure, hauteur nette en mm	1718
Cote extérieure, largeur nette en mm	1153
Cote extérieure, profondeur nette en mm	1070
Cote extérieure, hauteur brute en mm	1800
Cote extérieure, largeur brute en mm	1310
Cote extérieure, profondeur brute en mm	1138
Poids net en kg	660,2
Poids brut en kg	699
Charge au sol maximale en N/m ²	7479
Valeurs d'émissions	
Niveau de pression acoustique au poste de travail	70 dB(A) re 20 µPa
Diffusion de chaleur dans la pièce en Mj/h	6,50
Équipement	
Essorage préalable breveté	•
Traitement des lavettes	•
Contrôle anti-balourd	•
Surveillance de la température	•
2e écran du côté propre	•
Point de prélèvement du bain lessiviel	•
Position et arrêt automatiques du tambour	•
Résistance spéciale	•
Contrôle de capacité automatique+	•
Débitmètre (option)	•
Socle de pesage	•
Boîtier de communication	•

PW 6163 [EL WEK MF WI]

Lave-linge hygiénique avec socle avec système balance, chauffage électrique en version barrière pour maisons de retraite, établissements de soin et hôpitaux



Code EAN: 4002516446927 / Numéro de matériel: 11812790 / Ancien Numéro de matériel: 51616314ZER

Bouton d'arrêt d'urgence	•
Accessoires indépendants de l'appareil	•
Efficacité et durabilité	
Taux de recyclage en %	95
Possibilités de raccordement	
Interface optique pour l'accès SAV	•
Module à interface RS 232 (option)	•
Arrêt en pic de charge/Gestion de l'énergie	•
Saisie des données d'exploitation	•
Récupération de l'eau (option)	•
Capacités	
Couettes synthétiques [nombre]	2
Oreillers synthétiques [nombre]	4
Couettes plumes [nombre]	2
Oreillers plumes [nombre]	4
Serpillères en coton, 40 cm/190 g [nombre]	84
Serpillères en coton, 50 cm/220 g [nombre]	73
Serpillères, microfibre, 40 cm/120 g [nombre]	133
Serpillères, microfibre, 50 cm/170 g [nombre]	94
Normes, contrôles, indicateurs	
CE	•
VDE-CEM	•
VDE	•
Protection contre les projections d'eau IP X4	•
DEEE	•
Conforme à la directive machines selon 2006/42/CE	•