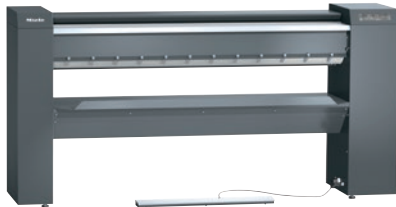


PRI 217 [EL LAM]

Repasseuse, électrique

avec commande ultra-moderne et garniture à lamelles.



- Puissance 60.0 kg/h*, diamètre du cylindre 250 mm, largeur de travail 1660 mm
- Ergonomie optimale : réglable en hauteur et socle en option
- Sélection rapide des principaux réglages : Favoris
- Commande intuitive par écran tactile
- Performance de repassage maximale : presse flexible

* En cas d'humidité résiduelle de 25% – Indications de performance selon la norme DIN 11 902 : Le rendement de repassage réellement atteignable dépend des conditions d'utilisation, notamment du type de linge et de l'expérience des opérateurs.

Code EAN: 4002516422976 / Numéro de matériel: 11744680 / Ancien Numéro de matériel: 53217004EU

Modèle et version	
Modèle	Introduction et sortie du linge par l'avant
Possibilité de pose affleurant au mur	•
Ligne	Professionnel
Habillage extérieur	Gris fer
Diamètre du cylindre en mm	250
Largeur de travail en mm	1660
Matériau de la presse	Aluminium
Garniture inférieure du rouleau	Enr. type ressort à lamelles
Toile de repassage	Toile en feutre aramide aig.
Utilisation	
Convient à l'hôtellerie et la restauration	•
Convient aux maisons de retraite et aux établissements médicalisés	•
Convient aux laveries	•
Convient pour la construction d'appartements et de logements	•
Convient aux laveries et aux pressings	•
Convient aux hôpitaux	•
Convient pour une utilisation offshore	•
Adapté à une utilisation en mer	•
Convient aux campings	•
Performances	
Rendement de repassage max. avec 25% d'humidité résiduelle en kg/h	60,0
Heures de fonctionnement testées	20000
Commande	
Type de commande	Écran tactile
Écran tactile (option)	Touch-Display PRI
Réglage du programme	Réglage de paramètres de programme définis
Vitesse de repassage minimale, réglable en m/min.	1,5
Vitesse de repassage maximale, réglable en m/min.	4,5
Température réglable	En continu
Raccord. élect. standard	
Type de chauffage	Électrique
Raccordement électrique	3N AC 400V 50-60HZ
Puissance de chauffage électrique en kW	11,00
Raccordement total en kW	11,60
Protection par fusible en A	25
Dimensions et poids	
Dimensions extérieures, hauteur en mm	1110
Dimensions extérieures, largeur en mm	2238
Dimensions extérieures, profondeur en mm	650
Cote extérieure, hauteur brute en mm	1414
Cote extérieure, largeur brute en mm	2400
Cote extérieure, profondeur brute en mm	860
Poids net en kg	189
Poids brut en kg	214
Charge au sol maximale en N/m ²	1890

PRI 217 [EL LAM]

Repasseuse, électrique

avec commande ultra-moderne et garniture à lamelles.



Code EAN: 4002516422976 / Numéro de matériel: 11744680 /
Ancien Numéro de matériel: 53217004EU

Valeurs d'émissions	
Niveau de pression acoustique au poste de travail	<70 dB(A) re 20 µPa
Diffusion de chaleur dans la pièce en Mj/h	11,00
Équipement	
Système automatique de protection des doigts/Barre protège-doigts	•
Barre de commande au pied FlexControl	•
Planche d'appui	•
Décolleur	•
Bac à linge	•
Programme favori	•
Détection d'insertion erronée	•
Suspension à air	•
Fonction Pause	•
Haute pression d'appui	•
Rappel de nettoyage et de paraffinage de la presse	•
Socle (option)	•
Possibilité de repassage en position assise	•
Kit d'entretien APRI 319 pour la presse fourni	•
Accessoires indépendants de l'appareil	•
Possibilités de raccordement	
Monnayeur (option)	•
Arrêt en pic de charge/Gestion de l'énergie	•
Normes, contrôles, indicateurs	
VDE	•
CE	•
EAC	•
DEEE	•
VDE-CEM	•
RCM	•
Protection contre les projections d'eau IPX0	•
UKCA	•
Conforme à la directive machines selon 2006/42/CE	•