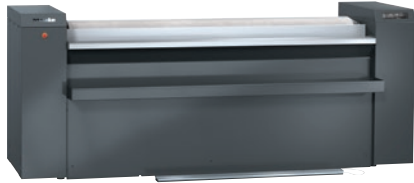


PRI 421 [G STW]

Repasseuse, gaz

avec commande ultra-moderne et garniture laine d'acier.



- Puissance 78.0 kg/h*, diamètre du cylindre 365 mm, largeur de travail 2040 mm
- Résultats Finish exceptionnels grâce à la presse HPC
- Commande intuitive par écran tactile
- Sélection rapide des principaux réglages : Favoris
- Performance de repassage maximale : presse flexible

* En cas d'humidité résiduelle de 25% – Indications de performance selon la norme DIN 11 902 : Le rendement de repassage réellement atteignable dépend des conditions d'utilisation, notamment du type de linge et de l'expérience des opérateurs.

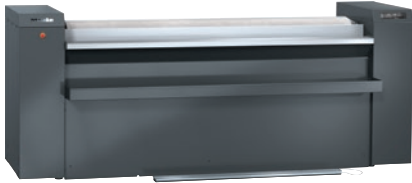
Code EAN: 4002516367604 / Numéro de matériel: 11606160 / Ancien Numéro de matériel: 53421110EU

| Modèle et version | |
|--|---|
| Modèle | Introduction du linge par l'avant, sortie par l'arrière |
| Ligne | Professionnel |
| Habillage extérieur | Gris fer |
| Diamètre du cylindre en mm | 365 |
| Largeur de travail en mm | 2040 |
| Matériau de la presse | Aluminium |
| Garniture inférieure du rouleau | Laine d'acier élastique |
| Toile de repassage | Toile en feutre aramide aig. |
| Utilisation | |
| Convient à l'hôtellerie et la restauration | • |
| Convient aux maisons de retraite et aux établissements médicalisés | • |
| Convient aux laveries et aux pressings | • |
| Convient aux hôpitaux | • |
| Convient pour une utilisation offshore | • |
| Performances | |
| Rendement de repassage max. avec 25% d'humidité résiduelle en kg/h | 78,0 |
| Heures de fonctionnement testées | 20000 |
| Commande | |
| Type de commande | Écran tactile |
| Écran tactile (option) | Touch-Display PRI |
| Réglage du programme | Réglage de paramètres de programme définis |
| Vitesse de repassage minimale, réglable en m/min. | 1,5 |
| Vitesse de repassage maximale, réglable en m/min. | 5,4 |
| Température réglable | En continu |
| Raccord. élect. standard | |
| Type de chauffage | Gaz |
| Raccordement électrique | 3N AC 400V 50HZ |
| Puissance de chauffage électrique en kW | 0,00 |
| Puissance de chauffe du gaz en kW | 30,00 |
| Raccordement total en kW | 1,00 |
| Protection par fusible en A | 16 |
| Dimensions et poids | |
| Dimensions extérieures, hauteur en mm | 1110 |
| Dimensions extérieures, largeur en mm | 2759 |
| Dimensions extérieures, profondeur en mm | 1441 |
| Cote extérieure, hauteur brute en mm | 1388 |
| Cote extérieure, largeur brute en mm | 2866 |
| Cote extérieure, profondeur brute en mm | 1096 |
| Poids net en kg | 412 |
| Poids brut en kg | 491 |
| Charge au sol maximale en N/m ² | 4042 |
| Valeurs d'émissions | |
| Niveau de pression acoustique au poste de travail | 60 dB(A) re 20 µPa |
| Diffusion de chaleur dans la pièce en Mj/h | 15,10 |
| Équipement | |
| Table de sortie EasyFold brevetée | • |

PRI 421 [G STW]

Repasseuse, gaz

avec commande ultra-moderne et garniture laine d'acier.



Code EAN: 4002516367604 / Numéro de matériel: 11606160 /

Ancien Numéro de matériel: 53421110EU

| | |
|---|---|
| Rallonge de table de sortie (option) | • |
| Presse HPC | • |
| Système automatique de protection des doigts/Barre protège-doigts | • |
| Barre de commande au pied FlexControl | • |
| Table d'introduction | • |
| Décolleur | • |
| Bac à linge | • |
| Retour avant du linge (option) | • |
| Capot (option) | • |
| Programme favori | • |
| Détection d'insertion erronée | • |
| Suspension à air | • |
| Fonction Pause | • |
| Haute pression d'appui | • |
| Rappel de nettoyage et de paraffinage de la presse | • |
| Bouton d'arrêt d'urgence | • |
| Kit d'entretien APRI 319 pour la presse fourni | • |
| Accessoires indépendants de l'appareil | • |
| Normes, contrôles, indicateurs | |
| VDE | • |
| CE | • |
| DVGW-Gaz (association allemande technique et scientifique) | • |
| DEEE | • |
| VDE-CEM | • |
| Protection contre les projections d'eau IPX0 | • |
| UKCA | • |
| Conforme à la directive machines selon 2006/42/CE | • |