

WTW870WPM PWash&TDos 9/6kg
 Combiné lave-linge\ sèche-linge WT1 :
 9/6 kg | 1600 tr/min | M Touch | TwinDos | SteamCare



- Un soin du linge parfait testé pour durer 20 ans
- 2 en 1 : laver 9 kg et sécher 6 kg de linge dans un seul appareil
- M Touch – contrôle facile par effleurement ou balayage
- Dosage précis et automatique de la lessive avec TwinDos®*
- SteamCare réduit jusqu'à 50% le temps de repassage, rafraîchit vos vêtements

* Brevet EP 2 784 205



Code EAN: 4002516362791 / Numéro de matériel: 11582880 /
 Ancien Numéro de matériel: 11TW8704B

Informations générales	
Référence du modèle	WTW870WPM PWash&TDos 9/6kg
Référence mat. du fabricant	11582880
Numéro EAN	4002516362791
Modèle	
Charnière de porte	droite
Installation côte-à-côte (Side-by-Side)	•
À glisser sous plan	•
Modèle	
Lave-linge à chargement frontal	•
Lave-linge fct sèche-linge	
Lavage et séchage constants	•
Mesure électronique de l'humidité résiduelle	•
Sèche-linge à condensation avec refroidissement par eau	•
Thermo-essorage	•
Essorage	
Vitesse d'essorage maximale	1600
Arrêt cuve pleine	•
Fonction "sans essorage"	•
Design	
Couleur de l'appareil	Blanc lotus
Couleur du bandeau	Blanc lotus
Design de porte	Chrome
Type de bandeau de commande	oblique
Type de commande	Commande sensitive
Écran	MTouch
Performance de nettoyage	
Technologie de lavage innovante PowerWash	•
Dosage automatique de la lessive TwinDos	•
Dosage par portion CapDosing	•
Option taches	•
Hygiène contrôlée pour lutter contre les virus	•
Soin du linge	
Tambour Hydrogliss	•
Charge en kg pour le lavage	9,0
Charge en kg pour le séchage	6,0
Technologie PerfectCare	•
Confort d'utilisation	
Mise en réseau avec Miele@home	•
Départ différé jusqu'à 24 h à l'avance	•
Affichage du temps restant	•
Affichage de l'heure	•
Affichage de déroulement de programme	Oui
Texte d'informations	•
Programmes favoris	•
Rinçage automatique des peluches	•
Éclairage du tambour	LED

WTW870WPM PWash&TDos 9/6kg
 Combiné lave-linge\ sèche-linge WT1 :
 9/6 kg | 1600 tr/min | M Touch | TwinDos | SteamCare



Code EAN: 4002516362791 / Numéro de matériel: 11582880 /
 Ancien Numéro de matériel: 11TW8704B

MultiLingua	•
Bac à produits AutoClean	•
Indication de la charge et recommandation de dosage	•
AddLoad	•
Efficacité et durabilité	
Classe d'efficacité énergétique (A–G)	A
Classe d'efficacité énergétique lavage et séchage (A–G)	D
Consommation d'énergie pondérée en kWh par 100 cycles de marche pour le cycle de marche complet	307
Consommation d'énergie pondérée en kWh par 100 cycles de marche pour le cycle de lavage	49
Consommation d'eau pondérée par cycle en l pour le cycle de lavage	48
Consommation d'eau pondérée en l par cycle pour le cycle de marche complet	73
Classe d'efficacité d'essorage (A–G)	A
Classe d'émissions de bruit acoustique dans l'air (pendant l'essorage) (A–D)	A
Émissions de bruit acoustique dans l'air pendant l'essorage en dB(A) re 1 pW	69
Durée du programme à la capacité nominale pour le cycle de lavage	199
Durée du programme à capacité nominale pour le cycle de marche complet	439
Consommation en mode arrêt en W	0,10
Consommation en mode veille avec maintien de la connexion au réseau en W	0,50
Lavage à basse température "froid" et "20 °C"	•
Contrôle de capacité automatique	•
Débitmètre	•
Contrôle d'excès de mousse	•
Moteur ProfiEco	•
Programmes de lavage	
QuickPower	•
Automatic	•
Coton	•
Synthétique	•
Chemises	•
Soie (lavage à la main)	•
Laine (lavage à la main)	•
Programme Express	•
Textiles foncés	•
Jeans	•
Outdoor	•
Imperméabilisation	•
Textiles sport	•
Chaussures de sport	•
Oreillers	•
Duvets	•
Voilages	•

WTW870WPM PWash&TDos 9/6kg
 Combiné lave-linge\ sèche-linge WT1 :
 9/6 kg | 1600 tr/min | M Touch | TwinDos | SteamCare

Code EAN: 4002516362791 / Numéro de matériel: 11582880 /
 Ancien Numéro de matériel: 11TW8704B

Coton hygiène	•
Nettoyage de la machine	•
Coton flèche	•
Nouveaux textiles	•
Amidonage	•
ECO 40–60	•
Programmes de séchage	
QuickPower	•
Automatic	•
Coton	•
Coton flèche	•
Synthétique	•
Délicat	•
Chemises	•
Soie	•
Laine	•
Programme Express	•
Textiles foncés	•
Jeans	•
Textiles outdoor	•
Imperméabilisation	•
Textiles sport	•
Chaussures de sport	•
Oreiller normal	•
Coton hygiène	•
Nouveaux textiles	•
Air froid	•
Air chaud	•
Rafraîchir	•
Finish vapeur	•
Options de lavage	
Court	•
Trempage	•
Prélavage	•
Hydro plus	•
Rinçage supplémentaire	•
Défroissage à la vapeur	•
Signal sonore	•
AllergoWash	•
Personne seule	•
Options de séchage	
Rotation infroissable	•
Sécurité	
Système anti-fuites	Waterproof-Metal
Code PIN	•
Interface optique	•
Caractéristiques techniques	
Dimensions en mm (Largeur)	596

WTW870WPM PWash&TDos 9/6kg
 Combiné lave-linge\ sèche-linge WT1 :
 9/6 kg | 1600 tr/min | M Touch | TwinDos | SteamCare



Code EAN: 4002516362791 / Numéro de matériel: 11582880 /
 Ancien Numéro de matériel: 11TW8704B

Dimensions en mm (hauteur)	850
Dimensions en mm (profondeur)	714
Profondeur de l'appareil porte ouverte en mm	1132
Poids en kg	102
Tension en V	220-240
Protection par fusible en A	10
Fréquence en Hz	50
Puissance totale de raccordement en kW	2,10-2,40
Longueur du câble de branchement électrique en m	2

Accessoires fournis

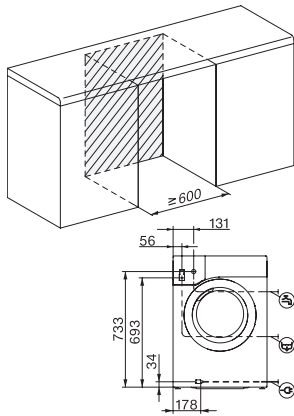
3 Caps	•
UltraPhase 1 + 2	•
Bon d'achat pour 5 cartouches Miele UltraPhase	•

Langues d'affichage disponibles

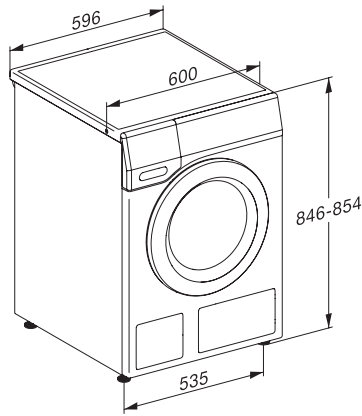
Langues d'affichage disponibles avec MultiLingua

???, ?,
 ?, ?, deutsch,
 dansk, english (AU), english
 (CA), english (GB), english
 (US), suomi, français (CA),
 français (FR), ελληνικά,
 italiano, ?, ?,
 hrvatski, bahasa malaysia,
 nederlands, norsk, polski,
 portuguese, română,
 русский, svenska, srpski,
 slovenčina, slovenščina,
 español, čeština, türkçe,
 українська, magyar

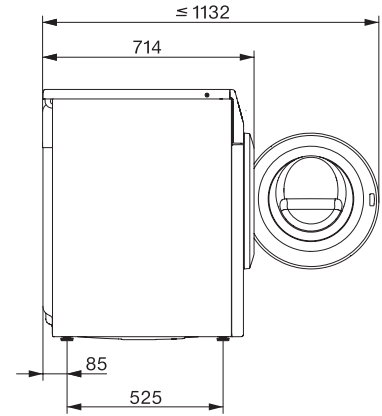
WTW870WPM PWash&TDos 9/6kg
 Combiné lave-linge\ sèche-linge WT1 :
 9/6 kg | 1600 tr/min | M Touch | TwinDos | SteamCare



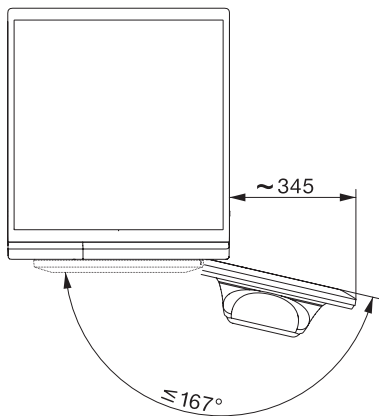
WT1 9/6 kg, installation drawing, slanted facia or straight facia, measures in mm



WT1 9/6 kg, drawing, slanted facia, measures in mm



WT1 9/6 kg, drawing, slanted facia, measures in mm



WT1 9/6 kg, drawing, slanted facia, measures in mm