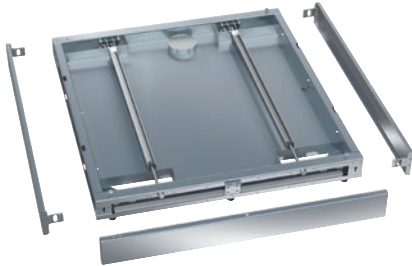


RP 900

Socle, roulant

Pour app. de larg. 900 mm, avec tôle de fond sans perf. pour vidange au sol.



- Convient pour appareils à 1 porte de largeur 900 mm
- Roulettes pour tirer la machine pour interventions de maintenance
- Uniquement pour appareils avec pompe de vidange
- Accès aisé pour l'entretien

Code EAN: 4002516032465 / Numéro de matériel: 10941940 / Ancien Numéro de matériel: 69253007D

<b>Famille produit</b>	
Laveurs-désinfecteurs grande cuve, laboratoire	•
<b>Accessoires</b>	
PLW 8615	•
<b>Catégorie de produit</b>	
Base/socle	•
<b>Propriétés du produit</b>	
Matériau	Inox
Couleur	Inox
<b>Dimensions et poids</b>	
Cote extérieure, hauteur nette en mm	100
Cote extérieure, largeur nette en mm	900
Cote extérieure, profondeur nette en mm	990
Cote extérieure, hauteur brute en mm	155
Cote extérieure, largeur brute en mm	940
Cote extérieure, profondeur brute en mm	1200
Poids net en kg	30,80
Poids brut en kg	32,00