

DA 3466

Hotte télescopique

avec éclairage LED à éco. d'énergie et touches tactiles pour un usage facile.



- Design élégant : déflecteur plat d'une largeur de 595 mm 595 mm
- Performance – 430 m³/h avec le niveau Booster
- Filtrage efficace : filtre à graisse métallique inox à 10 niveaux
- Facilité de nettoyage : Miele CleanCover
- Pour chaque situation : mode évacuation et recyclage poss.



Code EAN: 4002515571057 / Numéro de matériel: 10105230 / Ancien Numéro de matériel: 28346655B

Modèle	
Hotte murale	•
Modèle et design	
Coloris	Inox
Modes de cuisson	
Type d'évacuation d'air	Convertible
Jeu d'adaptation pour recirculation d'air en option	DUU 151
Filtre à charbon actif en option	DKF 13-P
Confort d'utilisation	
Commande électronique	•
Niveaux de puissance (nombre sans niveau Booster)	3
Désactivation programmable du niveau Booster	•
Intérieur de hotte CleanCover facile à nettoyer	•
Efficacité et durabilité	
Consommation d'énergie annuelle en kWh/an	69,5
Classe d'efficacité énergétique (A+++ – D)	B
Consommation d'énergie annuelle en kWh/an	69,5
Classe d'efficacité dynamique des fluides	C
Classe d'efficacité lumineuse	A
Classe pour le degré de saturation des graisses	B
Système de filtre	
Nombre de filtre à graisses métallique EDST (10 couches) adaptés au lave-vaisselle	1
Éclairage	
LED	•
Nombre x watts	2 x 3 W
Puissance d'éclairage en Lx	320 lx
Température de couleur en K	3000 Kelvin
Ventilateur	
Ventilateur aspirant des deux côtés	•
Moteur à courant alternatif (moteur AC)	•
Mode évacuation d'air	
Puissance de ventilation Niveau 1 (m ³ /h) selon EN 61591	150
Puissance de ventilation Niveau 2 (m ³ /h) selon EN 61591	240
Puissance de ventilation Niveau 3 (m ³ /h) selon EN 61591	320
Puissance de ventilation niveau Booster (m ³ /h)	430
Puissance acoustique Niveau 1 (dB(A) re1pW) selon EN 60704-3	44,0
Puissance acoustique Niveau 2 (dB(A) re1pW) selon EN 60704-3	47,0
Puissance acoustique Niveau 3 (dB(A) re1pW) selon EN 60704-3	51,0
Puissance acoustique Niveau booster (dB(A) re 1 pW) selon EN 60704-3	58,0
Pression acoustique Niveau 1 (dB(A) re20µPa)	32,0
Pression acoustique Niveau 2 (dB(A) re20µPa) selon EN 60704-2-13	35,0
Pression acoustique Niveau 3 (dB(A) re20µPa) selon EN 60704-2-13	38,0
Pression acoustique Niveau booster (dB(A) re 20 µPa) selon EN 60704-2-13	45,0

DA 3466

Hotte télescopique

avec éclairage LED à éco. d'énergie et touches tactiles pour un usage facile.



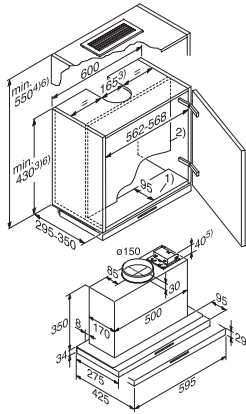
Code EAN: 4002515571057 / Numéro de matériel: 10105230 /
Ancien Numéro de matériel: 28346655B

Recyclage	
Puissance de ventilation Niveau 1 (m ³ /h) selon EN 61591	80
Puissance de ventilation Niveau 2 (m ³ /h) selon EN 61591	150
Puissance de ventilation Niveau 3 (m ³ /h) selon EN 61591	200
Puissance de ventilation niveau booster 1 (m ³ /h) selon la norme EN 61591	300
Puissance acoustique Niveau 1 (dB(A) re1pW) selon EN 60704-3	52,0
Puissance acoustique Niveau 2 (dB(A) re1pW) selon EN 60704-3	58,0
Puissance acoustique Niveau 3 (dB(A) re1pW) selon EN 60704-3	61,0
Puissance acoustique niveau booster 1 (dB(A) re 1 pW) selon EN 60704-3	67,0
Pression acoustique Niveau 1 (dB(A) re20μPa) selon EN 60704-2-13	40,0
Pression acoustique Niveau 2 (dB(A) re20μPa) selon EN 60704-2-13	45,0
Pression acoustique Niveau 3 (dB(A) re20μPa) selon EN 60704-2-13	49,0
Pression acoustique niveau booster 1 (dB(A) re20 μPa) selon EN 60704-2-13	55,0
Caractéristiques techniques	
Largeur du corps de cheminée en mm	595
Hauteur du corps de cheminée en mm	34
Profondeur du corps de cheminée en mm	275
Distance minimale au-dessus du plan de cuisson électrique	450
Poids net en kg	12,0
Longueur du câble de branchement électrique en m	1,5
Prise de terre	•
Distance minimale nécessaire avec plans de cuisson au gaz (puissance totale maximale 12,6 kW, brûleur ≤ 4,5 kW) en mm	650
Puissance totale de raccordement en kW	0,18
Tension en V	230
Protection par fusible en A	10
Nombre de phases	1
Fréquence en Hz	50
Instructions de montage	
Raccord d'évacuation d'air supérieur	•
Diamètre du raccord d'évacuation d'air en mm	150
Accessoires en option	
Filtre à charbon actif	Nein

DA 3466

Hotte télescopique

avec éclairage LED à éco. d'énergie et touches tactiles pour un usage facile.



DA 3460, DA 3466 (installation drawing)