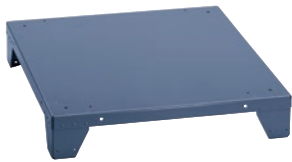


UO 6013

Socle ouvert

pour un chargement et un déchargement ergonomiques du lave-linge.



- Vissable sur le lave-linge

Code EAN: 4002513716696 / Numéro de matériel: 06200370 /
Ancien Numéro de matériel: 59601302D

Famille produit	
Lave-linge	•
Famille produits/accessoires	
PW 6107	•
Catégorie de produit	
Base/socle	•
Propriétés du produit	
Raccordement électrique	OHNE
Matériau	Tôle d'acier galv., pulvérisée
Couleur	Octobleu
Dimensions et poids	
Cote extérieure, hauteur nette en mm	160
Cote extérieure, largeur nette en mm	790
Cote extérieure, profondeur nette en mm	910
Cote extérieure, hauteur brute en mm	200
Cote extérieure, largeur brute en mm	800
Cote extérieure, profondeur brute en mm	920
Poids net [kg]	21,70
Poids brut en kg	24,00