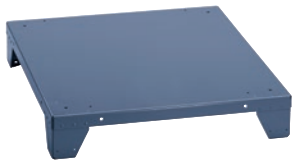


UO 6010

Socle ouvert

pour un chargement et un déchargement ergonomiques du lave-linge.



- Vissable sur le lave-linge

Code EAN: 4002513716672 / Numéro de matériel: 06200350 /  
Ancien Numéro de matériel: 59601002D

<b>Famille produit</b>	
Lave-linge	•
<b>Famille produits/accessoires</b>	
PW 6107	•
<b>Catégorie de produit</b>	
Base/socle	•
<b>Propriétés du produit</b>	
Raccordement électrique	OHNE
Matériau	Tôle d'acier galv., pulvérisée
Couleur	Octobleu
<b>Dimensions et poids</b>	
Cote extérieure, hauteur nette en mm	160
Cote extérieure, largeur nette en mm	790
Cote extérieure, profondeur nette en mm	810
Cote extérieure, hauteur brute en mm	200
Cote extérieure, largeur brute en mm	800
Cote extérieure, profondeur brute en mm	820
Poids net [kg]	18,90
Poids brut en kg	21,50