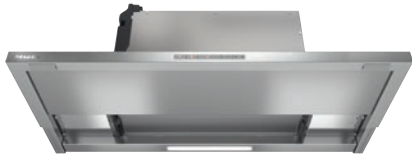


DAS 4920
Slimline-ventilatorer
med EasySwitch-styring for komfortabel betjening

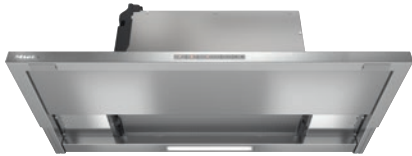


- Klassisk design – panel i rustfritt stål med 90 cm bredde
- Unik betjeningskomfort – Con@ctivity
- Jevn belysning med LED-list
- Effektiv filtrering –metalfettfilter i rustfritt stål med 10 lag
- Omluftsdrift med Active AirClean- eller Longlife AirClean-filter

EAN: 4002516570080 / Materialnummer: 12025110 /
Gammelt materialnummer: 28S4920SNER

Konstruksjon	
Slimline-ventilator	•
Funksjoner	
Type luftføring	Konvertibel
Nødvendig ombyggingssett omluft – kan kjøpes som ekstrastyr	DUU 151
Nødvendig aktivkullfilter – kan kjøpes som ekstrastyr	DKFS 31-P, DKFS 31-R
Design	
Farge	rustfritt stål
Betjeningskomfort	
Tilkobling med Miele@home	•
Automatikkfunksjon Con@ctivity	•
Elektronisk styring	•
EasySwitch	•
Deaktivering av Booster-trinn kan programmeres	•
Etterløpstid 5/15 min	•
Indikator for metning av fettfilter	•
Programmerbar metning av fettfilter	•
Programmerbar metning av aktivkullfilter	•
CleanCover gjør rengjøring av viften innvendig svært enkel	•
Effektivitet og bærekraft	
Energiklasse (A+++ til D)	A+++
ECO-motor	•
PowerManagement-system	•
Årlig energiforbruk i kWh/år	22,9
Klasse for strømningsdynamisk effektivitet	A
Belysningsklasse	A
Klasse for fettfiltreringsgrad	A
Filtersystem	
Antall metalfettfilter i rustfritt stål som tåler oppvaskmaskin (10-lags)	1
Belysning	
LED	•
Antall x Watt	1 x 3 W
Belysning i Lx	300 lx
Fargetemperatur i K	3500 Kelvin
Lysdimmefunksjon	•
Vifte	
Vifte som suger inn luft fra to sider	•
Likestrømsmotor (DC-motor)	•
Utluftning	
Lutteffekt trinn 1 (m ³ /h) iht. EN 61591	180
Lutteffekt trinn 2 (m ³ /h) iht. EN 61591	280
Lutteffekt trinn 3 (m ³ /h) iht. EN 61591	400
Lutteffekt Booster-trinn (m ³ /h)	600
Lydnivå trinn 1 (dB(A) re1pW) iht. EN 60704-3	37,0
Lydnivå trinn 2 (dB(A) re1pW) iht. EN 60704-3	47,0
Lydnivå trinn 3 (dB(A) re1pW) iht. EN 60704-3	55,0
Lydnivå Booster-trinn (dB(A) re1pW) iht. EN 60704-3	66,0
Lydtrykk driftstrinn 1 (dB(A) re20µPa)	24,0

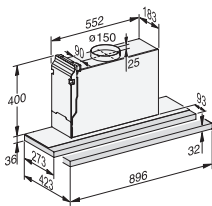
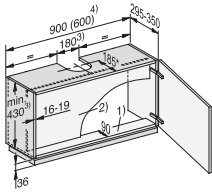
DAS 4920
Slimline-ventilatorer
med EasySwitch-styring for komfortabel betjening



EAN: 4002516570080 / Materialnummer: 12025110 /
Gammelt materialnummer: 28S4920SNER

Lydtrykk trinn 2 (dB(A) re20μPa) iht. EN 60704-2-13	33,0
Lydtrykk trinn 3 (dB(A) re20μPa) iht. EN 60704-2-13	41,0
Lydtrykk Booster-trinn (dB(A) re20μPa) iht. EN 60704-2-13	56,0
Omluft	
Lufteffekt trinn 1 (m ³ /h) iht. EN 61591	165
Lufteffekt trinn 2 (m ³ /h) iht. EN 61591	265
Lufteffekt trinn 3 (m ³ /h) iht. EN 61591	380
Luftkapasitet boostertrinn 1 (m ³ /h) iht. EN 61591	585
Lydnivå trinn 1 (dB(A) re1pW) iht. EN 60704-3	43,0
Lydnivå trinn 2 (dB(A) re1pW) iht. EN 60704-3	53,0
Lydnivå trinn 3 (dB(A) re1pW) iht. EN 60704-3	61,0
Lydnivå boostertrinn 1 (dB(A) re1pW) iht. EN 60704-3	73,0
Lydtrykk trinn 1 (dB(A) re20μPa) iht. EN 60704-2-13	29,0
Lydtrykk trinn 2 (dB(A) re20μPa) iht. EN 60704-2-13	39,0
Lydtrykk trinn 3 (dB(A) re20μPa) iht. EN 60704-2-13	48,0
Lydtrykk boostertrinn 1 (dB(A) re20μPa) iht. EN 60704-2-13	59,0
Sikkerhet	
Sikkerhetsutkobling	•
Tekniske data	
Bredde ventilatorskrog i mm	896
Høyde ventilatorskrog i mm	36
Dybde ventilatorskrog i mm	273
Minimum avstand fra HiLight-plateopper i mm	450
Nettvekt i kg	14,0
Lengde på elektrisk ledning i m	1,5
Jordet stikkontakt	•
Minimum avstand fra gasstopper (maks. 12,6 kW total ytelse, gassbluss ≤ 4,5 kW) i mm	650
Total tilkoblingsverdi i kW	0,09
Spenning i V	230
Sikring i A	10
Faseantall	1
Frekvens i Hz	50
Monteringsanvisninger	
Utluftningstilkobling oppe	•
Vedlagt tilbehør	
Tilbakeslagsklaff	•
Ekstraustyr	
Aktivkullfilter	Nein

DAS 4920
Slimline-ventilatorer
med EasySwitch-styring for komfortabel betjening



DAS2920, DAS2920EXTA, DAS2922Living, DAS4920,
Installation drawings