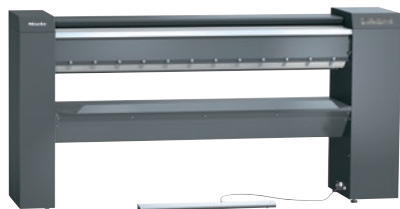


## PRI 217 [EL STW]

Rulle, elektrisk  
med moderne styring og stålullbevikling.



- Kapasitet 60.0 kg/t\*, valsediameter 250 mm, arbeidsbredde 1660 mm
- Optimal ergonomi – høydejusterbar og med sokkel som ekstrautstyr
- Toppmoderne styring – Touchdisplay
- Rask tilgang til de viktigste innstillingene – Favorittprogram
- Maks. rulleeffekt – fleksibel montert strykesåle

\* Ved 25 % restfuktighet – effektopplysninger i henhold til DIN 11 902: Den reelle rullekapasiteten er avhengig av rammebetingelsene, som for eksempel tekstiltype og hvor erfarent personalet er.

EAN: 4002516422990 / Materialnummer: 11744710 /  
Gammelt materialnummer: 53217006EU

<b>Modell og utførelse</b>	
Modell	Tekstillinnføring og tekstilutføring i front
Kan oppstilles inntil vegg	•
Serie	Professional
Kabinett	Jerngrå
Valsediameter i mm	250
Arbeidsbredde i mm	1660
Materiale strykesåle	Aluminium
Underbevikling	Elastisk stålull, Lamellbevikling (opsjon)
Rulleklede	Aramid-nålefiltduk
<b>Bruk</b>	
Egnet for hotell- og restaurantbransjen	•
Egnet for alders- og sykehjem	•
Egnet for vaskeri	•
Egnet for fellesvaskerier og studentboliger	•
Egnet for vaskerier og renserier	•
Egnet for sykehus	•
Egnet for bruk i offshorebransjen	•
Egnet for bruk i maritim bransje	•
Egnet for campingplasser	•
<b>Effektdata</b>	
Maks. rullekapasitet ved 25 % restfuktighet i kg/t	60,0
Testede driftstimer	20000
<b>Styring</b>	
Styringstype	Touchdisplay
Touchdisplay (opsjon)	Touch-Display PRI
Programinnstilling	Innstilling av definerte programparametere
Minimal valsehastighet, justerbar i m/min	1,5
Maksimal valsehastighet, justerbar i m/min	4,5
Justerbar temperatur	Trinnløs
<b>Standard elektrotilkobling</b>	
Oppvarmingstype	Elektro
Elektrotilkobling	3 AC 230V 50-60HZ
Varmeeffekt elektrisk i kW	11,00
Totaltilkobling i kW	11,60
Sikring i A	50
<b>Mål og vekt</b>	
Ytre mål, høyde i mm	1110
Ytre mål, bredde i mm	2238
Ytre mål, dybde i mm	650
Ytre mål, bruttohøyde i mm	1414
Ytre mål, bruttbredde i mm	2400
Ytre mål, bruttodybde i mm	860
Nettvekt i kg	189
Bruttovekt i kg	214
Maksimal gulvbelastning i N	1890
<b>Utslippsverdier</b>	
Lydtrykknivå på arbeidsplassen	<70 dB(A) re 20 µPa

## PRI 217 [EL STW]

Rulle, elektrisk

med moderne styring og stålullbevikling.



EAN: 4002516422990 / Materialnummer: 11744710 /

Gammelt materialnummer: 53217006EU

Varmeavgivelse til rommet i Mj/t 11,00

<b>Utstyr</b>	
Fingerbeskyttelsesautomatikk/fingerbeskyttelseslist	•
Fotbryterlist FlexControl	•
Støttebrett	•
Tøyavtager	•
Tekstilkasse	•
Favorittprogram	•
Registrering av feilinnføring	•
Luftfjæring	•
Pausefunksjon	•
Høyt presstrykk	•
Symbol som vises når strykesålen må rengjøres og vokses	•
Sokkel (opsjon)	•
Mulighet for å rulle tøy mens du sitter	•
Pleiesett APRI 319 for strykesålen følger med	•
Maskinuavhengig tilbehør	•
<b>Tilkoblingsmuligheter</b>	
Betalingsystem (opsjon)	•
Toppbelastningsutkobling/energistyring	•
<b>Normer, sertifisering, merking</b>	
VDE	•
CE	•
EAC	•
WEEE	•
VDE-EMC	•
RCM	•
IP-klassifisering IPX0	•
I samsvar med maskindirektivet 2006/42/EF	•