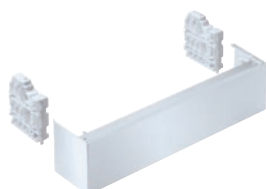


Stand 2  
Panel cokołowy  
dla urządzeń do podbudowy.



- W zestawie panel cokołowy i 2 wsporniki
- Dostępna w kolorze stali szlachetnej oraz w kolorze białym
- Wysokość 14, szerokość 59,8, głębokość 12,7 cm

EAN: 4002516854180 / Numer materiału: 12614970 / Stary numer materiału: 67211611D

|  |   |
|--|---|
| <b>Przynależność produktowa</b>          |   |
| Zmywarki z systemem świeżej wody         | •   |
| <b>Kompat. z innymi produktami</b>       |   |
| PG 8055 U                                | •   |
| PG 8056 U                                | •   |
| PG 8057 TD U                             | •   |
| PG 8058 U                                | •   |
| PG 8059 U                                | •   |
| PG 8061 U                                | •   |
| PFD 400 U                                | •   |
| PFD 401 U                                | •   |
| PFD 404 U                                | •   |
| PFD 407 U                                | •   |
| PFD 408 U                                | •   |
| <b>Kategoria urządzeń</b>                |   |
| Zestaw do przebudowy                     | •   |
| Materiały instalacyjne                   | •   |
| <b>Cechy produktu</b>                    |   |
| Materiał                                 | Tworzywo sztuczne, Blacha ocynkowana, biały lotos |
| Kolor                                    | Biały lotos                                       |
| <b>Wymiary i waga</b>                    |   |
| Wymiar zewnętrzny, wysokość brutto w mm  | 168   |
| Wymiar zewnętrzny, szerokość brutto w mm | 161   |
| Wymiar zewnętrzny, głębokość brutto w mm | 612   |
| Ciężar netto w kg                        | 1,83  |
| Ciężar brutto w kg                       | 2,08  |