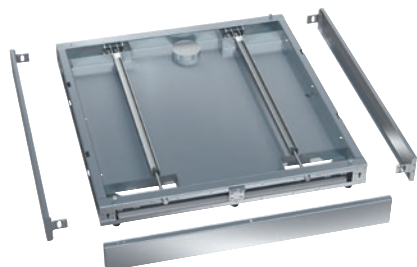


RP 900

Cokół, na rolkach

do urządzeń o sz. 900 mm, wraz z wanną denną, bez przebić na odpływ denny.



- Odpowiednie do 1-drzwiowych urządzeń o szerokości 900 mm
- Kółeczka do wyciągania maszyny w celu wykonania serwisu
- Odpowiednie tylko do urządzeń z pompą odpływową
- Łatwy dostęp w przypadku serwisu

EAN: 4002516032465 / Numer materiału: 10941940 / Stary numer materiału: 69253007D

<b>Przynależność produktowa</b>	
Wielkokomorowe automaty myjące i dezynfekujące, laboratoryjne	•
<b>Kompat. z innymi produktami</b>	
PLW 8615	•
<b>Kategoria urządzeń</b>	
Podbudowa/cokół	•
<b>Cechy produktu</b>	
Materiał	Stal szlachetna
Kolor	Stal szlachetna
<b>Wymiary i waga</b>	
Wymiar zewnętrzny, wysokość netto w mm	100
Wymiar zewnętrzny, szerokość netto w mm	900
Wymiar zewnętrzny, głębokość netto w mm	990
Wymiar zewnętrzny, wysokość brutto w mm	155
Wymiar zewnętrzny, szerokość brutto w mm	940
Wymiar zewnętrzny, głębokość brutto w mm	1200
Ciężar netto w kg	30,80
Ciężar brutto w kg	32,00