

ENB 1060

Dno pośrednie

dla optymalnego wymiaru szczeliny pomiędzy urządzeniami Miele do zabudowy.

EAN: 4002515973615 / Numer materiału: 10810730 /
Stary numer materiału: 10995003EU1

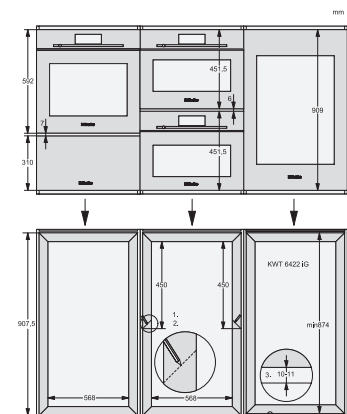
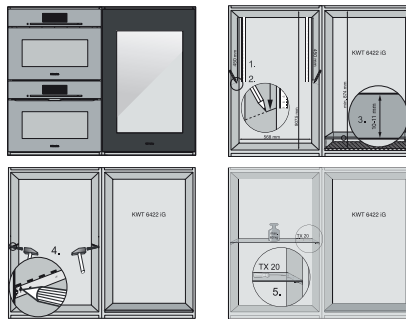
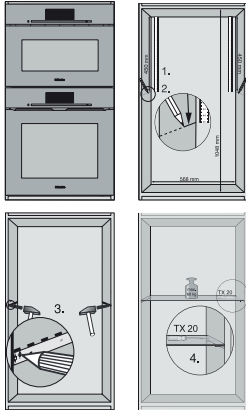


- Z materiału malowanego proszkowo
- Obciążenie do 60 kg
- Zawiera szablony i śruby

ENB 1060

Dno pośrednie

dla optymalnego wymiaru szczeliny pomiędzy urządzeniami Miele do zabudowy.



ENB 1060

Dno pośrednie

dla optymalnego wymiaru szczeliny pomiędzy urządzeniami Miele do zabudowy.

