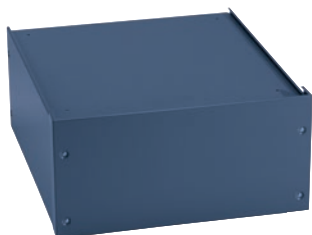


UG 5010

Podbudowa zamknięta

do ergonomicznego załadunku i rozładunku pralnicy i suszarki.



- Dla PW 5105, Mopstar 130
- Wysokość 33,6 cm, szerokość 78,3 cm, głębokość 69,2 cm

EAN: 4002514984933 / Numer materiału: 09038870 / Stary numer materiału: 59501001D

Przynależność produktowa	
Pralnice	•
Przynależność urządzeń/wyposażenia	
PW 5104 MOPSTAR 100	•
PW 5105 Vario	•
Kategoria urządzeń	
Podbudowa/cokół	•
Cechy produktu	
Przyłącze elektryczne	OHNE
Materiał	Blacha stal. ocynk., proszk.
Kolor	Octoblau
Wymiary i waga	
Wymiar zewnętrzny, wysokość netto w mm	336
Wymiar zewnętrzny, szerokość netto w mm	783
Wymiar zewnętrzny, głębokość netto w mm	692
Wymiar zewnętrzny, wysokość brutto w mm	342
Wymiar zewnętrzny, szerokość brutto w mm	811
Wymiar zewnętrzny, głębokość brutto w mm	702
Ciężar netto [kg]	21,10
Ciężar brutto w kg	24,40