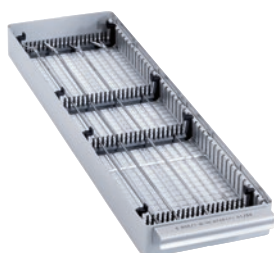


E 908/1

Wkład

do umieszczenia rozkładanych narzędzi MIC/wkładek roboczych lub optyki.



- Wielkość oczek 8 x 1 (dno), boki zamknięte
- Dowolna aranżacja podziału wnętrza za pomocą 4 poprzeczek
- Haki do zawieszenia w E 906/1

EAN: 4002513252286 / Numer materiału: 05704010 / Stary numer materiału: 69590802D

Przynależność produktowa	
Automaty myjące i dezynfekujące, medyczne	•
Kompat. z innymi produktami	
PG 8536	•
Kategoria urządzeń	
Wkład/moduł na narzędzia minimalnie inwazyjne	•
Cechy produktu	
Materiał	Stal szlachetna, Tworzywo sztuczne
Kolor	Stal szlachetna, Czarny
Obszar zastosowania	
Przygotowywanie narzędzi minimalnie inwazyjnych	•
Standardowe przyłącze elektryczne	
Ilość faz	0
Napięcie w V	0
Częstotliwość w Hz	0
Całkowita moc przyłączeniowa w kW	0,00
Zabezpieczenie w A	0
Wymiary i waga	
Wymiar zewnętrzny, wysokość netto w mm	130
Wymiar zewnętrzny, szerokość netto w mm	460
Wymiar zewnętrzny, głębokość netto w mm	36
Wymiar zewnętrzny, wysokość brutto w mm	150
Wymiar zewnętrzny, szerokość brutto w mm	505
Wymiar zewnętrzny, głębokość brutto w mm	100
Ciężar netto w kg	0,68
Ciężar brutto w kg	0,85