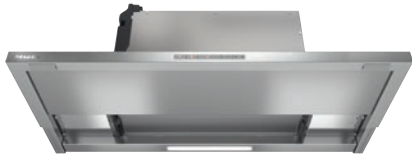


DAS 4920  
Vlakschermafzuigkap  
met EasySwitch-besturing voor comfortabele bediening



- Klassiek design – roestvrijstalen paneel van 90 cm breed
- Uniek bedieningsgemak – Con@ctivity
- Gelijkmatige verlichting dankzij LED-band
- Unieke filtering – 10-laags roestvrijstalen vetfilter
- Luchtcirculatie met Active AirClean- of Longlife AirClean-filter



EAN: 4002516570165 / Materiaalnummer: 12011490 /  
Oud Materiaalnummer: 28S4920SNL

<b>Model</b>	
Vlakschermafzuigkap	•
<b>Functies</b>	
Soort luchtgeleiding	Converteerbaar
Benodigde, apart te bestellen ombouwset luchtcirculatie	DUU 151
Benodigde, apart te bestellen actieve koolstoffilters	DKFS 31-P, DKFS 31-R
<b>Design</b>	
Kleur	Roestvrij staal
<b>Bedieningsgemak</b>	
Koppeling met Miele@home	•
Automatische functie Con@ctivity	•
Elektronische besturing	•
EasySwitch	•
Uitschakeling boosterstand programmeerbaar	•
Nalooptijd 5/15 min.	•
Indicatie verzadiging vetfilter	•
Verzadiging vetfilter programmeerbaar	•
Verzadiging actief koolstoffilter programmeerbaar	•
Gemakkelijk te reinigen CleanCover-afzuigunit	•
<b>Efficiëntie en duurzaamheid</b>	
Energie-efficiëntieklasse (A+++–D)	A+++
ECO-motor	•
PowerManagement-systeem	•
Jaarlijks energieverbruik in kWh/jaar	22,9
Klasse voor hydrodynamische efficiëntie	A
Verlichtingsefficiëntieklasse	A
Klasse voor vetfiltering	A
<b>Filtersysteem</b>	
Aantal vaatwasserbestendige roestvrijstalen vetfilters	1
Roestvrijstalen vetfilters (10-laags)	
<b>Verlichting</b>	
Led	•
Aantal x Watt	1 x 3 W
Lichtsterkte in Lx	300 lx
Kleurtemperatuur in K	3500 Kelvin
Lichtdimmerfunctie	•
<b>Ventilator</b>	
Dubbelzijdig zuigende ventilator	•
Gelijkstroommotor (DC-motor)	•
<b>Luchtafvoer</b>	
Afzuigcapaciteit vermogensstand 1 (m <sup>3</sup> /uur) volgens EN 61591	180
Afzuigcapaciteit vermogensstand 2 (m <sup>3</sup> /uur) volgens EN 61591	280
Afzuigcapaciteit vermogensstand 3 (m <sup>3</sup> /uur) volgens EN 61591	400
Afzuigcapaciteit boosterstand (m <sup>3</sup> /uur)	600
Geluidsniveau vermogensstand 1 (dB(A) re1pW) volgens EN 60704-3	37,0
Geluidsniveau vermogensstand 2 (dB(A) re1pW) volgens EN 60704-3	47,0

DAS 4920  
Vlakschermafzuigkap  
met EasySwitch-besturing voor comfortabele bediening



EAN: 4002516570165 / Materiaalnummer: 12011490 /  
Oud Materiaalnummer: 28S4920SNL

Geluidsniveau vermogensstand 3 (dB(A) re1pW) volgens EN 60704-3	55,0
Geluidsniveau boosterstand (dB(A) re1pW) volgens EN 60704-3	66,0
Geluidsdruk stand 1 (dB(A) re20µPa)	24,0
Geluidsdruk vermogensstand 2 (dB(A) re20µPa) volgens EN 60704-2-13	33,0
Geluidsdruk vermogensstand 3 (dB(A) re20µPa) volgens EN 60704-2-13	41,0
Geluidsdruk boosterstand (dB(A) re20µPa) volgens EN 60704-2-13	56,0
<b>Luchtcirculatie</b>	
Afzuigcapaciteit vermogensstand 1 (m³/uur) volgens EN 61591	165
Afzuigcapaciteit vermogensstand 2 (m³/uur) volgens EN 61591	265
Afzuigcapaciteit vermogensstand 3 (m³/uur) volgens EN 61591	380
Afzuigcapaciteit boosterstand 1 (m³/uur) volgens EN 61591	585
Geluidsniveau vermogensstand 1 (dB(A) re1pW) volgens EN 60704-3	43,0
Geluidsniveau vermogensstand 2 (dB(A) re1pW) volgens EN 60704-3	53,0
Geluidsniveau vermogensstand 3 (dB(A) re1pW) volgens EN 60704-3	61,0
Geluidsniveau boosterstand 1 (dB(A) re1pW) volgens EN 60704-3	73,0
Geluidsdruk vermogensstand 1 (dB(A) re20µPa) volgens EN 60704-2-13	29,0
Geluidsdruk vermogensstand 2 (dB(A) re20µPa) volgens EN 60704-2-13	39,0
Geluidsdruk vermogensstand 3 (dB(A) re20µPa) volgens EN 60704-2-13	48,0
Geluidsdruk boosterstand 1 (dB(A) re20µPa) volgens EN 60704-2-13	59,0
<b>Veiligheid</b>	
Veiligheidsschakelaar	•
<b>Technische gegevens</b>	
Breedte van kap in mm	896
Hoogte van kap in mm	36
Diepte van kap in mm	273
Minimale afstand boven elektrische kookplaten in mm	450
Nettogewicht in kg	14,0
Lengte van de elektriciteitskabel in m	1,5
Gearde stekker	•
Minimale afstand boven gaskookplaten (max. 12,6 kW totaal vermogen, brander ≤ 4,5 kW) in mm	650
Totale aansluitwaarde in kW	0,09
Spanning in V	230
Zekering in A	10
Aantal fasen	1
Frequentie in Hz	50

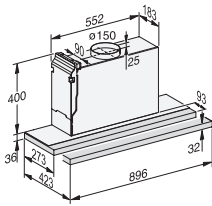
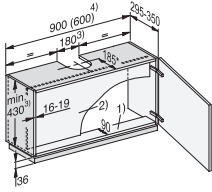
DAS 4920  
Vlakschermafzuigkap  
met EasySwitch-besturing voor comfortabele bediening



EAN: 4002516570165 / Materiaalnummer: 12011490 /  
Oud Materiaalnummer: 28S4920SNL

<b>Montage-instructies</b>	
Aansluitstuk luchtafvoer bovenkant	•
<b>Meegeleverde accessoires</b>	
Terugslagklep	•
<b>Bij te bestellen accessoires</b>	
Actief koolstoffilter	Nein

DAS 4920  
Vlakschermafzuigkap  
met EasySwitch-besturing voor comfortabele bediening



DAS2920, DAS2920EXTA, DAS2922Living, DAS4920,  
Installation drawings