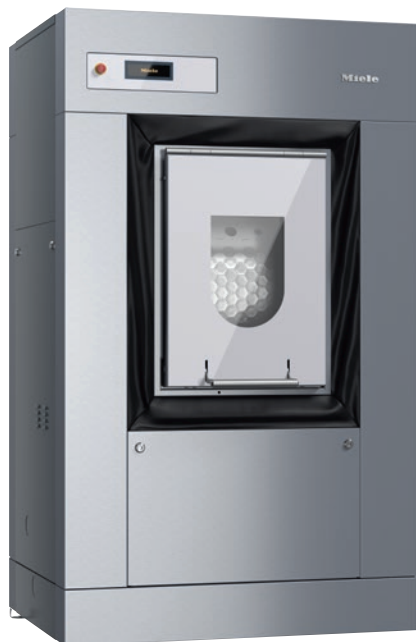


## PW 6163 [EL WEK MF WI]

Industriële hygiënische wasautomaat met weegsokkel, elektrisch verwarmd met gescheiden wand voor verzorgings- en verpleeghuizen en ziekenhuizen.



- Trommelvolume 160 l , belading 16.0 kg
- Makkelijke dosering vloeibaar reinigingsmiddel & Speciaal desinfectieprogramma\*
- Kwaliteit – SoftCare-trommel, RVS front en bemonsteringskraan
- Zeer efficiënt door lager verbruik & uitschakeling piekbelasting
- Optimale centrifugeerresultaten – restvocht 46 %\*\*, g-factor 400

\* Voor een optimaal gebruik van vloeibaar reinigingsmiddel is de doseermodule uitgerust met een koudwateraansluiting.

\*\* Aanduiding restvocht op basis van warm spoelen in de laatste spoelfase.

EAN: 4002516446927 / Materiaalnummer: 11812790 / Oud Materiaalnummer: 51616314ZER

<b>Model en uitvoering</b>	
Model	Hygiënische wasmachine
Serie	Professional
Front	Roestvrij staal
Vulverhouding	1:10
Belading in kg	16,0
Trommelvolume in l	160
Deuropening [B] in mm reine kant	352
Deuropening [H] in mm reine kant	366
Deuropening [B] in mm onreine kant	352
Deuropening [H] in mm onreine kant	366
Openingshoek deur in graden	153
Onderhoudsvrije motor met frequentieregelaar	•
SoftCare-trommel	•
<b>Toepassing</b>	
Geschikt voor zorginstellingen	•
Geschikt voor Facility Management	•
Geschikt voor wasserijen	•
Geschikt voor brandweer en hulpdiensten	•
Geschikt voor ziekenhuizen	•
<b>Capaciteitsgegevens</b>	
Geteste antivirale werking	•
Geteste hygiëne	•
Specifiek waterverbruik bij aansluiting op warm water in l/kg	9,63
Specifiek energieverbruik bij aansluiting op warm water in kWh/kg	0,13
Programmaduur bij aansluiting op koud water in min.	63
Programmaduur bij aansluiting op warm water in min.	55
Restvocht bij koud spoelen in %	48
Restvocht bij warm spoelen in %	46
Toerental in toeren per minuut	1025
g-factor	400
Geteste bedrijfsuren	30000
<b>Besturing</b>	
Soort besturing	Profitronic M
Programmeerbaarheid	Vrij programmeerbaar
Maximale voorprogrammering in uren	Vrij te kiezen
Resttijdindicatie	•
Weergave programmaverloop	•
Instelbare displaytalen	•
<b>Basis-/ doelgroepprogramma's</b>	
Basisprogramma's	•
Programma's voor hotels en restaurants	•
Programma's voor woonzorgcentra en verpleeghuizen	•
Programma's voor facility management	•
Programma's voor textielreiniging	•
Programma's voor werkplaatsen	•

## PW 6163 [EL WEK MF WI]

Industriële hygiënische wasautomaat met weegsokkel, elektrisch verwarmd met gescheiden wand voor verzorgings- en verpleeghuizen en ziekenhuizen.



EAN: 4002516446927 / Materiaalnummer: 11812790 / Oud Materiaalnummer: 51616314ZER

Programma's voor brandweer en hulpdiensten	•
Programma's voor stoeterijen/maneges/paardenstallen	•
Programma's voor ziekenhuizen	•
Programma's voor beauty, wellness en fitness	•
<b>Dosering</b>	
Wasmiddellade	4 vakken
Doseermodule voor vloeibaar reinigingsmiddel	•
Maximale aansluitmogelijkheden voor doseerpompen [aantal]	12
Sensor leegmelding	•
<b>Standaard elektrische aansluiting</b>	
Verwarmingsoort	Elektrisch
Elektrische aansluiting	3N AC 400V 50/60HZ
Vermogen in kW	15,00
Totale aansluitwaarde in kW	18,00
Zekering in A	25
<b>Wateraansluiting/-afvoer</b>	
Koud water [aantal]	2x 1/2" met 3/4"-wartelaansl.
Warm water [aantal]	1x 1/2" met 3/4"-schroefkopp.
Afvoerklep	DN 70
<b>Afmetingen en gewicht</b>	
Buitenmaat, nettohoogte in mm	1718
Buitenmaat, nettobreedte in mm	1153
Buitenmaat, nettdiepte in mm	1070
Buitenmaat, brutohoogte in mm	1800
Buitenmaat, brutobreedte in mm	1310
Buitenmaat, brutodiepte in mm	1138
Nettogewicht in kg	660,2
Brutogewicht in kg	699
Maximale vloerbelasting in N/m <sup>2</sup>	7479
<b>Emissiewaarden</b>	
Geluidsemissieniveau op werkplek	70 dB(A) re 20 µPa
Warmteafgifte aan ruimte in MJ/uur	6,50
<b>Uitvoering</b>	
Gepatenteerd voorcentrifugeren	•
Doekbehandeling	•
Onbalansbewaking	•
Temperatuurregeling	•
Tweede display aan reine kant	•
Aftappunt sop	•
Automatische trommelpositionering en -vergrendeling	•
Speciale verwarmingselementen	•
Beladingsautomaat+	•
Flowmeter (optie)	•
Weegsysteem	•
Communicatieschacht	•
Noodschakelaar	•
Niet van het apparaat afhankelijke accessoires	•

## PW 6163 [EL WEK MF WI]

Industriële hygiënische wasautomaat met weegsokkel, elektrisch verwarmd met gescheiden wand voor verzorgings- en verpleeghuizen en ziekenhuizen.



EAN: 4002516446927 / Materiaalnummer: 11812790 /  
Oud Materiaalnummer: 51616314ZER

<b>Efficiëntie en duurzaamheid</b>	
Recyclingpercentage in %	95
<b>Aansluitmogelijkheden</b>	
Optische interface voor servicetoegang	•
Interfacemodule RS 232 (optie)	•
Piekbelastingsschakelaar/energiebeheer	•
Registratie van bedrijfsgegevens	•
Waterterugwinning (optie)	•
<b>Capaciteiten</b>	
Synthetische dekbedden [aantal]	2
Synthetische kussens [aantal]	4
Donsdekbedden [aantal]	2
Donzen kussens [aantal]	4
Mops, katoen, 40 cm/190 g [aantal]	84
Mops, katoen, 50 cm/220 g [aantal]	73
Mops, microvezel, 40 cm/120 g [aantal]	133
Mops, microvezel, 50 cm/170 g [aantal]	94
<b>Normen, keur- en kenmerken</b>	
CE	•
VDE-EMC	•
VDE	•
Bescherming tegen opspattend water IP x4	•
WEEE	•
Voldoet aan machinerichtlijn volgens 2006/42/EG	•