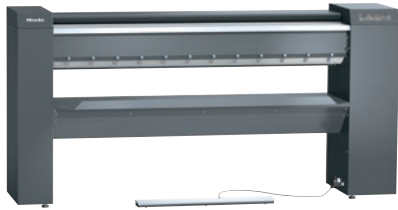


## PRI 217 [EL SOM STW]

Mangel, elektro

met moderne bediening en staalwolbewikkeling voor marinetoeepassingen.



- Capaciteit 60.0 kg/h kg/u\*, roldiameter 250 mm, werkbreedte 1660 mm
- Optimale ergonomie – in hoogte verstelbare en optionele sokkel
- Moderne besturing – aanraakscherm
- Snel de belangrijkste instellingen kiezen – programma Favorieten
- Uitmuntend mangelen – flexibel gelagerde mulde

\* Bij 25% restvocht – specificaties conform DIN 11 902: de mangelcapaciteit die in het ideale geval kan worden bereikt, hangt af van de randvoorwaarden zoals soort wasgoed en ervaring van het bedienend personeel.

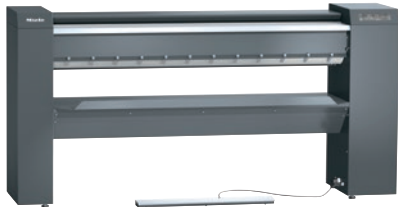
EAN: 4002516423065 / Materiaalnummer: 11744780 / Oud Materiaalnummer: 53217013SOM

<b>Model en uitvoering</b>	
Model	Wasinvoer en uitvoer wasgoed aan voorzijde
Tegen muur te plaatsen	•
Serie	Professional
Ommanteling	IJzergrijs
Diameter strijkrol in mm	250
Werkbreedte in mm	1660
Muldemateriaal	Aluminium
Bewikkeling	Elastisch staalwol, Lamellenbewikkeling (optie)
Mangeldoek	Aramide naaldviltdoek
<b>Toepassing</b>	
Geschikt voor offshore	•
Geschikt voor marine	•
<b>Capaciteitsgegevens</b>	
Maximale mangelcapaciteit bij 25% restvocht in kg/uur	60,0
Geteste bedrijfsuren	20000
<b>Besturing</b>	
Soort besturing	Touchscreen
Touchscreen (optie)	Touch-Display PRI
Programma-instelling	Instelling vastgelegde programmaparameters
Minimale mangelsnelheid, regelbaar in m/ minuut	1,5
Maximale mangelsnelheid, regelbaar in m/ minuut	4,5
Instelbare temperatuur	Zonder standen
<b>Standaard elektrische aansluiting</b>	
Verwarmingsoort	Elektrisch
Elektrische aansluiting	3N AC 400V 50-60HZ
Vermogen elektrische verwarming in kW	11,00
Totale aansluitwaarde in kW	11,60
Zekering in A	25
<b>Afmetingen en gewicht</b>	
Buitenmaat, hoogte in mm	1110
Buitenmaat, breedte in mm	2238
Buitenmaat, diepte in mm	650
Buitenmaat, brutohoogte in mm	1414
Buitenmaat, brutobreedte in mm	2400
Buitenmaat, brutodiepte in mm	860
Nettogewicht in kg	189
Brutogewicht in kg	214
Maximale vloerbelasting in N	1890
<b>Emissiewaarden</b>	
Geluidsemissieniveau op werkplek	≤70 dB(A) re 20 µPa
Warmteafvoer naar de ruimte in MJ/h	11,00
<b>Uitvoering</b>	
Automatische vingerbeveiliging/vingerbeveiliging	•
Voetpedaal FlexControl	•

## PRI 217 [EL SOM STW]

Mangel, elektro

met moderne bediening en staalwolbewikkeling voor marinetoepassingen.



EAN: 4002516423065 / Materiaalnummer: 11744780 /  
Oud Materiaalnummer: 53217013SOM

Invoerblad	•
Wasafwerpers	•
Wasgoedbak	•
Favoriet programma	•
Detectie verkeerde invoer	•
Luchtvering	•
Paufunctie	•
Hoge persdruk	•
Melding muldereiniging en waxen	•
Sokkel (optie)	•
Zittend mangelen mogelijk	•
Onderhoudsset APRI 319 voor de mulde wordt meegeleverd	•
Niet van het apparaat afhankelijke accessoires	•
<b>Efficiëntie en duurzaamheid</b>	
Recyclingpercentage in %	98
<b>Aansluitmogelijkheden</b>	
Betaalsysteem (optie)	•
Piekbelastingsschakelaar / energiebeheer	•
<b>Normen, keur- en kenmerken</b>	
VDE	•
CE	•
EAC	•
WEEE	•
VDE-EMC	•
RCM	•
Bescherming tegen opspattend water IPX0	•
UKCA	•
Voldoet aan machinerichtlijn volgens 2006/42/EG	•