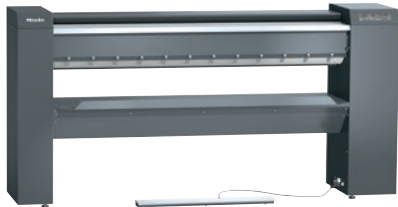


PRI 217 [EL STW]

Mangel, elektro

met ultramoderne bediening en staalwolbewikkeling.



- Capaciteit 64.0 kg/u*, roldiameter 250 mm, werkbreedte 1660 mm
- Optimale ergonomie – in hoogte verstelbare en optionele sokkel
- Moderne besturing – aanraakscherm
- Snel de belangrijkste instellingen kiezen – programma Favorieten
- Uitmuntend mangelen – flexibel gelagerde mulde

* Bij 25% restvocht – specificaties conform DIN 11 902: de mangelcapaciteit die in het ideale geval kan worden bereikt, hangt af van de randvoorwaarden zoals soort wasgoed en ervaring van het bedienend personeel.

EAN: 4002516423010 / Materiaalnummer: 11744730 / Oud Materiaalnummer: 53217008EU

Model en uitvoering	
Model	Wasinvoer en uitvoer wasgoed aan voorzijde
Tegen muur te plaatsen	•
Serie	Professional
Ommanteling	Ijzergrijs
Diameter strijkrol in mm	250
Werkbreedte in mm	1660
Muldemateriaal	Aluminium
Bewikkeling	Elastisch staalwol, Lamellenbewikkeling (optie)
Mangeldoek	Aramide naaldviltdoek
Toepassing	
Geschikt voor hotels en restaurants	•
Geschikt voor verpleeg- en verzorgingstehuizen	•
Geschikt voor wasserette	•
Geschikt voor woningbouw en tehuizen	•
Geschikt voor wasserijen	•
Geschikt voor ziekenhuizen	•
Geschikt voor offshore	•
Geschikt voor marine	•
Geschikt voor de camping	•
Capaciteitsgegevens	
Maximale mangelcapaciteit bij 25% restvocht in kg/uur	64,0
Geteste bedrijfsuren	20000
Besturing	
Soort besturing	Touchscreen
Touchscreen (optie)	Touch-Display PRI
Programma-instelling	Instelling vastgelegde programmaparameters
Minimale mangelsnelheid, regelbaar in m/minuut	1,5
Maximale mangelsnelheid, regelbaar in m/minuut	4,5
Instelbare temperatuur	Zonder standen
Standaard elektrische aansluiting	
Verwarmingsoort	Elektrisch
Elektrische aansluiting	3 AC 440V 50-60HZ
Vermogen elektrische verwarming in kW	13,30
Totale aansluitwaarde in kW	13,90
Zekering in A	25
Afmetingen en gewicht	
Buitenmaat, hoogte in mm	1110
Buitenmaat, breedte in mm	2238
Buitenmaat, diepte in mm	650
Buitenmaat, brutohoogte in mm	1414
Buitenmaat, brutobreedte in mm	2400
Buitenmaat, brutodiepte in mm	860
Nettogewicht in kg	189
Brutogewicht in kg	214

PRI 217 [EL STW]

Mangel, elektro

met ultramoderne bediening en staalwolbewikkeling.



EAN: 4002516423010 / Materiaalnummer: 11744730 /

Oud Materiaalnummer: 53217008EU

Maximale vloerbelasting in N 1890

Emissiewaarden

Geluidsemissieniveau op werkplek <70 dB(A) re 20 µPa

Warmteafvoer naar de ruimte in MJ/h 13,30

Uitvoering

Automatische vingerbeveiliging/vingerbeveiliging •

Voetpedaal FlexControl •

Invoerblad •

Wasafwerpers •

Wasgoedbak •

Favoriet programma •

Detectie verkeerde invoer •

Luchtvering •

Pauzefunctie •

Hoge persdruk •

Melding muldereiniging en waxen •

Sokkel (optie) •

Zittend mangelen mogelijk •

Onderhoudsset APRI 319 voor de mulde wordt meegeleverd •

Niet van het apparaat afhankelijke accessoires •

Efficiëntie en duurzaamheid

Recyclingpercentage in % 98

Aansluitmogelijkheden

Betaalsysteem (optie) •

Piekbelastingsschakelaar / energiebeheer •

Normen, keur- en kenmerken

VDE •

CE •

EAC •

WEEE •

VDE-EMC •

RCM •

Bescherming tegen opspattend water IPX0 •

Voldoet aan machinerichtlijn volgens 2006/42/EG •