

## PRI 421 [G STW]

### Mangel, gas

met ultramoderne bediening en staalwolbewikkeling.



- Capaciteit 76.0 kg/u\*, roldiameter 365 mm, werkbreedte 1750 mm
- Uitstekende finish dankzij HPC-mulde
- Moderne besturing – aanraakscherm
- Snel de belangrijkste instellingen kiezen – programma Favorieten
- Uitmuntend mangelen – flexibel gelagerde mulde

\* Bij 25% restvocht – specificaties conform DIN 11 902: de mangelcapaciteit die in het ideale geval kan worden bereikt, hangt af van de randvoorwaarden zoals soort wasgoed en ervaring van het bedienend personeel.

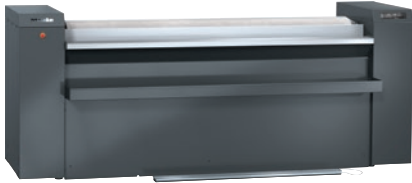
EAN: 4002516367802 / Materiaalnummer: 11606960 / Oud Materiaalnummer: 53418111EU

Model en uitvoering	
Model	Wasinvoer aan voorzijde, uitvoer wasgoed aan achterzijde
Serie	Professional
Ommanteling	Ijzergrijs
Diameter strijkrol in mm	365
Werkbreedte in mm	1750
Muldemateriaal	Aluminium
Bewikkeling	Elastisch staalwol
Mangeldoek	Aramide naaldviltdoek
Toepassing	
Geschikt voor hotels en restaurants	•
Geschikt voor verpleeg- en verzorgingstehuizen	•
Geschikt voor wasserijen	•
Geschikt voor ziekenhuizen	•
Geschikt voor offshore	•
Capaciteitsgegevens	
Maximale mangelcapaciteit bij 25% restvocht in kg/uur	76,0
Geteste bedrijfsuren	20000
Besturing	
Soort besturing	Touchscreen
Touchscreen (optie)	Touch-Display PRI
Programma-instelling	Instelling vastgelegde programmaparameters
Minimale mangelsnelheid, regelbaar in m/minuut	1,5
Maximale mangelsnelheid, regelbaar in m/minuut	5,4
Instelbare temperatuur	Zonder standen
Standaard elektrische aansluiting	
Verwarmingsoort	Gas
Elektrische aansluiting	3N AC 400V 50HZ
Vermogen elektrische verwarming in kW	0,00
Vermogen gasverwarming in kW	28,00
Totale aansluitwaarde in kW	1,00
Zekering in A	16
Afmetingen en gewicht	
Buitenmaat, hoogte in mm	1110
Buitenmaat, breedte in mm	2469
Buitenmaat, diepte in mm	1441
Buitenmaat, brutohoogte in mm	1388
Buitenmaat, brutobreedte in mm	2576
Buitenmaat, brutodiepte in mm	1096
Nettogewicht in kg	393
Brutogewicht in kg	470
Maximale vloerbelasting in N/m <sup>2</sup>	3855
Emissiewaarden	
Geluidsemissieniveau op werkplek	60 dB(A) re 20 µPa
Warmteafgifte aan ruimte in MJ/uur	13,70
Uitvoering	
Gepatenteerde uitvoertafel EasyFold	•
Verlenging uitvoertafel (optie)	•

PRI 421 [G STW]

Mangel, gas

met ultramoderne bediening en staalwolbewikkeling.



EAN: 4002516367802 / Materiaalnummer: 11606960 / Oud Materiaalnummer: 53418111EU

HPC-mulde	•
Vingerbeveiliging/beschermlijst	•
Voetpedaal FlexControl	•
Invoertafel	•
Wasafwerpers	•
Wasgoedbak	•
Terugvoer wasgoed (optie)	•
Kap (optie)	•
Favoriet programma	•
Detectie verkeerde invoer	•
Luchtvering	•
Pauzefunctie	•
Hoge persdruk	•
Melding muldereiniging en waxen	•
Noodschakelaar	•
Onderhoudsset APRI 319 voor de mulde wordt meegeleverd	•
Niet van het apparaat afhankelijke accessoires	•
<b>Normen, keur- en kenmerken</b>	
VDE	•
CE	•
DVGW-gas	•
WEEE	•
VDE-EMC	•
Bescherming tegen opspattend water IPX0	•
UKCA	•
Voldoet aan machinerichtlijn volgens 2006/42/EG	•