

PRI 421 [G STW]

Mangel, gas

met ultramoderne bediening en staalwolbewikkeling.



- Capaciteit 78.0 kg/u*, roldiameter 365 mm, werkbreedte 2040 mm
- Uitstekende finish dankzij HPC-mulde
- Moderne besturing – aanraakscherm
- Snel de belangrijkste instellingen kiezen – programma Favorieten
- Uitmuntend mangelen – flexibel gelagerde mulde

* Bij 25% restvocht – specificaties conform DIN 11 902: de mangelcapaciteit die in het ideale geval kan worden bereikt, hangt af van de randvoorwaarden zoals soort wasgoed en ervaring van het bedienend personeel.

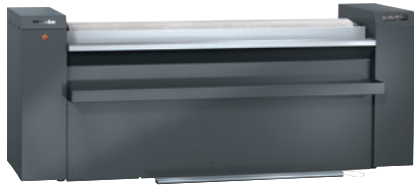
EAN: 4002516367604 / Materiaalnummer: 11606160 / Oud Materiaalnummer: 53421110EU

Model en uitvoering	
Model	Wasinvoer aan voorzijde, uitvoer wasgoed aan achterzijde
Serie	Professional
Ommanteling	Ijzergrijs
Diameter strijkrol in mm	365
Werkbreedte in mm	2040
Muldemateriaal	Aluminium
Bewikkeling	Elastisch staalwol
Mangeldoek	Aramide naaldviltdoek
Toepassing	
Geschikt voor hotels en restaurants	•
Geschikt voor verpleeg- en verzorgingstehuizen	•
Geschikt voor wasserijen	•
Geschikt voor ziekenhuizen	•
Geschikt voor offshore	•
Capaciteitsgegevens	
Maximale mangelcapaciteit bij 25% restvocht in kg/uur	78,0
Geteste bedrijfsuren	20000
Besturing	
Soort besturing	Touchscreen
Touchscreen (optie)	Touch-Display PRI
Programma-instelling	Instelling vastgelegde programmaparameters
Minimale mangelsnelheid, regelbaar in m/minuut	1,5
Maximale mangelsnelheid, regelbaar in m/minuut	5,4
Instelbare temperatuur	Zonder standen
Standaard elektrische aansluiting	
Verwarmingsoort	Gas
Elektrische aansluiting	3N AC 400V 50HZ
Vermogen elektrische verwarming in kW	0,00
Vermogen gasverwarming in kW	30,00
Totale aansluitwaarde in kW	1,00
Zekering in A	16
Afmetingen en gewicht	
Buitenmaat, hoogte in mm	1110
Buitenmaat, breedte in mm	2759
Buitenmaat, diepte in mm	1441
Buitenmaat, brutohoogte in mm	1388
Buitenmaat, brutobreedte in mm	2866
Buitenmaat, brutodiepte in mm	1096
Nettogewicht in kg	412
Brutogewicht in kg	491
Maximale vloerbelasting in N/m ²	4042
Emissiewaarden	
Geluidsemissieniveau op werkplek	60 dB(A) re 20 µPa
Warmteafgifte aan ruimte in MJ/uur	15,10
Uitvoering	
Gepatenteerde uitvoertafel EasyFold	•
Verlenging uitvoertafel (optie)	•

PRI 421 [G STW]

Mangel, gas

met ultramoderne bediening en staalwolbewikkeling.



EAN: 4002516367604 / Materiaalnummer: 11606160 / Oud Materiaalnummer: 53421110EU

HPC-mulde	•
Vingerbeveiliging/beschermlijst	•
Voetpedaal FlexControl	•
Invoertafel	•
Wasafwerpers	•
Wasgoedbak	•
Terugvoer wasgoed (optie)	•
Kap (optie)	•
Favoriet programma	•
Detectie verkeerde invoer	•
Luchtvering	•
Pauzefunctie	•
Hoge persdruk	•
Melding muldereiniging en waxen	•
Noodschakelaar	•
Onderhoudsset APRI 319 voor de mulde wordt meegeleverd	•
Niet van het apparaat afhankelijke accessoires	•
Normen, keur- en kenmerken	
VDE	•
CE	•
DVGW-gas	•
WEEE	•
VDE-EMC	•
Bescherming tegen opspattend water IPX0	•
UKCA	•
Voldoet aan machinerichtlijn volgens 2006/42/EG	•