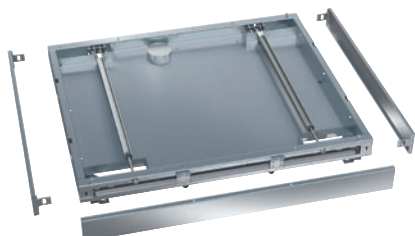


RP 1150

Sokkel, vrijrijdbaar

voor 1150 mm brede apparaten, incl. lekbak, zonder openingen voor afvoerputje.



- Geschikt voor apparaten met 1 deur met een breedte van 1150 mm
- Looprollen voor naar voren trekken van de machine voor service
- Alleen geschikt voor apparaten met afvoerpomp
- Gemakkelijke toegang bij servicewerkzaamheden

EAN: 4002516032472 / Materiaalnummer: 10941950 / Oud Materiaalnummer: 69253008D

Productcategorisatie	
Grote reinigings- en desinfectieautomaten, voor laboratoria	•
Accessoires bij apparatuur	
PLW 8617	•
Productcategorie	
Inbouw/sokkel	•
Producteigenschappen	
Materiaal	Roestvrij staal
Kleur	Roestvast staal
Afmetingen en gewicht	
Buitenmaat, nettohoogte in mm	100
Buitenmaat, nettobreedte in mm	990
Buitenmaat, nettodiepte in mm	1150
Buitenmaat, brutohoogte in mm	170
Buitenmaat, brutobreedte in mm	1045
Buitenmaat, brutodiepte in mm	1200
Nettogewicht in kg	35,40
Brutogewicht in kg	43,70