

DAS 2920

Telescopische dampkap
met EasySwitch-besturing voor comfortabele bediening



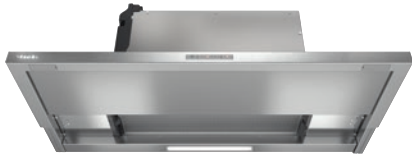
- Klassiek design – roestvrijstalen paneel van 90 cm breed
- Gelijkmatische verlichting dankzij led-band
- Efficiënte filtering – 10-laags roestvrijstalen vetfilter
- Veilig en eenvoudig te reinigen – CleanCover van Miele
- Luchtcirculatie met Active AirClean-of Longlife AirClean-filter

A

EAN: 4002516569787 / Materiaalnummer: 12011620 / Oud Materiaalnummer: 28S2920SB

Model	
Vlakschermdampkap	•
Ovenfuncties	
Soort luchtgeleiding	Converteerbaar
Vereiste achteraf aan te schaffen ombouwset luchtcirculatie	DUU 151
Vereiste achteraf aan te schaffen actieve koolstoffilters	DKFS 31-P, DKFS 31-R
Design	
Kleur	Roestvrij staal
Bedieningsgemak	
Elektronische besturing	•
EasySwitch	•
Gemakkelijk te reinigen CleanCover-afzuigunit	•
Efficiëntie en duurzaamheid	
Energie-efficiëntieklasse (A+++ – D)	A
Jaarlijks energieverbruik in kWh/jaar	42,0
Categorie hydrodynamische efficiëntie	A
Verlichtingsefficiëntieklasse	A
Klasse voor vetfiltering	A
Filtersysteem	
Aantal vaatwasserbestendige roestvrijstalen vetfilters roestvrij stalen vetfilters (10-laags)	1
Verlichting	
Led	•
Aantal x watt	1 x 3,2 W
Lichtsterkte in Lx	275 lx
Kleurtemperatuur in K	3500 Kelvin
Ventilator	
Dubbelzijdig zuigende ventilator	•
Wisselstroommotor (AC-motor)	•
Luchtafvoer	
Afzuigcapaciteit vermogensstand 1 (m ³ /uur) volgens EN 61591	195
Afzuigcapaciteit vermogensstand 2 (m ³ /uur) volgens EN 61591	295
Afzuigcapaciteit vermogensstand 3 (m ³ /uur) volgens EN 61591	410
Afzuigcapaciteit boosterstand (m ³ /uur)	555
Geluidsniveau vermogensstand 1 (dB(A) re1pW) volgens EN 60704-3	47,0
Geluidsniveau vermogensstand 2 (dB(A) re1pW) volgens EN 60704-3	54,0
Geluidsniveau vermogensstand 3 (dB(A) re1pW) volgens EN 60704-3	61,0
Geluidsniveau boosterstand (dB(A) re1pW) volgens EN 60704-3	69,0
Geluidsdruk stand 1 (dB(A) re20µPa)	33,0
Geluidsdruk vermogensstand 2 (dB(A) re20µPa) volgens EN 60704-2-13	40,0
Geluidsdruk vermogensstand 3 (dB(A) re20µPa) volgens EN 60704-2-13	47,0
Geluidsdruk boosterstand (dB(A) re20µPa) volgens EN 60704-2-13	55,0

DAS 2920
Telescopische dampkap
met EasySwitch-besturing voor comfortabele bediening

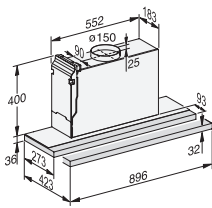
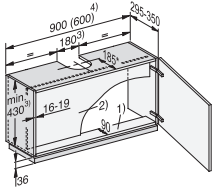


EAN: 4002516569787 / Materiaalnummer: 12011620 / Oud Materiaalnummer: 28S2920SB

Recirculatie	
Afzuigcapaciteit vermogensstand 1 (m ³ /uur) volgens EN 61591	190
Afzuigcapaciteit vermogensstand 2 (m ³ /uur) volgens EN 61591	290
Afzuigcapaciteit vermogensstand 3 (m ³ /uur) volgens EN 61591	415
Afzuigcapaciteit boosterstand 1 (m ³ /uur) volgens EN 61591	550
Geluidsniveau vermogensstand 1 (dB(A) re1pW) volgens EN 60704-3	52,0
Geluidsniveau vermogensstand 2 (dB(A) re1pW) volgens EN 60704-3	60,0
Geluidsniveau vermogensstand 3 (dB(A) re1pW) volgens EN 60704-3	68,0
Geluidsniveau boosterstand 1 (dB(A) re1pW) volgens EN 60704-3	75,0
Geluidsdruk vermogensstand 1 (dB(A) re20μPa) volgens EN 60704-2-13	38,0
Geluidsdruk vermogensstand 2 (dB(A) re20μPa) volgens EN 60704-2-13	46,0
Geluidsdruk vermogensstand 3 (dB(A) re20μPa) volgens EN 60704-2-13	54,0
Geluidsdruk boosterstand 1 (dB(A) re20μPa) volgens EN 60704-2-13	61,0
Veiligheid	
Veiligheidsuitschakeling	•
Technische gegevens	
Breedte van kap in mm	896
Hoogte van kap in mm	36
Diepte van kap in mm	273
Minimale afstand boven elektrische kookplaten in mm	450
Minimale afstand boven gaskookplaten (max. 12,6 kW totaal vermogen, brander ≤ 4,5 kW) in mm	650
Nettogewicht in kg	14,0
Lengte van de aansluitkabel in m	1,5
Gearde stekker	•
Totale aansluitwaarde in kW	0,20
Spanning in V	230
Zekering in A	10
Aantal fasen	1
Frequentie in Hz	50
Montage-instructies	
Aansluitstuk luchtafvoer bovenkant	•
Bijbehorende accessoires	
Terugslagklep	•
Bij te bestellen accessoires	
Actieve koolstoffilter	Nein

DAS 2920

Telescopische dampkap
met EasySwitch-besturing voor comfortabele bediening



DAS2920, DAS2920EXTA, DAS2922Living, DAS4920,
Installation drawings