

TSD263WP 8kg

T1 warmtepompdroogkast:

Met A++ en Miele@home voor de slimme behandeling van wasgoed.



- Flexibiliteit en comfort dankzij thuisnetwerk – Miele@home
- EcoDry voor efficiënte prestaties gedurende de hele levensduur van de droger
- FragranceDos zorgt ervoor dat uw wasgoed fris ruikt na het drogen*
- PerfectDry zorgt ervoor dat het wasgoed nooit te vochtig of te droog is
- Eenvoudige bediening – DirectSensor

* Patent EP 2 431 516



EAN: 4002516486541 / Materiaalnummer: 11855330 / Oud Materiaalnummer: 12SD2632B

| Model | |
|---|--------------------------------|
| Geschikt voor plaatsing op elkaar | • |
| Side-by-side | • |
| Onder het werkblad te plaatsen | • |
| Deuraanslag | links, wisselbaar |
| Deuraanslag/wisselbaar | • |
| Model | |
| Productnaam | T1 White Edition |
| Warmtepompdroogkast | • |
| Design | |
| Kleur toestel | Lotuswit |
| Kleur bedieningspaneel | Lotuswit |
| Uitvoering deur | Lotuswit |
| Kleur programmakeuzeschakelaar | Lotuswit |
| Uitvoering bedieningspaneel | 5° schuin |
| Soort bediening | Draaiknop |
| Display | DirectSensor geel, 7-segmenten |
| Droogresultaat | |
| Exacte droging PerfectDry | • |
| Geursysteem FragranceDos | • |
| Intelligente links- en rechtsdraaiende trommel | • |
| Bescherming van het wasgoed | |
| SoftCare-trommel | • |
| Belading in kg | 8,0 |
| Bedieningsgemak | |
| Koppeling met Miele@home | • |
| Wash2Dry | • |
| Voorprogrammering tot 24 uur | • |
| Resttijdweergave | • |
| Weergave programmaverloop | Nee |
| Trommelverlichting | Led |
| Condensreservoir | • |
| Geïntegreerde condenswaterafvoer | • |
| AddLoad | • |
| Efficiëntie en duurzaamheid | |
| Energie-efficiëntieklasse (A+++ – D) | A++ |
| Jaarlijks energieverbruik in kWh | 192 |
| Programmaduur in minuten (standaardprogramma) | 165 |
| Geluidsniveau in programma Katoen bij volle belading in dB(A) re1pW | 66 |
| Condensatie-efficiëntieklasse | A |
| Energieverbruik standaardprogramma Katoen kastdroog bij volle belading in kWh | 1,55 |
| EcoDry-technologie | • |
| Onderhoudsvrije warmtewisselaar | • |
| ProfiEco-motor | • |
| Droogprogramma's | |
| Katoen | • |
| Katoen pijl | • |
| Kreukherstellend | • |

TSD263WP 8kg

T1 warmtepompdroogkast:

Met A++ en Miele@home voor de slimme behandeling van wasgoed.



EAN: 4002516486541 / Materiaalnummer: 11855330 / Oud Materiaalnummer: 12SD2632B

| | |
|--|---------------|
| Fijne was | • |
| Hemden | • |
| Finish Wol | • |
| Programma Express | • |
| Impregneren | • |
| Beddengoed | • |
| Warme lucht/DryFresh | • |
| Extra opties drogen | |
| Kreukbeveiliging | • |
| Extra behoedzaam | • |
| Zoemer | • |
| Kwaliteit | |
| Zachte meeneemribben | • |
| Veiligheid | |
| Pincode | • |
| Controlelampje "Reservoir legen" | • |
| Controlelampje "Filter reinigen" | • |
| Optische interface | • |
| Technische gegevens | |
| Afmetingen in mm (breedte) | 596 |
| Afmetingen in mm (hoogte) | 850 |
| Afmetingen in mm (diepte) | 643 |
| Diepte toestel bij geopende deur in mm | 1077 |
| Gewicht in kg | 53 |
| Totale aansluitwaarde in kW | 1,10 |
| Spanning in V | 220-240 |
| Zekering in A | 10 |
| Frequentie in Hz | 50 |
| Lengte van de aansluitkabel in m | 2,0 |
| Hermetisch afgesloten | • |
| Soort koudemiddel | R290 |
| Hoeveelheid koelmiddel in kg | 0,11 |
| Aardopwarmingsvermogen koelmiddel in CO ₂ e | 3 |
| Aardopwarmingsvermogen apparaat in CO ₂ e | 0,33 |
| Verlichting vervangen | Klantendienst |
| Bijbehorende accessoires | |
| Geurflacon | • |
| Voucher voor een tweede geurflacon | • |

TSD263WP 8kg

T1 warmtepompdroogkast:

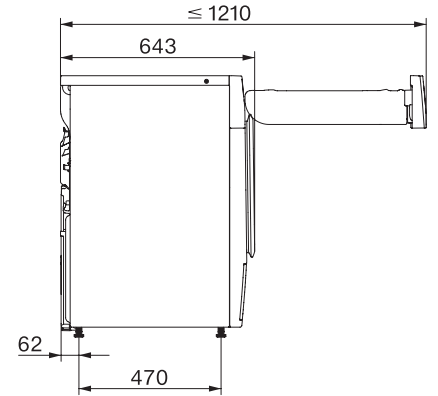
Met A++ en Miele@home voor de slimme behandeling van wasgoed.



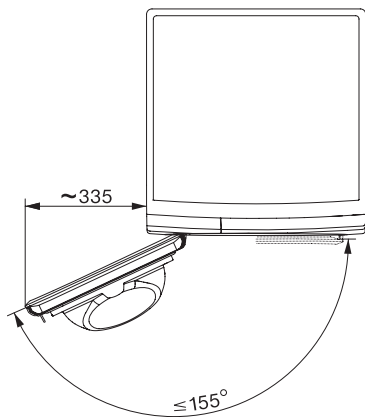
T1 installation drawing, facia 5 degree, measures in mm



T1 drawing, facia 5 degree, measures in mm



T1 drawing, facia 5 degree, with porthole, measures in mm



T1 drawing, facia 5 degree, measures in mm