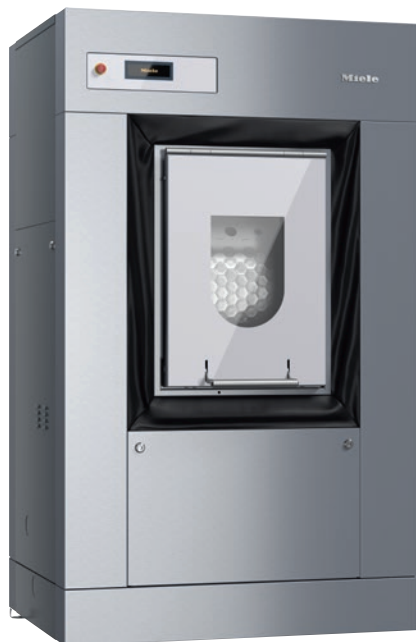


PW 6163 [EL WEK MF UG]

Hygiënische wasautomaat met sokkel, elektrisch verwarmd met gescheiden wand voor verzorgings- en verpleeghuizen en ziekenhuizen.



- Trommelvolume 160 l, belading 16.0 kg
- Makkelijke dosering vloeibaar reinigingsmiddel & Speciaal desinfectieprogramma*
- Hoogste Miele-kwaliteit – SoftCare-trommel en RVS front
- Zeer efficiënt door lager verbruik & uitschakeling piekbelasting
- Optimale centrifugerresultaten – restvocht 46 %**, g-factor 400

* Voor een optimaal gebruik van vloeibaar reinigingsmiddel is de doseermodule uitgerust met een koudwateraansluiting.

** Aanduiding restvocht op basis van warm spoelen in de laatste spoelfase.

EAN: 4002516446941 / Materiaalnummer: 11812810 / Oud Materiaalnummer: 51616326ZER

Model en uitvoering	
Model	Hygiënische wasmachine
Serie	Professional
Front	Roestvrij staal
Vulverhouding	1:10
Beladingscapaciteit in kg	16,0
Trommelvolume in l	160
Deuropening [B] in mm reine zijde	352
Deuropening [H] in mm reine zijde	366
Deuropening [B] in mm onreine zijde	352
Deuropening [H] in mm onreine zijde	366
Openingshoek deur in graden	153
Onderhoudsvrije motor met frequentieregelaar	•
SoftCare-trommel	•
Toepassing	
Geschikt voor bejaarden- en verzorgingstehuizen	•
Geschikt voor facility management	•
Geschikt voor wasserettes en strijksalons	•
Geschikt voor brandweer en hulpdiensten	•
Geschikt voor ziekenhuizen	•
Capaciteitsgegevens	
Geteste antivirale werking	•
Geteste hygiëne	•
Specifiek waterverbruik bij aansluiting op warm water in l/kg	9,63
Specifiek energieverbruik bij aansluiting op warm water in kWh/kg	0,13
Programmaduur bij aansluiting op koud water in min.	63
Programmaduur bij aansluiting op warm water in min.	55
Restvocht bij koud spoelen in %	48
Restvocht bij warm spoelen in %	46
Toerental in toeren per minuut	1025
g-factor	400
Geteste bedrijfsuren	30000
Besturing	
Type besturing	Profitronic M
Programmeerbaarheid	Vrij programmeerbaar
Maximale voorprogrammering in uren	Vrij te kiezen
Resttijdindicatie	•
Weergave programmaverloop	•
Instelbare displaytalen	•
Basis- / doelgroepprogramma's	
Basisprogramma's	•
Programma's voor hotels en restaurants	•
Programma's voor woonzorgcentra en verpleeghuizen	•
Programma's voor facility management	•
Programma's voor textielreiniging	•

PW 6163 [EL WEK MF UG]

Hygiënische wasautomaat met sokkel, elektrisch verwarmd met gescheiden wand voor verzorgings- en verpleeghuizen en ziekenhuizen.



EAN: 4002516446941 / Materiaalnummer: 11812810 / Oud Materiaalnummer: 51616326ZER

Programma's voor werkplaatsen	•
Programma's voor brandweer en hulpdiensten	•
Programma's voor stoeterijen/maneges/paardenstallen	•
Programma's voor ziekenhuizen	•
Programma's voor beauty, wellness en fitness	•
Dosering	
Wasmiddellade	4 vakken
Doseermodule vloeibaar reinigingsmiddel	•
Maximale aansluitmogelijkheden voor doseerpompen [aantal]	12
Sensor leegmelding	•
Stand. elektrische aansluiting	
Verwarmingsoort	Elektrisch
Elektrische aansluiting	3N AC 400V 50/60HZ
Verwarmingsvermogen in kW	15,00
Totale aansluitwaarde in kW	18,00
Zekering in A	25
Wateraansluiting/-afvoer	
Koud water [aantal]	2x 1/2" met 3/4"-wartelaansl.
Warm water [aantal]	1x 1/2" met 3/4"-schroefkopp.
Afvoerklep	DN 70
Afmetingen en gewicht	
Buitenmaat, nettohoogte in mm	1718
Buitenmaat, nettobreedte in mm	1153
Buitenmaat, nettodiepte in mm	1070
Buitenmaat, brutohoogte in mm	1815
Buitenmaat, brutobreedte in mm	1310
Buitenmaat, brutodiepte in mm	1138
Nettogewicht in kg	660,5
Brutogewicht in kg	679
Maximale vloerbelasting in N/m ²	7479
Emissiewaarden	
Geluidsniveau op werkplek	70 dB(A) re 20 µPa
Warmteafgifte aan ruimte in MJ/h	6,50
Uitvoering	
Gepatenteerd voorcentrifugeren	•
Doekbehandeling	•
Onbalanscontrole	•
Temperatuurcontrole	•
Tweede display aan reïne zijde	•
Automatische trommelpositionering en -vergrendeling	•
Sokkel gemonteerd, roestvrij staal	•
Speciale verwarmingselementen	•
Beladingsautomaat+	•
Flowmeter (optie)	•
Communicatieschacht	•
Noodstopchakelaar	•
Niet van het toestel afhankelijke accessoires	•

PW 6163 [EL WEK MF UG]

Hygiënische wasautomaat met sokkel, elektrisch verwarmd met gescheiden wand voor verzorgings- en verpleeghuizen en ziekenhuizen.



EAN: 4002516446941 / Materiaalnummer: 11812810 /
Oud Materiaalnummer: 51616326ZER

Efficiëntie en duurzaamheid	
Recyclingpercentage in %	95
Aansluitmogelijkheden	
Optische interface voor servicetoegang	•
Interfacemodule RS 232 (optie)	•
Piekbelastingsschakelaar/energiebeheer	•
Vastlegging van bedrijfsgegevens	•
Waterterugwinning (optie)	•
Capaciteiten	
Synthetische dekbedden [aantal]	2
Synthetische kussens [aantal]	4
Donsdekbedden [aantal]	2
Donzen kussens [aantal]	4
Mops, katoen, 40 cm/190 g [aantal]	84
Mops, katoen, 50 cm/220 g [aantal]	73
Mops, microvezel, 40 cm/120 g [aantal]	133
Mops, microvezel, 50 cm/170 g [aantal]	94
Normen, keur- en kenmerken	
CE	•
VDE-EMC	•
VDE	•
Bescherming tegen opspattend water IP X4	•
WEEE	•
Voldoet aan machinerichtlijn volgens 2006/42/EG	•