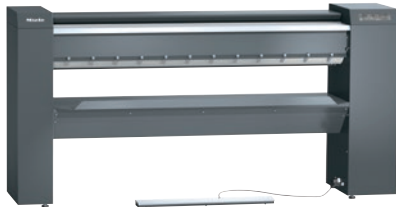


PRI 217 [EL LAM]

Mangel, elektro

met ultramoderne bediening en lamellenbewikkeling.



- Capaciteit 60.0 kg/u*, roldiameter 250 mm, werkbreedte 1660 mm
- Optimale ergonomie – in hoogte verstelbare en optionele sokkel
- Moderne besturing – aanraakscherm
- Snel de belangrijkste instellingen kiezen – programma Favorieten
- Uitmuntend mangelen – flexibel gelagerde mulde

* Bij 25% restvocht – capaciteit volgens DIN 11 902:
de werkelijk haalbare mangelprestaties zijn afhankelijk van bijvoorbeeld het soort wasgoed en de ervaring van degene die het apparaat bedient.

EAN: 4002516422945 / Materiaalnummer: 11744630 / Oud Materiaalnummer: 53217001EU

Model en uitvoering	
Model	Wasinvoer en -uitvoer aan voorkant
Tegen muur te plaatsen	•
Serie	Professional
Ommanteling	Ijzergrijs
Diameter strijkrol in mm	250
Werkbreedte in mm	1660
Muldemateriaal	Aluminium
Bewikkeling mangel	Lamelveerbewikkeling
Mangeldoek	Aramide naaldviltdoek
Toepassing	
Geschikt voor hotels en restaurants	•
Geschikt voor woonzorgcentra en verpleeghuizen	•
Geschikt voor wasserettes	•
Geschikt voor woningen en tehuizen	•
Geschikt voor wasserettes en strijksalons	•
Geschikt voor ziekenhuizen	•
Geschikt voor offshore	•
Geschikt voor marine	•
Geschikt voor campings	•
Capaciteitsgegevens	
Maximale mangelcapaciteit bij 25% restvocht in kg/uur	60,0
Geteste bedrijfsuren	20000
Besturing	
Type besturing	Touchscreen
Aanraakscherm (optie)	Touch-Display PRI
Programma-instelling	Instellen van de gedefinieerde programmaparameters
Minimale mangelsnelheid, regelbaar in m/ minuut	1,5
Maximale mangelsnelheid, regelbaar in m/ minuut	4,5
Instelbare temperatuur	Zonder standen
Stand. elektrische aansluiting	
Verwarmingsoort	Elektrisch
Elektrische aansluiting	3 AC 230V 50-60HZ
Elektrische verwarming in kW	11,00
Totale aansluitwaarde in kW	11,60
Zekering in A	50
Afmetingen en gewicht	
Buitenmaat, hoogte in mm	1110
Buitenmaat, breedte in mm	2238
Buitenmaat, diepte in mm	650
Buitenmaat, brutohoogte in mm	1414
Buitenmaat, brutobreedte in mm	2400
Buitenmaat, brutodiepte in mm	860
Nettogewicht in kg	189
Brutogewicht in kg	214
Maximale vloerbelasting in N	1890
Emissiewaarden	
Geluidsniveau op werkplek	<70 dB(A) re 20 µPa

PRI 217 [EL LAM]

Mangel, elektro

met ultramoderne bediening en lamellenbewikkeling.



EAN: 4002516422945 / Materiaalnummer: 11744630 / Oud Materiaalnummer: 53217001EU

Warmteafgifte aan ruimte in MJ/h	11,00
Uitvoering	
Vingerbeveiliging/beschermlijst	•
Voetpedaal FlexControl	•
Invoertafel	•
Wasafwerper	•
Wasbak	•
Favoriet programma	•
Detectie verkeerde invoer	•
Luchtvering	•
Paufunctie	•
Hoge persdruk	•
Melding muldereiniging en waxen	•
Sokkel (optie)	•
Zittend mangelen mogelijk	•
Onderhoudsset APRI 319 voor de mulde wordt meegeleverd	•
Niet van het toestel afhankelijke accessoires	•
Aansluitmogelijkheden	
Betaalsysteem (optie)	•
Uitschakeling piekbelasting/energiebeheer	•
Normen, keur- en kenmerken	
VDE	•
CE	•
EAC	•
WEEE	•
VDE-EMC	•
RCM	•
Bescherming tegen opspattend water IPX0	•
Voldoet aan machinerichtlijn volgens 2006/42/EG	•