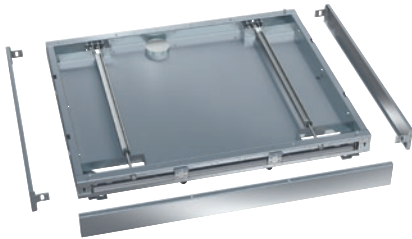


RP 1150

Sokkel, verrijdbaar

voor 1150 mm brede toestellen, incl. lekbak, zonder openingen voor afvoerputje.



- Geschikt voor toestellen met 1 deur met een breedte van 1.150 mm
- Looprollen voor naar voren trekken van de machine voor service
- Alleen geschikt voor toestellen met afvoerpomp
- Gemakkelijke toegang bij servicewerkzaamheden

EAN: 4002516032472 / Materiaalnummer: 10941950 / Oud Materiaalnummer: 69253008D

Productcategorisatie	
Grote reinigings- en desinfectieautomaten, voor laboratoria	•
Accessoires bij het toestel	
PLW 8617	•
Productcategorie	
Inbouw/sokkel	•
Producteigenschappen	
Materiaal	Roestvrij staal
Kleur	Roestvast staal
Afmetingen en gewicht	
Buitenmaat, nettohoogte in mm	100
Buitenmaat, nettobreedte in mm	990
Buitenmaat, nettodiepte in mm	1150
Buitenmaat, brutohoogte in mm	170
Buitenmaat, brutobreedte in mm	1045
Buitenmaat, brutodiepte in mm	1200
Nettogewicht in kg	35,40
Brutogewicht in kg	43,70