

DAS 4920
Emhætte til udtræk
med EasySwitch-styring til bekvem betjening



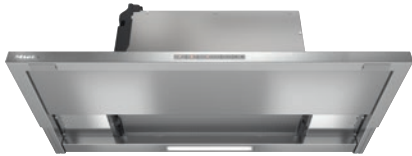
- Klassisk design – 90 cm bred emskærm af rustfrit stål
- Enestående betjeningskomfort
- Ensartet belysning takket være LED-lyslister
- Effektiv filtrering – 10-lags metafedtfilter i rustfrit stål
- Recirkulation m. Active AirClean- eller Longlife AirClean-filter

A+++

EAN: 4002516570080 / Materiale nummer: 12025110 /
Gammelt materiale nummer: 28S4920SNER

Konstruktion	
Indbygningsemhætte	•
Opvarmingsformer	
Udluftning/recirkulation	Kan omstilles
Nødvendigt tilkøb: ombygningssæt til recirkulation	DUU 151
Nødvendigt tilkøb: aktivt kulfilter	DKFS 31-P, DKFS 31-R
Design	
Farve	rustfrit stål
Betjeningskomfort	
Miele@home	•
Automatikfunktionen Con@ctivity	•
Elektronisk styring	•
EasySwitch	•
Programmebar frakobling af intensivtrin	•
Efterløbstid 5/15 min.	•
Driftstimetæller for fedtfilter	•
Programmerbar driftstimetæller for udskiftning af fedtfilter	•
Programmerbar driftstimetæller for udskiftning af aktivt kulfilter	•
CleanCover til nem rengøring af emhætten indvendigt	•
Effektivitet og bæredygtighed	
Energieffektivitetsklasse (A+++ – D)	A+++
ECO-Motor	•
PowerManagement-system	•
Årligt energiforbrug i kWh/år	22,9
Klasse for fluidodynamisk effektivitet	A
Belysningseffektivitetsklasse	A
Fedtfiltreringseffektivitetsklasse	A
Filtersystem	
EDST-Metafedtfilter egnet til opvaskemaskine (10 lags)	1
Lys	
LED	•
Antal x Watt	1 x 3 W
Lysstyrke i Lx	300 lx
Farvetemperatur i K	3500 Kelvin
Lysdæmperfunktion	•
Blæser	
Dobbelt-sidede sugende blæser	•
Jævnstrømsmotor (DC-motor)	•
Udluftning	
Effekttrin 1 (m ³ /h) i henhold til EN 61591	180
Effekttrin 2 (m ³ /h) i henhold til EN 61591	280
Effekttrin 3 (m ³ /h) i henhold til EN 61591	400
Luftydelse, boostertrin (m ³ /h) i henhold til EN 61591	600
Lydniveau trin 1 (dB(A) re1pW) i henhold til EN 60704-3	37,0
Lydniveau trin 2 (dB(A) re1pW) i henhold til EN 60704-3	47,0
Lydniveau trin 3 (dB(A) re1pW) i henhold til EN 60704-3	55,0
Lydniveau, boostertrin (dB(A) re1pW) i henhold til EN 60704-3	66,0
Lydtryk trin 1 (dB(A) re20µPa) i henhold til EN 60704-2-13	24,0

DAS 4920
Emhætte til udtræk
med EasySwitch-styring til bekvem betjening



EAN: 4002516570080 / Materiale nummer: 12025110 /
Gammelt materiale nummer: 28S4920SNER

Lydtryk trin 2 (dB(A) re20μPa) i henhold til EN 60704-2-13	33,0
Lydtryk på trin 3 (dB(A) re20μPa)	41,0
Lydtryk, boostertrin (dB(A) re20μPa) i henhold til 60704-2-13	56,0

Recirkulation	
Effektrtrin 1 (m ³ /h) i henhold til EN 61591	165
Effektrtrin 2 (m ³ /h) i henhold til EN 61591	265
Effektrtrin 3 (m ³ /h) i henhold til EN 61591	380
Luftydelse boostertrin 1 (m ³ /t) iht. EN 61591	585
Lydniveau trin 1 (dB(A) re1pW) i henhold til EN 60704-3	43,0
Lydniveau trin 2 (dB(A) re1pW) i henhold til EN 60704-3	53,0
Lydniveau trin 3 (dB(A) re1pW) i henhold til EN 60704-3	61,0
Lydniveau boostertrin 1 (dB(A) re1pW) iht. EN 60704-3	73,0
Lydtryk trin 1 (dB(A) re20μPa) i henhold til EN 60704-2-13	29,0
Lydtryk trin 2 (dB(A) re20μPa) i henhold til EN 60704-2-13	39,0
Lydtryk trin 3 (dB(A) re20μPa) i henhold til EN 60704-2-13	48,0
Lydniveau boostertrin 1 (dB(A) re20μPa) iht. EN 60704-2-13	59,0

Sikkerhed	
Sikkerhedsafbryder	•

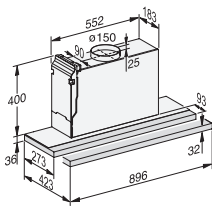
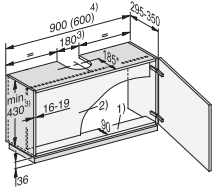
Tekniske data	
Emfangets bredde i mm	896
Emfangets højde i mm	36
Emfangets dybde i mm	273
Minimumsafstand over HighLight-kogeplader i mm	450
Nettovægt i kg	14,0
Tilslutningslednings længde i m	1,5
Fejlstrømsrelæ	•
Minimumsafstand over gaskogeplader (maks. 12,6 kW samlet effekt, brænder ≤ 4,5 kW) i mm	650
Samlet tilslutningsværdi i kW	0,09
Spænding i V	230
Sikring i A	10
Faseantal	1
Frekvens i Hz	50

Monteringsanvisninger	
Tilslutning til udluftning til det fri øverst	•

Medfølgende tilbehør	
Tilbageslagsklap	•

Ekstratilbehør	
Aktivt kulfilter	Nein

DAS 4920
Emhætte til udtræk
med EasySwitch-styring til bekvem betjening



DAS2920, DAS2920EXTA, DAS2922Living, DAS4920,
Installation drawings