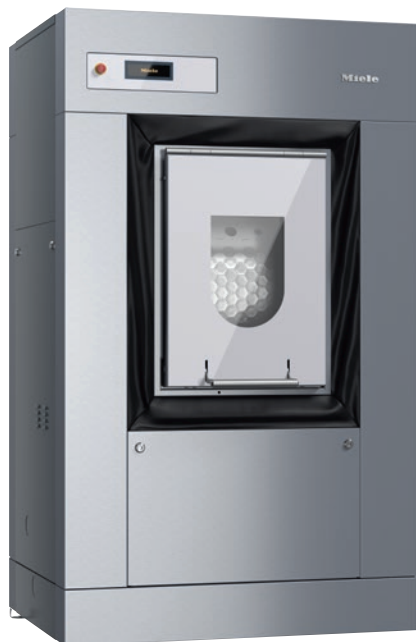


PW 6163 [EL WEK MF UG]

Hygiejnevaskemaskine med sokkel, elopvarmet med ren/uren side til ældrecentre og plejehjem samt sygehuse.



- Tromlevolumen 160 l, kapacitet 16.0 kg
- Nem dosering af flydende midler & Specialdesinfektionsprogrammer *
- Højeste Miele-kvalitet – SoftCare-tromle og front i rustfrit stål
- Meget effektiv med lavt forbrug og frakobling ved spidsbelastning
- Optimale centrifugeringsresultater – restfugtighed 46 %[†], g-faktor400

* For at opnå optimal tilførsel af flydende midler er doseringsmodulet til flydende midler udstyret med en ekstra koldt vandstilslutning.

† Restfugtigheden opnås ved varmskyling i sidste skyling.

EAN: 4002516446941 / Materiale nummer: 11812810 / Gammelt materiale nummer: 51616326ZER

Konstruktion og udførelse	
Konstruktion	Hygiejnevaskemaskine
Serie	Professional
Front	Rustfrit stål
Fyldningsforhold	1:10
Kapacitet i kg	16,0
Tromlevolumen i l	160
Døråbning [B] i mm ren side	352
Døråbning [H] i mm ren side	366
Døråbning [B] i mm, uren side	352
Døråbning [H] i mm, uren side	366
Døråbningsvinkel i grader	153
Vedligeholdelsesfri motor med frekvensomformer	•
SoftCare-tromle	•
Anvendelse	
Egnet til ældrecentre og plejehjem	•
Egnet til facility management	•
Egnet til vaskerier	•
Egnet til brandvæsenet og reningstjenester	•
Egnet til sygehuse	•
Effektdata	
Godkendt virusvirkning	•
Testet hygiejne	•
Specifikt vandforbrug ved tilslutning til varmt vand i l/kg	9,63
Specifikt energiforbrug ved tilslutning til varmt vand i kWh/kg	0,13
Programtid i minutter ved tilslutning til koldt vand	63
Programtid i min. ved tilslutning til varmt vand	55
Restfugtighed ved skyling med koldt vand i %	48
Restfugtighed ved varmt sluts skyl i %	46
Centrifugeringshastighed i o/m	1025
g-faktor	400
Testede driftstimer	30000
Styring	
Styringstype	Profitronic M
Programindstilling	Frit programmerbar
Maks. startforvalg i timer	Kan vælges frit
Resttidsvisning	•
Visning af programforløb	•
Indstilleligt displaysprog	•
Grund-/målgruppeprogrammer	
Grundprogrammer	•
Programmer til hotel- og restaurationsbranchen	•
Programmer til ældrecentre og plejehjem	•
Programmer til facility management	•
Programmer til tekstilrengøring	•
Programmer til håndværksvirksomheder	•
Programmer til brandvæsenet og reningstjenester	•
Programmer til stutierier/hestepensioner/ridehaller	•
Programmer til sygehuse	•

PW 6163 [EL WEK MF UG]

Hygiejnevaskemaskine med sokkel, elopvarmet med ren/uren side til ældrecentre og plejehjem samt sygehuse.



EAN: 4002516446941 / Materiale nummer: 11812810 / Gammelt materiale nummer: 51616326ZER

Programmer til skønhedssaloner, wellness- og fitnessfirmaer

Dosering	
Sæbeskuffe	4 rum
Mulighed for dosering af flydende medier	•
Maksimal tilslutningsmuligheder for doseringspumpe [antal]	12
Registrering af manglende middel / tom beholder	•
Standard etilslutning	
Opvarmingsform	EI
Etilslutning	3N AC 400V 50/60HZ
Varmeeffekt el i kW	15,00
Samlet tilslutning i kW	18,00
Sikring i A	25
Vandtilslutning/-afløb	
Koldt vand [antal]	2x 1/2" med 3/4" forskruining
Varmt vand [antal]	1x 1/2" med 3/4" forskruining
Afløbsventil	DN 70
Mål og vægt	
Udvendigt mål, nettohøjde i mm	1718
Udvendigt mål, nettobredde i mm	1153
Udvendigt mål, nettodybde i mm	1070
Udvendigt mål, bruttohøjde i mm	1815
Udvendigt mål, bruttbredde i mm	1310
Udvendigt mål, bruttdybde i mm	1138
Nettovægt i kg	660,5
Bruttovægt i kg	679
Maksimal gulvbelastning i N/m ²	7479
Emissionsværdier	
Lydniveau på arbejdsplads	70 dB(A) re 20 µPa
Varmef afgivelse til rummet i MJ/t	6,50
Udstyr	
Patenteret for-afvanding	•
Patenteret behandling af klude	•
Ubalanceovervågning	•
Temperaturovervågning	•
2. Visning på den rene side	•
Automatisk tromlepositionering og -fiksering	•
Sokkel monteret, rustfrit stål	•
Specialvarmelegemer	•
Mængdeautomatik Plus	•
Volumenstrømmåler (ekstraudstyr)	•
Kommunikationsskakt	•
Nødstopkontakt	•
Tilbehør, der er produktafhængigt	•
Effektivitet og bæredygtighed	
Genbrugsandel i %	95
Tilslutningsmuligheder	
Optisk grænseflade for serviceadgang	•

PW 6163 [EL WEK MF UG]

Hygiejnevaskemaskine med sokkel, elopvarmet med ren/uren side til ældrecentre og plejehjem samt sygehuse.



EAN: 4002516446941 / Materiale nummer: 11812810 /

Gammelt materiale nummer: 51616326ZER

Seriell grænseflade RS 232 (ekstraudstyr)	•
Spidsbelastningsafbryder/energistyring	•
Registrering af driftsdata	•
Vandgenanvendelse (ekstraudstyr)	•
Kapacitet	
Syntetiske dyner [antal]	2
Syntetiske puder [antal]	4
Fjerdyner [antal]	2
Fjerpuder [antal]	4
Moppebetræk, bomuld, 40 cm [antal]	84
Moppebetræk, bomuld, 50 cm [antal]	73
Moppebetræk, mikrofiber, 40 cm [antal]	133
Moppebetræk, mikrofiber, 50 cm [antal]	94
Normer og godkendelser	
CE	•
VDE-EMC	•
VDE	•
Beskyttelse mod vandsprøjt IP X4	•
WEEE	•
Overholder maskindirektivet i henhold til 2006/42/EG	•