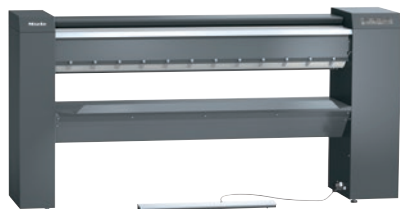


PRI 217 [EL STW]

Strygerulle, elektrisk

med moderne betjening og ståluldsbevikling.



- Ydelse 60.0 kg/t*, valsediameter 250 mm, valsebredde 1660 mm
- Moderne betjening – touchdisplay
- Optimal ergonomi – højdeindstillelig og valgfri sokkel
- Hurtigt valg af de vigtigste indstillinger – favoritprogram
- Højeste rulleydelse – fleksibel opbevaret strygesål

* Ved 25 % restfugtighed – ydelsesdata i henhold til DIN 11.902: Den rulleydelse, der faktisk kan opnås, afhænger af de generelle forhold, såsom typen af vasketøj og betjeningspersonalets erfaring.

EAN: 4002516423027 / Materiale nummer: 11744740 /

Gammelt materiale nummer: 53217009EU

Konstruktion og udførelse	
Konstruktion	Tøjindføring og -udføring fra front
Mulighed for opstilling op ad væg	•
Serie	Professional
Udvendigt kabinet	Jerngrå
Valsediameter i mm	250
Arbejdsbredde i mm	1660
Materiale, strygerulle	Aluminium
Valseunderbeklædning	Elastisk ståluld
Valsebeklædning	Aramid-nålefil
Anvendelse	
Egnet til hoteller og restaurationsbranchen	•
Egnet til ældrecentre og plejehjem	•
Egnet til møntvaskerier	•
Egnet til private boliger og kollegier	•
Egnet til vaskerier og	•
Egnet til sygehuse	•
Egnet til offshore-forhold	•
Egnet til skibsfarten	•
Egnet til campingpladser	•
Effektdata	
Maks. effekt ved 25 % restfugtighed i kg/h	60,0
Testede driftstimer	20000
Styring	
Styringstype	Touchdisplay
Touch-Display (Option)	Touch-Display PRI
Programindstilling	Indstilling af definerede programparametre
Minimal rullehastighed, justerbar i m/min.	1,5
Maksimal rullehastighed, justerbar i m/min.	4,5
Indstillelig temperatur	Trinløs
Standard eltilslutning	
Opvarmingsform	EI
Etilslutning	3N AC 400V 50-60HZ
Varmeeffekt el i kW	11,00
Samlet tilslutning i kW	11,60
Sikring i A	25
Mål og vægt	
Udvendigt mål, nettohøjde i mm	1110
Udvendigt mål, nettobredde i mm	2238
Udvendigt mål, nettodybde i mm	650
Udvendigt mål, bruttohøjde i mm	1414
Udvendigt mål, bruttobredde i mm	2400
Udvendigt mål, bruttodybde i mm	860
Nettovægt i kg	189
Bruttovægt i kg	214
Maksimal gulvbelastning i N/m ²	1890
Emissionsværdier	
Lydniveau på arbejdsplads	<70 dB(A) re 20 µPa

PRI 217 [EL STW]
Strygerulle, elektrisk
med moderne betjening og ståluldsbevikling.



EAN: 4002516423027 / Materiale nummer: 11744740 /

Gammelt materiale nummer: 53217009EU

Varmeafgivelse til rummet i MJ/t 11,00

Udstyr

Fingerbeskyttelse	•
Fodbetjeningsliste FlexControl	•
Indføringsbord	•
Tøjafstryger	•
Tøjkasse	•
Favoritprogram	•
Genkendelse af forkert indføring	•
Luftaffjedring	•
Pausefunktion	•
Højt pressetryk	•
Melding, rengøring af strygesål og voksning	•
Sokkel (ekstraudstyr)	•
Mulighed for rulning mens du sidder ned	•
Plejesæt APRI 319 til strygesålen medfølger ved levering	•
Tilbehør, der er produktafhængigt	•

Tilslutningsmuligheder

Betalingsystem (ekstraudstyr)	•
Frakobling ved spidsbelastning/energistyning	•

Normer og godkendelser

VDE	•
CE	•
EAC	•
WEEE	•
VDE-EMC	•
RCM	•
Beskyttelse mod vandsprøjt IPX0	•
UKCA	•
Overholder maskindirektivet i henhold til 2006/42/EG	•