

PRI 318 [G LAM]
Strygerulle, gas
med lamelbevikling til optimale finishresultater.



- Ydelse 59.0 kg/t*, valsediameter 300 mm, valsebredde 1750 mm
- Fremragende finishresultater takket være HPC-strygesålen
- Moderne betjening – touchdisplay
- Hurtigt valg af de vigtigste indstillinger – favoritprogram
- Højeste rulleydelse – fleksibel opbevaret strygesål

* Ved 25 % restfugtighed – ydelsesdata i henhold til DIN 11.902: Den rulleydelse, der faktisk kan opnås, afhænger af de generelle forhold, såsom typen af vasketøj og betjeningspersonalets erfaring.

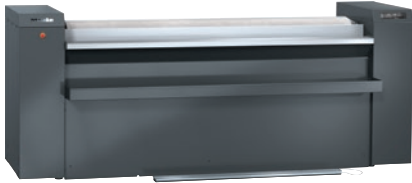
EAN: 4002516368540 / Materiale nummer: 11607890 /
Gammelt materiale nummer: 53318111EU

| Konstruktion og udførelse | |
|--|---|
| Konstruktion | Tøjindføring fra front, tøjudføring fra bagside |
| Serie | Professional |
| Udvendigt kabinet | Jerngrå |
| Valsediameter i mm | 300 |
| Arbejdsbredde i mm | 1750 |
| Materiale, strygerulle | Aluminium |
| Valseunderbeklædning | Lamelfjederbevikling |
| Valsebeklædning | Aramid-nålefil |
| Anvendelse | |
| Egnet til hoteller og restaurationsbranchen | • |
| Egnet til ældrecentre og plejehjem | • |
| Egnet til vaskerier og | • |
| Egnet til sygehuse | • |
| Egnet til offshore-forhold | • |
| Effektdata | |
| Maks. effekt ved 25 % restfugtighed i kg/h | 59,0 |
| Testede driftstimer | 20000 |
| Styring | |
| Styringstype | Touchdisplay |
| Touch-Display (Option) | Touch-Display PRI |
| Programindstilling | Indstilling af definerede programparametre |
| Minimal rullehastighed, justerbar i m/min. | 1,2 |
| Maksimal rullehastighed, justerbar i m/min. | 4,6 |
| Indstillelig temperatur | Trinløs |
| Standard tilslutning | |
| Opvarmningsform | Gas |
| Etilslutning | 3N AC 400V 50HZ |
| Varmeeffekt el i kW | 0,00 |
| Varmeeffekt ved gas i kW | 22,00 |
| Samlet tilslutning i kW | 1,00 |
| Sikring i A | 16 |
| Mål og vægt | |
| Udvendigt mål, nettohøjde i mm | 1110 |
| Udvendigt mål, nettobredde i mm | 2469 |
| Udvendigt mål, nettodybde i mm | 1377 |
| Udvendigt mål, bruttohøjde i mm | 1388 |
| Udvendigt mål, bruttobredde i mm | 2576 |
| Udvendigt mål, bruttodybde i mm | 1096 |
| Nettovægt i kg | 384 |
| Bruttovægt i kg | 461 |
| Maksimal gulvbelastning i N/m ² | 3767 |
| Emissionsværdier | |
| Lydniveau på arbejdsplads | 60 dB(A) re 20 µPa |
| Varmeafgivelse til rummet i MJ/t | 10,80 |
| Udstyr | |
| Patenteret bordudgave EasyFold | • |
| Forlænger til udføringsbord (ekstratilbehør) | • |

PRI 318 [G LAM]

Strygerulle, gas

med lamelbevikling til optimale finishresultater.



EAN: 4002516368540 / Materiale nummer: 11607890 /
Gammelt materiale nummer: 53318111EU

| | |
|--|---|
| HPC-rulle | • |
| Fingerbeskyttelse | • |
| Fodbetjeningsliste FlexControl | • |
| Indføringsbord | • |
| Tøjafstryger | • |
| Tøjkasse | • |
| Tøjtilbageførsel (ekstraudstyr) | • |
| Isolerende afdækningshætte (ekstraudstyr) | • |
| Favoritprogram | • |
| Genkendelse af forkert indføring | • |
| Luftaffjedring | • |
| Pausefunktion | • |
| Højt pressetryk | • |
| Melding, rengøring af strygesål og voksning | • |
| Nødstopkontakt | • |
| Plejesæt APRI 319 til strygesålen medfølger ved levering | • |
| Tilbehør, der er produktafhængigt | • |
| Normer og godkendelser | |
| VDE | • |
| CE | • |
| DVGW-gas | • |
| WEEE | • |
| VDE-EMC | • |
| Beskyttelse mod vandsprøjt IPX0 | • |
| UKCA | • |
| Overholder maskindirektivet i henhold til 2006/42/EG | • |