

DAS 2920

Höyrylipallinen liesituuletin

EasySwitch-ohjaus kätevään käyttöön



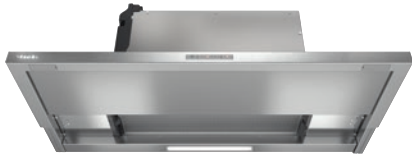
- Klassinen – paneeli ruostumatonta terästä, leveys 90 cm
- LED-valolista takaa tasaisen valaistuksen
- Tehokas suodatus – 10-kerroksinen rst-rasvasuodatin
- Turvallinen ja helppo puhdistaa – Miele CleanCover
- Palauttavana – Active AirClean- tai Longlife AirClean -suodatin

A

EAN: 4002516569848 / Materiaalin numero: 12025070 /
Vanhan materiaalin numero: 28S2920SNER

Rakennetyyppi	
Höyrylipallinen liesituuletin	•
Toimintatavat	
Ilmanohjaustyyppi	Asennettavissa jälkikäteen
Muutosarja huonetilaan palauttavaksi (tilattava erikseen)	DUU 151
Aktiivihiihisuodatin (tilattava erikseen)	DKFS 31-P, DKFS 31-R
Muotoilu	
Väri	teraes
Käyttömukavuus	
Elektroninen ohjaus	•
Hipaisupainikkeet lasipinnassa	•
Helposti puhdistettava kuvun sisäosa – CleanCover	•
Tehokkuus ja kestävyys	
Energiatehokkuusluokka (A+++ – D)	A
Vuotuinen energiankulutus, kWh	42,0
Virtausdynaaminen hyötysuhde	A
Valotehokkuusluokka	A
Rasvasuodatuksen erotusasteen luokka	A
Suodatinjärjestelmä	
Konepesun kestävien teräksisten rasvasuodatinten lukumäärä (10-kerroksinen)	1
Valaistus	
LED-lamput	•
Määrä x W	1 x 3,2 W
Valoteho, Lx	275 lx
Väriämpötila, K	3500 Kelvin
Puhallin	
Kaksitoiminen puhallin	•
Vaihtovirtamoottori (AC-moottori)	•
Käyttö hormiin poistavana	
Imuteho tehotasolla 1 (m ³ /h) standardin EN 61591 mukaisesti	195
Imuteho tehotasolla 2 (m ³ /h) standardin EN 61591 mukaisesti	295
Imuteho tehotasolla 3 (m ³ /h) standardin EN 61591 mukaisesti	410
Imuteho Booster-teholla (m ³ /h) standardin EN 61591 mukaisesti	555
Ääniteho tehotasolla 1 (dB(A) re 1 pW) standardin EN 60704-3 mukaisesti	47,0
Ääniteho tehotasolla 2 (dB(A) re 1 pW) standardin EN 60704-3 mukaisesti	54,0
Ääniteho tehotasolla 3 (dB(A) re 1 pW) standardin EN 60704-3 mukaisesti	61,0
Ääniteho Booster-teholla (dB(A) re 1 pW) standardin EN 60704-3 mukaisesti	69,0
Äänenpaine tehotasolla 1 (dB(A) re 20 µPa) standardin EN 60704-2-13 mukaisesti	33,0
Äänenpaine tehotasolla 2 (dB(A) re 20 µPa) standardin EN 60704-2-13 mukaisesti	40,0
Äänenpaine tehotasolla 3 (dB(A) re 20 µPa) standardin EN 60704-2-13 mukaisesti	47,0

DAS 2920
Höyrylipallinen liesituuletin
EasySwitch-ohjaus kätevään käyttöön



EAN: 4002516569848 / Materiaalin numero: 12025070 /
Vanhan materiaalin numero: 28S2920SNER

Äänenpaine Booster-teholla (dB(A) re 20 µPa) standardin
EN 60704-2-13 mukaisesti 55,0

Huonetilaan palauttava

Imuteho tehotasolla 1 (m³/h) standardin EN
61591 mukaisesti 190

Imuteho tehotasolla 2 (m³/h) standardin EN
61591 mukaisesti 290

Imuteho tehotasolla 3 (m³/h) standardin EN
61591 mukaisesti 415

Imuteho Booster-teholla 1 (m³/h) standardin
EN 61591 mukaisesti 550

Ääniteho tehotasolla 1 (dB(A) re 1 pW) standardin EN
60704-3 mukaisesti 52,0

Ääniteho tehotasolla 2 (dB(A) re 1 pW) standardin EN
60704-3 mukaisesti 60,0

Ääniteho tehotasolla 3 (dB(A) re 1 pW) standardin EN
60704-3 mukaisesti 68,0

Ääniteho Booster-teholla 1 (dB(A) re 1 pW) standardin
EN 60704-3 mukaisesti 75,0

Äänenpaine tehotasolla 1 (dB(A) re 20 µPa) standardin EN
60704-2-13 mukaisesti 38,0

Äänenpaine tehotasolla 2 (dB(A) re 20 µPa) standardin EN
60704-2-13 mukaisesti 46,0

Äänenpaine tehotasolla 3 (dB(A) re 20 µPa) standardin
EN 60704-2-13 mukaisesti 54,0

Äänenpaine Booster-teholla 1 (dB(A) re 20 µPa) standardin
EN 60704-2-13 mukaisesti 61,0

Turvallisuus

Virran turvakatkaisu •

Tekniset tiedot

Huuvan leveys, mm 896

Huuvan korkeus, mm 36

Huuvan syvyys, mm 273

Vähimmäisetäisyys sähkökeittotasoihin, mm 450

Vähimmäisetäisyys kaasutasoihin (kokonaisteho enint.
12,6 kW, poltin ≤ 4,5 kW), mm 650

Nettopaino, kg 14,0

Liitäntäjohdon pituus, m 1,5

Vakiopistotulppa •

Kokonaisliitäntäteho, kW 0,20

Jännite, V 230

Sulakekoko, A 10

Vaiheiden määrä 1

Taajuus, Hz 50

Asennusohjeet

Poistoilmaliitäntä päällä •

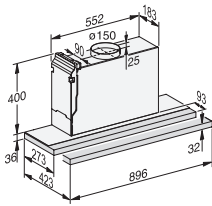
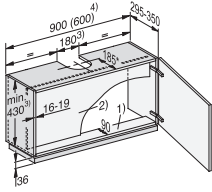
Vakiovarusteet

Sulkuläppä •

Valinnaiset lisävarusteet

Aktiivihillisuodatin Nein

DAS 2920
Höyrylipallinen liesituuletin
EasySwitch-ohjaus käteväseen käyttöön



DAS2920, DAS2920EXTA, DAS2922Living, DAS4920,
Installation drawings