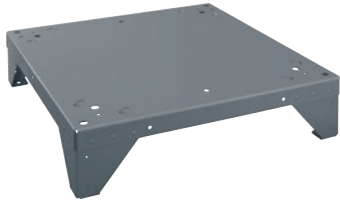


APCL 084

Avojalusta, korkeus 15 cm

Pesukoneen ja kuivausrummun ergonomista täyttämistä ja tyhjentämistä varten.



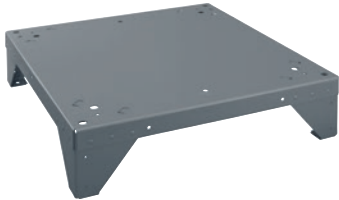
EAN: 4002516433590 / Materiaalin numero: 11776560 /  
Vanhan materiaalin numero: 59590084D

| Tuotteen luokitus        |   |
|--------------------------|---|
| Pyykinpesukoneet         | • |
| Kuivausrummut            | • |
| Laite-/lisävarusteluokka |   |
| PT 5135 C                | • |
| PT 5136                  | • |
| PT 5137 WP               | • |
| PT 5141 WP               | • |
| PT 5145 C                | • |
| PT 5155 C                | • |
| PT 5156                  | • |
| PT 5157 WP               | • |
| PT 7135 C                | • |
| PT 7136                  | • |
| PT 7137 WP               | • |
| PT 7138                  | • |
| PT 9136                  | • |
| PT 9137 WP               | • |
| PW 5064                  | • |
| PW 5062                  | • |
| PW 5055                  | • |
| PW 5065                  | • |
| PW 5064 MOPSTAR 60       | • |
| PW 5070                  | • |
| PW 6055                  | • |
| PW 6065                  | • |
| PW 6055 Vario            | • |
| PW 6065 Vario            | • |
| PW 6065 Plus             | • |
| PW 6068 Plus             | • |
| PW 9055                  | • |
| PW 9065                  | • |
| PWM 500-08               | • |
| PWM 500-09               | • |
| PWM 506 Mop Star 60      | • |
| PWM 507                  | • |
| PWM 508 Mop Star 80      | • |
| PWM 900-09               | • |
| PWM 906                  | • |
| PWM 907                  | • |
| PWM 908                  | • |
| PDR 307                  | • |
| PWM 307                  | • |
| PDR 500-08               | • |
| PDR 507                  | • |
| PDR 900-08               | • |
| PDR 908                  | • |

APCL 084

Avojalusta, korkeus 15 cm

Pesukoneen ja kuivausrummun ergonomista täyttämistä ja tyhjentämistä varten.



EAN: 4002516433590 / Materiaalin numero: 11776560 /  
Vanhan materiaalin numero: 59590084D

|                              |                                |
|------------------------------|--------------------------------|
| <b>Tuoteluokka</b>           |                                |
| Jalusta/alusta               | •                              |
| <b>Tuotteen ominaisuudet</b> |                                |
| Sähköliitäntä                | OHNE                           |
| Materiaali                   | Jauhemaalattu galvanoitu teräs |
| Väri                         | Raudanharmaa                   |
| <b>Mitat ja paino</b>        |                                |
| Ulkomitat, nettokorkeus, mm  | 150                            |
| Ulkomitat, nettoleveys, mm   | 602                            |
| Ulkomitat, nettosyvyys, mm   | 619                            |
| Ulkomitat, bruttokorkeus, mm | 177                            |
| Ulkomitat, bruttoleveys, mm  | 630                            |
| Ulkomitat, bruttosyvyys, mm  | 640                            |
| Nettopaino [kg]              | 9,00                           |
| Bruttopaino, kg              | 10,50                          |