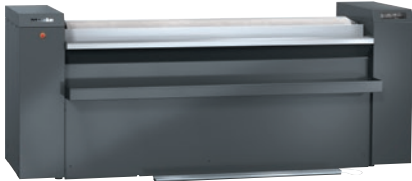


PRI 318 [G LAM]

Mankeli, kaasulämmitteinen

Lamellijousipäälyste optimaalisiin viimeistelytuloksiin.



- Kapasiteetti 59.0 kg/h*, telan halkaisija 300 mm, telan leveys 1750 mm
- Erinomaiset viimeistelytulokset HPC-lämmityslevyllä
- Huippuluokan säätimet – kosketusnäyttö
- Tärkeimpien asetusten valinta – lempiohjelmat
- Täydellinen silityskapasiteetti – joustavasti sijoitett. lämmi

* Kun jäännöskosteus on 25 % – standardin DIN 11902 mukainen kapasiteetti: todellinen mankelointikapasiteetti vaihtelee myös yleisten olosuhteiden, kuten pyykkilajin ja käyttäjän kokeneisuuden mukaan.

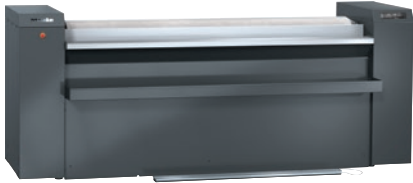
EAN: 4002516368540 / Materiaalin numero: 11607890 / Vanhan materiaalin numero: 53318111EU

| Rakennetyyppi ja design | |
|----------------------------------------------------------|------------------------------------------|
| Rakennetyyppi | Pyykin syöttö edestä, vastaanotto takaa |
| Valikoima | Professional |
| Ulkovaippa | Raudanharmaa |
| Telan halkaisija, mm | 300 |
| Käyttöleveys, mm | 1750 |
| Mankelikourun materiaali | Alumiini |
| Päälyste | Lamellijousipäälyste |
| Mankelliina | Aramidinen neulahuopakangas |
| Sovellus | |
| Sopii hotelli- ja ateriapalvelualalle | • |
| Sopii hoiva- ja palvelukoteihin | • |
| Sopii ammattipesuloihin | • |
| Sopii sairaaloihin | • |
| Sopii offshore-käyttöön | • |
| Suorituskykytiedot | |
| Suurin mankelointiteho, kun jäännöskosteus on 25 %, kg/h | 59,0 |
| Testatut käyttötunnit | 20000 |
| Ohjaus | |
| Ohjausjärjestelmä | Kosketusnäyttö |
| Kosketusnäyttö (valinnainen) | Touch-Display PRI |
| Ohjelman asetukset | Määritettyjen ohjelmanparametrien asetus |
| Pienin mankelointinopeus, säädettävissä, m/min | 1,2 |
| Suurin mankelointinopeus, säädettävissä, m/min | 4,6 |
| Säädettävä lämpötila | Jatkuvasäätöinen |
| Vakiosähköliitäntä | |
| Lämmitystapa | Kaasu |
| Sähköliitäntä | 3N AC 400V 50HZ |
| Sähkölämmitysteho, kW | 0,00 |
| Kaasulämmitysteho, kW | 22,00 |
| Kokonaisliitäntäteho, kW | 1,00 |
| Sulakekoko, A | 16 |
| Mitat ja paino | |
| Ulkomitat, korkeus, mm | 1110 |
| Ulkomitat, leveys, mm | 2469 |
| Ulkomitat, syvyys, mm | 1377 |
| Ulkomitat, bruttokorkeus, mm | 1388 |
| Ulkomitat, bruttoleveys, mm | 2576 |
| Ulkomitat, bruttosyvyys, mm | 1096 |
| Nettopaino, kg | 384 |
| Bruttopaino, kg | 461 |
| Lattiaan kohdistuva enimmäiskuormitus, N | 3767 |
| Päästötiedot | |
| Äänenpainetaso työskentelypaikalla | 60 dB(A) re 20 µPa |
| Lämmönluovutus huonetilaan, MJ/h | 10,80 |
| Ominaisuudet | |
| Patentoitu EasyFold-vastaanottopöytä | • |
| Vastaanottopöydän laajennus (lisävaruste) | • |

PRI 318 [G LAM]

Mankeli, kaasulämmitteinen

Lamellijousipäälyste optimaalisiin viimeistelytuloksiin.



EAN: 4002516368540 / Materiaalin numero: 11607890 /

Vanhan materiaalin numero: 53318111EU

| | |
|----------------------------------------------------------------------|---|
| HPC-mankelikouru | • |
| Automaattinen sormisuojaalista | • |
| FlexControl-jalkakytin | • |
| Syöttöpöytä | • |
| Poistohinnat | • |
| Pyykin säilytyslaatikko | • |
| Pyykin paluusyöttö (valinnainen) | • |
| Suojus (valinnainen) | • |
| Suosikiohjelma | • |
| Syöttövirheen tunnistus | • |
| Ilmajousitus | • |
| Taukotoiminto | • |
| Suuri puristusaine | • |
| Mankelikourun puhdistuksen ja vahauksen merkkivalo (valinnainen) | • |
| Hätäpysäytyskytkin | • |
| APRI 319 -hoitosarja mankelikourun puhdistukseen kuuluu toimitukseen | • |
| Yleiskäyttöiset lisävarusteet | • |
| Vaat.muk., sertif.,symbolit | |
| VDE | • |
| CE | • |
| DVGW, kaasu | • |
| WEEE | • |
| VDE-EMC | • |
| Suojausluokka IPX0 | • |
| UKCA | • |
| Konedirektiivin 2006/42/EY mukainen | • |